

29886



29886

MODELO DE UTILIDAD

por 20 años

por "UNA GRAPA PARA PRECINTAR CAJAS DE MADERA DE EMBALAJE",
a favor de D. Antonio Guillén Hernández, de nacionalidad
española, domiciliado en Barcelona, Av. Roma, 33.

=====

MEMORIA DESCRIPTIVA

5. El recurrente ha ideado y puesto en ejecución práctica una nueva grapa para precintar cajas de embalaje, que es más económica, práctica y eficaz que todos los demás recursos conocidos hasta la fecha. Por todo ello, solicita que se le garantice en su propiedad y exclusiva explotación, mediante la concesión del Modelo de utilidad a que se refiere la presente memoria descriptiva.

La característica esencial de la nueva grapa consiste en que cada unidad queda formada por una simple cha-



10. pa de acero, de forma preferentemente poligonal, la cual presenta dobladas dos puntas, correspondiendo a dos vértices contrapuestos del polígono, según aristas o líneas de doblez paralelas. En el triángulo formado por cada punta presenta tallada otra punta menor dirigida en sentido contrario, a modo de lengüeta de anclaje.

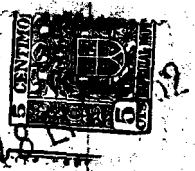
Estas dos puntas mayores forman planos perpendiculares al resto del polígono, con que pueden clavarse sobre las cantoneras de la caja de embalar a precintar, dejando la parte intermedia central adaptada al plano o al

20. ángulo de la caja; las puntas salientes se clavan en la madera y las lengüetas se hincan en sentido contrario evitando su retroceso.

Para precintar una caja bastará clavar un cierto número de placas debidamente distanciadas a lo largo de las cantoneras y perímetro del cajón. Para efectuar este precinto, bastará disponer de un martillo a fin de conseguir la penetración de las puntas y el ulterior anclaje de las lengüetas en la masa de la madera.

30. Para mayor claridad, se adjuntan, a título de ejemplo, unos dibujos mostrando diferentes placas de precinto -A- y -B-, con su parte central -1- plana, con sus puntas -2- dobladas según las aristas paralelas -3- y las lengüetas de anclaje -4-. En las figuras VI y VII, el enlace de dos caras -C- y -D- de una caja, con las puntas -2- clavadas en la madera -C- y -D-, y las lengüetas -4- hincadas en las mismas masas pero en sentido contrario para evitar su retroceso.

40. Todo cuanto no afecte, altere, cambie o modifique la esencia de las grapas descritas, será variable a los efectos legales del Modelo que se solicita.



N O T A.

Se reivindica como objeto de este registro por Modelo de utilidad:

- 45. 1.- Una grapa para precintar cajas de madera de embalaje, que se caracteriza por estar formada por una placa metálica, preferiblemente de acero, cortada en forma poligonal; con dos puntas opuestas dobladas paralelamente formando ángulos rectos con la parte central del polígono; los vértices de estas puntas corresponderán a dos vértices opuestos del polígono; la orientación de las dobles será por un mismo lado del plano central; dentro de cada punta presenta cortadas otras menores, en forma de lengüetas de anclaje orientadas en sentido contrario a las principales, que impiden su desprendimiento casual o intencionado.

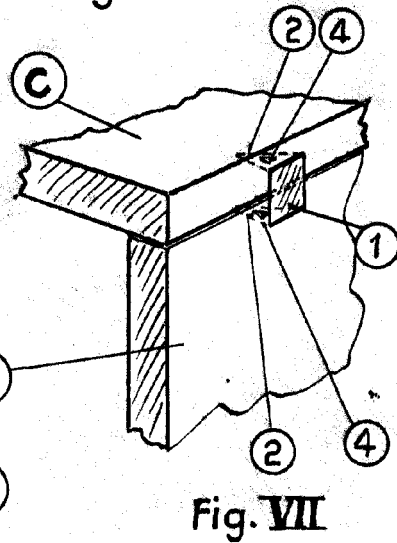
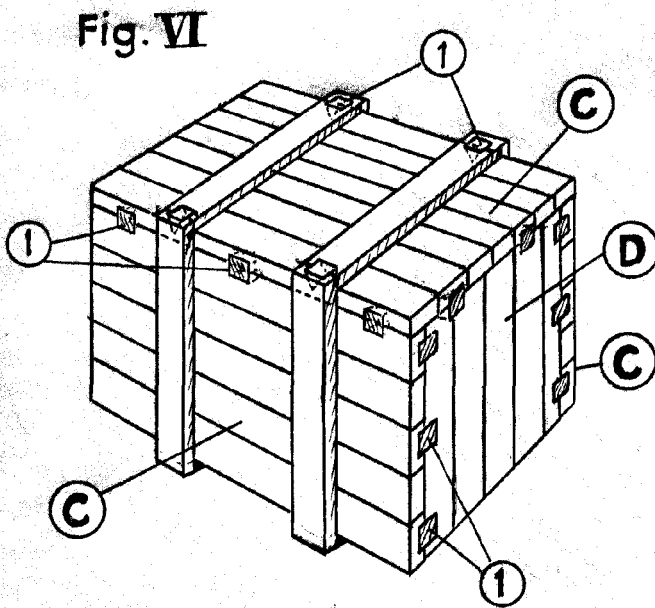
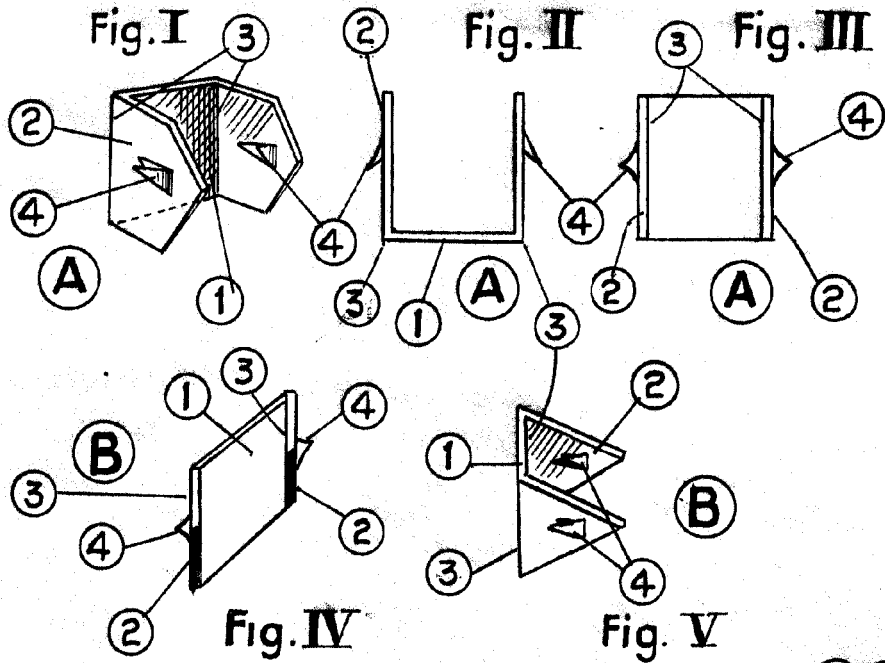
Sean cuales fueren las circunstancias que concurren con la esencialidad del Modelo de utilidad definido en la anterior reivindicación, cual objeto es:

- 60. 2.- "UNA GRAPA PARA PRECINTAR CAJAS DE MADERA DE EMBALAJE".
Consta la presente memoria de tres hojas foliadas, mecanografiadas por una sola cara y del dibujo unido a la misma.

Barcelona diez y ocho de enero de mil novecientos cincuenta y dos.

P. A. de D. Antonio Guillén Hernández,

L. DURÁN
P. P.
[Handwritten signature]



BARCELONA 18 FEB. 1952
L. DURAN
P. P.

ESCALA VARIABLE