



29773

29773

M E M O R I A D E S C R I P T I V A

correspondiente a un MODELO DE UTILIDAD, por 20 años a favor de DOÑA MARIA PILAR VELLUTI SUAREZ-GUANES, de nacionalidad española y domiciliada en MADRID, calle de Cervantes, 30 por: "DISPOSITIVO COLGADOR DE MEDIAS PARA SU SECADO RÁPIDO".

- o - o -

El objeto del presente modelo de utilidad es nuevo y, por consiguiente, totalmente desconocido hasta este momento.

Recae este pequeño invento, según el enunciado determina, en un dispositivo en el que son colocadas las medias a secar, produciéndose este secado rápidamente para ofrecer la máxima superficie de contacto con el aire y, aparte de ello, las medias quedan perfectamente estiradas, sin arruga en ningún sentido.

- Otra de las ventajas que este dispositivo presenta
- 10.- es la de evitar enganches, tan frecuentes en estas prendas cuando son colgadas en cualquiera de los elementos que hoy se conocen, o usando de los procedimientos habituales; ello es debido, precisamente a que el movimiento del colgador, cuando este este posible, se reduce a una dirección y para evitar esos enganches, por mucho aire que haga, se dispone en forma que
- 15.- la dirección del movimiento no alcance ningún punto que ofrezca contacto al colgador.

207273



20.- La disposición de las medias en el dispositivo, así como su extracción se efectúa con la máxima rapidez y sin la más mínima dificultad, dada la constitución del mismo.

El plano adjunto presenta, solo a título de ejemplo, la forma de realización práctica, con lo que podremos exponer de manera clara el objeto que se reivindica, para la más exacta interpretación.

25.- La figura 1 muestra, en una vista de lado, un colgador totalmente realizado.

La figura 2 presenta una variante en el gancho de colgado.

30.- La figura 3 es una sección de la figura 1 por el lugar que en esta se ha marcado, con una media acoplada.

La figura 4, en fin, representa el colgador por la parte superior, con el gancho seccionado.

35.- Se deduce de los anteriores gráficos que el enganche del colgador puede ser simplemente en forma de anilla, como muestra la figura 1 ó bien según presenta la figura 2, en forma de clip, en ambos casos más o menos cerrada.

40.- Asimismo, la parte superior puede ser abierta, en forma de óvalo, según se ve en la figura 4, o bien sin ella, para que la media quede simplemente estirada con sus bordes paralelamente dispuestos.

45.- Por consiguiente, en síntesis, el invento está constituido por una varilla (A) de un material apropiado, ya sean metales inoxidables ó metales cualesquiera esmaltados o bañados convenientemente para evitar las oxidaciones; materias plásticas, maderas, corcho u otros apropiados por sus características propias.

Las varillas (A) convenientemente volteadas, adoptan



50.- la silueta de una media completa, incluido el pié. La parte superior (B) presenta una vuelta en forma circular u oval, como se muestra en la figura 4, en cuyo borde queda sustentada la parte elástica de la entrada de la media, o bien la parte superior es recta (C) como vemos en las figuras 1 y 2; variación que no afecta a la finalidad del caso.

55.- Del mismo cuerpo, en su parte superior (B) ó (C) parte una prolongación (E) que al doblarse en sentido vertical queda elevada, volteándose en su terminal en forma de gancho (F) o de clip (C) para su sustentación en colgado.

La línea continua (H) en la figura 3 representa una media.

60.- Descrita en forma suficiente la naturaleza del invento y su ejecución en forma industrial, debe aclararse que en el conjunto y en las partes son susceptibles modificaciones de detalle en cuanto estas no alteren la esencialidad del presente modelo, que ha de recaer en las siguientes

65.- REIVINDICACIONES

70.- 1ª).- "DISPOSITIVO COLGADOR DE MEDIAS PARA SU SECADO RAPIDO", que se caracteriza por estar constituido por una varilla de material apropiado, que al ser volteado adopta la forma de una media estirada, a la que se adapta una media natural quedando presionada ligeramente y sustentada en la boca o parte superior volteada, de cuya prolongación parte verticalmente un apéndice volteado en su terminal en forma de sujetador.

75.- 2ª).- El mismo dispositivo que se caracteriza porque un lado de la parte superior o boca es volteada en sentido de enfren- tarse con la extremidad opuesta, sin formar círculo ó óvalo.

3ª).- El mismo dispositivo caracterizado porque la extre- midad libre, que no lleva gancho colgador, es volteada sobre si misma formando grapa para coger una porción de la media.

20773

29



4).- "DISPOSITIVO COLGADOR DE MEDIAS PARA SU SECADO
80.- RÁPIDO".

La presente memoria descriptiva consta de cuatro hojas,
foliadas y escritas a máquina por una sola de sus caras, compo-
niendo un total de ochenta y tres líneas incluidas las presentes.

Madrid, 29 de enero de 1.952

ANTONIO ESCRIBA
P.P.

7773

Fig. 1

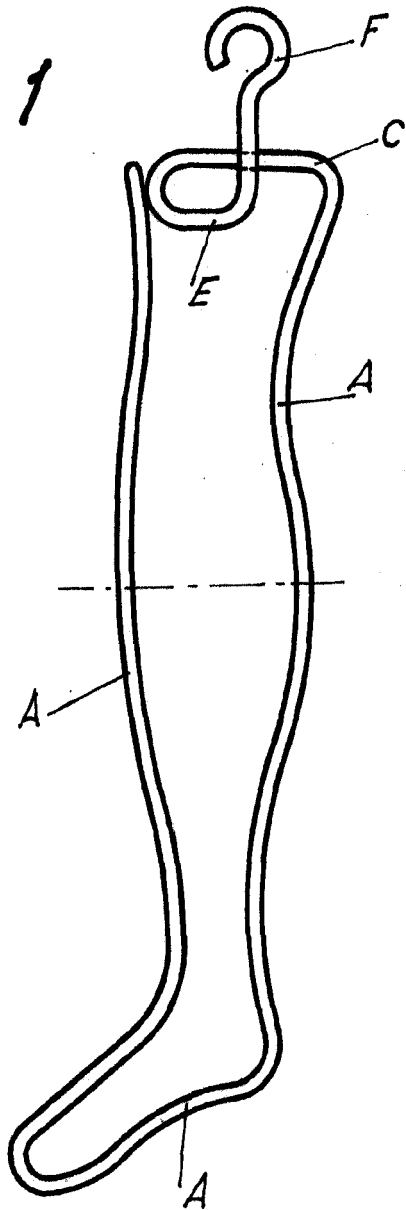


Fig. 2

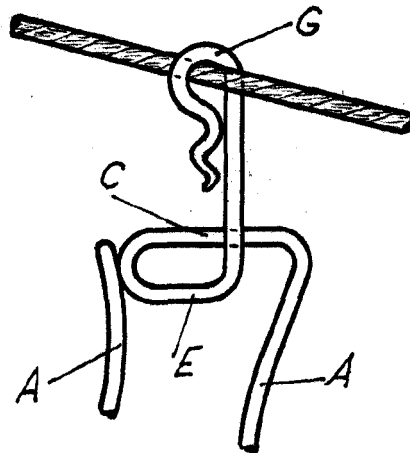


Fig. 4

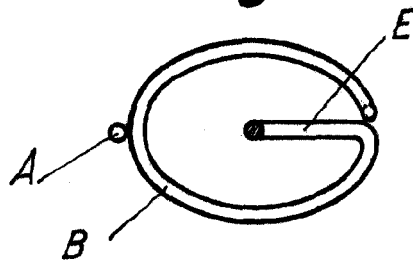
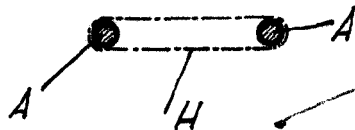


Fig. 3



Madrid, 28 de Enero de 1982

ANTONIO ESCRIBA

[Handwritten signature]
 N.P.

