

29756



MODELO DE UTILIDAD

que se solicita a favor de DON DATIVO GONZALEZ Y GONZALEZ de nacionalidad española, residente en BILBAO, Alameda de Mazarredo, nº 79, por: "UN APARATO PARA ANUNCIOS DE TODAS CLASES"

-Memoria descriptiva-

El presente Modelo tiene por objeto garantizar la propiedad y explotación exclusiva en territorio español del mencionado aparato cuya finalidad es resolver el problema que, en relación con la estética de las ciudades, plantea en la actualidad los anuncios en vallas y fachadas con merma notoria del decoro y prestigio de las mismas.

La hoja de dibujos que se adjunta refleja a título de ejemplo una realización del objeto de ésta memoria.

La figura 1ª, es una vista frontal del dispositivo; la figura 2ª muestra al mismo en una sección horizontal.

El aparato consiste en una caja 1 de forma rectangular, no perfecta, más bien irregular, según se aprecia en el dibujo, que puede adaptarse a todas aquellas formas que se consideren con gusto o artística pudiendose construir dicho aparato en cualquier clase de material que se desee hierro, chapa, cemento, etc.; la superficie exterior 2 está distribuida en apartados 3 con lunas adecuadas, en las que se estampa diferentes anuncios distribuidos simétricamente y en colores con tonalidad delicada, con el fin de formar un conjunto elegante y estético.

En el interior 4 lleva dispuestos un sistema de iluminación a base de lámparas 5, fluorescente o de otra clase que favorecen su prestancia y buen gusto, principalmente durante la noche ya que va



instalado o adosado a las fachadas de los edificios o vallas y a una altura aproximada de un metro a partir del suelo.

25 Estos dispositivos tienen la doble finalidad de ser útiles al público y de contribuir al ornato y buen gusto de la población donde se instale, ya que los mismos están integrados por una serie de elementos entre los que conviene destacar en primer lugar la relación de todos los centros oficiales y oficinas públicas con sus correspondientes calles y teléfonos, amén, de un plano de la ciudad y otro de su provincia lo más detallados posibles; también consta de una relación de todas las oposiciones, concursos, vacantes, etc. que se producen periódicamente en todo el país así como colocaciones diversas que se colocaran quincenalmente. También pueden insertarse una guía comercial e industrial y de profesiones locales, en las que figuran por secciones los comercios, fábricas, talleres, etc. señalando calle y teléfono.

30

35

Llevará asimismo un apartado dedicado a anuncios por palabras y otro para farmacias de guardia y demás anuncios de interés público, todos los cuales dispondrán de un lugar adecuado los laterales del aparato cartelera que, en el centro y ocupando un lugar preferente llevará una relación de todos los espectáculos de la localidad con sus programas y horarios correspondientes.

40

Aunque prácticamente consiste en una caja hueca con un fondo determinado, con tres puertas principales en el frontal o superficie externa, también puede reducirse a una puerta frontal que ocupe toda la superficie de la cartelera y otras dos una a cada costado, para poder cambiar comodamente los anuncios, pudiendo llevar aunque sin que llegue a ser necesario una puerta pequeña cada recuadro del dispositivo.

45

Los dedicados a anuncios, llevan un doble cristal, o sea, un cristal exterior sujeto por cualquier procedimiento y superpuesto al mismo en la parte inferior, otro de dimensiones más pequeñas, yendo colocado el anuncio entre ambos cristales a fin de favorecer la luminosidad. Los cristales de la cara interna van sujetos con unos muelles situados de extremo a extremo del recuadro, auxiliados por una grapi-

50

55

ta giratoria. Los cambios de programa de los espectáculos quedan adheridos al cristal por medio de unas correderas de madera y en los extremos llevan unos trozos de alambre acerados que obligan a los anuncios a fijarse en el cristal. En el hueco o interior de la caja van instaladas cuatro o seis lámparas fluorescente o de otro tipo, con sus correspondientes resistencias, cebadores y transformador, estando cubierto el dispositivo con una cubierta apropiada que protege al conjunto de la misma la cual lleva en sus extremos laterales unos orificios para respiradero de las lámparas.

REIVINDICACIONES



65 Se reivindica:

1ª. Un aparato para anuncios de todas clases caracterizado porque consta de una caja hueca de estructura variable, con un fondo adecuado y dotada de una o tres puertas frontales para cambio cómodo de los anuncios, los cuales se dispondrán en recuadros productos de doble cristal, entre los que se sitúan aquellos para favorecer su luminosidad, yendo sujeto el cristal superior por unos muelles colocados de extremo a extremo del recuadro así como unagrapita giratoria.

2ª. Un aparato según anterior reivindicación caracterizado por unas correderas de madera que llevan en los extremos, sendos alambres acerados con el fin de obligar a los anuncios a adherirse al cristal, mientras que en el hueco interior de las cajas van instaladas unas lámparas fluorescente o de otro tipo con sus correspondientes resistencia, cebadores y transformador quedando protegido todo el conjunto por una cubierta adecuada que lleva en los laterales dos orificios para respiradero de las lámparas.

3ª. Un aparato para anuncios de todas clases.

Consta la presente memoria de tres hojas numeradas y mecanografiadas por una sola cara a las que se acompaña plano para su mejor comprensión.-

Madrid.

[Handwritten signature]
[Handwritten text]

Fig.1

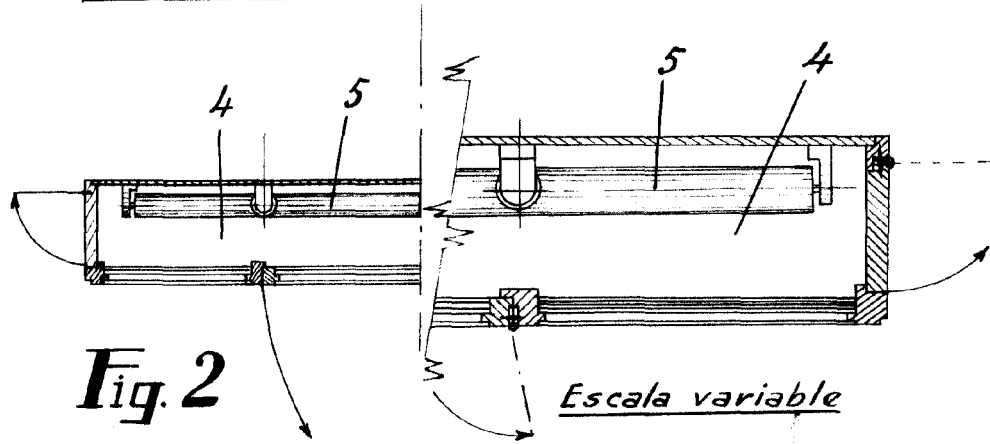
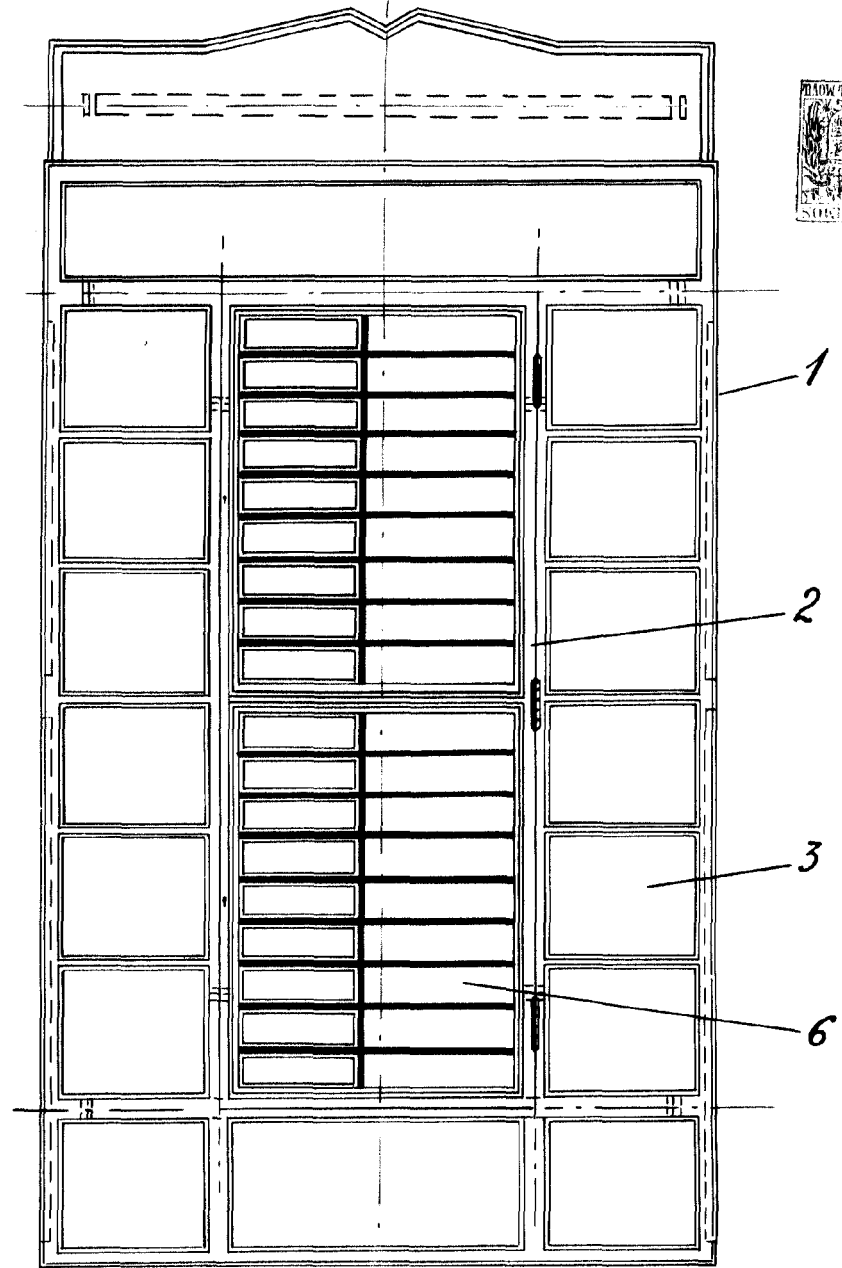


Fig.2

Escala variable