

29740



MEMORIA DESCRIPTIVA

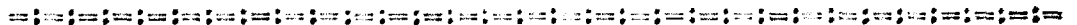
que se acompaña a la solicitud de

UN MODELO DE UTILIDAD

a favor de José Meseguer, S.A., de nacionalidad española, residente en MADRID, Embajadores, 249,

por:

" CALZADO PERFECCIONADO "



La presente Memoria se refiere, como su enunciado indica, a un calzado construido por moldeado de goma que reúne características especiales, por cuyo objeto se solicita el correspondiente MODELO DE UTILIDAD al amparo de lo que establece el vigente Estatuto sobre Propiedad Industrial



29740

y a fin de garantizar a favor de la entidad peticionaria su derecho a la explotación exclusiva del mismo en toda España, Colonias y Protectorado.

10 A continuación vamos a ocuparnos de hacer una determinada descripción del objeto de referencia, ayudámonos para ello de los planos reglamentarios que se acompañan, en los -
15 cuales se representa una sencilla forma de realización susceptible de modificación en todas aquellas partes o elementos que no supongan una alteración fundamental de las características esenciales que reivindicaremos.

Según el ejemplo de ejecución representado, el calzado de referencia está integrado por una sola pieza de goma que comprende el corte (2) y el piso (4) estando desprovisto totalmente de cosidos y orificios de cualquier clase, incluso los que se utilizan corrientemente para cordones

20 En la zona exterior del pie, el zapato presenta una abertura (5) en cuyos bordes internos se fija un tejido elástico (1).

Las ventajas principales de esta disposición de
25 tejido elástico pueden fácilmente deducirse de la descripción que antecede, pudiéndose no obstante señalar como más destacadas las siguientes:

- a) - Permite que el zapato se calce con facilidad.
- b) - Se evitan los cordones y las aberturas que
30 los zapatos conocidos tienen practicadas para su colocación.
- c) - Proporciona al zapato un cierre y un ajuste perfecto al pie y la máxima impermeabilidad.
- d) - Impide que se saiga el zapato al flexionar el pie en la marcha.

35 Por todas estas ventajas, el zapato perfeccionado objeto de esta descripción puede considerarse único en



su clase e insustituible para su utilización en tiempo lluvioso o en comarcas húmedas.

40 En los planos que se acompañan la fig. 1ª (única) representa el calzado visto en conjunto, pudiéndose distinguir claramente su constitución y elementos integrantes.

45 La forma, dimensiones y materiales podrán ser variables y en general cuanto sea accesorio y secundario, siempre que no altere, cambie o modifique la esencialidad del objeto que se describe.

Los términos en que queda redactada esta Memoria son ciertos y fiel reflejo del objeto descrito, debiéndose tomar con carácter amplio y nunca en forma limitativa.

N O T A

50 El MODELO DE UTILIDAD que se solicita recaerá sobre las particularidades características de las siguientes reivindicaciones:

55 1ª.- Calzado perfeccionado, caracterizado por estar integrado de una sola pieza de goma moldeada comprendiendo el corte y piso, sin uniones, cosidos ni orificios, reuniendo por lo tanto la máxima impermeabilidad.

2ª.- El mismo calzado de la reivindicación prime-

29740

26



60

ra, caracterizado por haberse previsto en la zona externa lateral del pié una abertura oblonga cuyos bordes internos retienen sólidamente acoplado un tejido elástico que cubre dicha abertura y representa los necesarios/medios de ajuste sin cordones, proporcionando asimismo la debida elasticidad para la introducción del pié.

3ª.- "CALZADO PERFECCIONADO".

todo según queda expuesto en la precedente Memoria que consta de cuatro hojas foliadas y mecanografiadas por una sola cara y hoja de dibujos que a la misma se acompaña.

Madrid, 26 de Enero de 1958

JOSE MESEGUER, S.A.

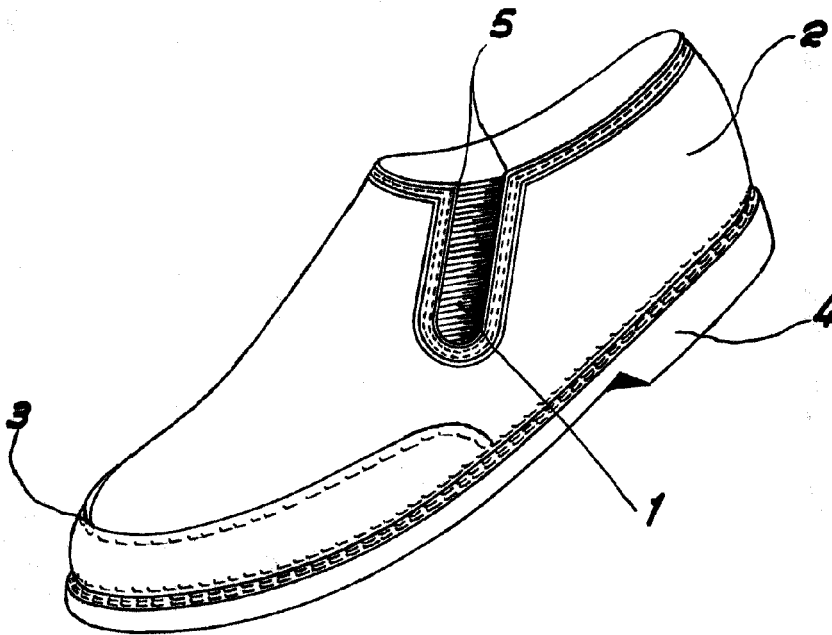
P.A.



28

9740

Fig. 1.-



Madrid, 20 Enero 1952.-

Manuel Polo
P. P. A.

Escola variable.