

29717

29717



MEMORIA DESCRIPTIVA

Correspondiente a la solicitud de registro de Modelo de Utilidad que, por veinte años, se solicita para España y sus Colonias, a favor de Don Benito MANSO ALONSO, de nacionalidad española, residente en San Sebastián, Paseo de Colón núm 7 - 5º,

p o r

• CIERRE PARA MANILLARES DE BICICLETAS Y SIMILARES •

El cierre de la terminación de los manillares de bicicletas y similares y más especialmente en las de carrera que utilizan cinta de emplame o de plástico, es siempre deficiente, por no quedar debidamente sujetos tales cierres, con los consiguientes perjuicios que ello representa.

Para evitar éste inconveniente y lograr un cierre seguro y de fácil colocación y retirada se ha ideado el cierre para manillares de bicicletas y similares que constituye el objeto

29717 - 23



to de la presente Memoria descriptiva y de los adjuntos dibujos, en los que se representa uno de sus posibles ejemplos de ejecución, con carácter no limitativo.

Consta esencialmente de un cuerpo cilíndrico (1) que forma un todo con otro (2) de mayor diámetro y menor altura, que sirve de tope para su entrada, los cuales se hallan atravesados por una perforación axial por la que puede penetrar el tornillo (3), provisto de una tuerca hembra (4) y que actúa sobre ella entre dos arandelas, de forma que al acortar la distancia entre la cabeza del tornillo y la tuerca (4), al comprimirse la materia de la pieza doble-cilíndrica (1-2), debido a la elasticidad de la misma, en caucho o materia similar, se aumenta el diámetro del cilindro (1), que queda ajustado a las caras internas del manillar que cierra, evitando la presión conseguida y la natural adherencia del material empleado, que el tapón pueda salirse de su debido emplazamiento.

Como es natural el ejemplo descrito y representado podrá experimentar variaciones de detalle en forma, materia y dimensiones, dentro del principio de su dilatación diametral por disminución de altura, y ser así mismo, aplicable a otros usos, tales como el cierre de botellas, por ejemplo.

N O T A

EN RESUMEN: El Modelo de Utilidad que, por veinte años, se solicita para España y sus Colonias, ha de recaer sobre las siguientes reivindicaciones:

1a:-- " CIERRE PARA MANILLARES DE BICICLETAS Y SIMILARES " que se caracteriza por estar constituido por un cuerpo de caucho o materia similar, en que se distinguen dos partes cilíndricas de diferente diámetro y altura, en proporción inversa, estando atravesado dicho cuerpo por una perforación axial por la que pasa un tornillo, provisto de dos arandelas y una tuerca hembra, de tal modo dispuestas en ambos extre-

29717 23



nos del mismo, que al apretar el tornillo y aproximarse, en consecuencia, la cabeza del mismo y la tuerca, las arandelas ejercen presión sobre el cuerpo cilíndrico y, al disminuir -
45 su altura aumenta el diámetro, merced a la elasticidad del -
material empleado, con lo que el cierre queda perfectamente
ajustado a la cara interna del manillar, impidiendo su salida.

2ª.- Por último, se reivindica como objeto sobre el que ha
50 de recaer el presente Modelo de Utilidad que, por veinte años
se solicita para España y sus Colonias,-----

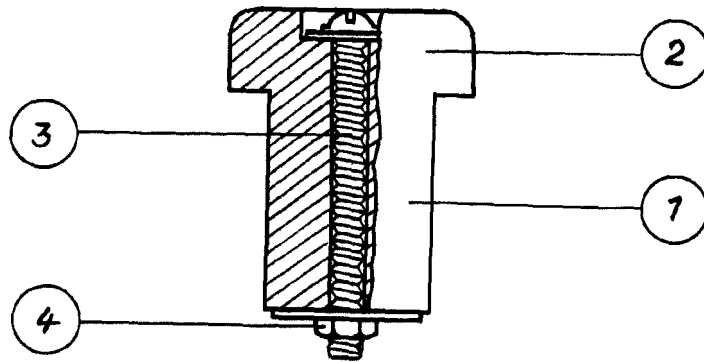
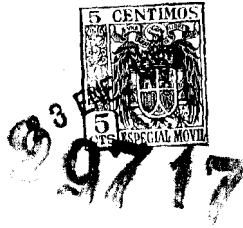
p o r

" CIERRE PARA MANILLARES DE BICICLETAS Y SIMILARES "

55 Todo conforme queda expresado en la presente Memoria des--
criptiva que consta de tres páginas escritas a máquina por -
una sola cara y plano que se acompaña.

Madrid, 23 de Enero de 1.952.

P.A.



ESCALA VARIABLE

MADRID, 23 de Enero de 1952.

P.A.,