

29593

10E



M O D E L O
D E
U T I L I D A D

a favor de Don JUAN MAYMÓ FIGUERAS, de nacionalidad española, residente en Barcelona, calle Balmes, 270, por "ESTUCHE CON TAPA CORREDERA".

- . -

MEMORIA DESCRIPTIVA

La presente invención se refiere a un estuche con tapa corredera fácilmente manejable y apropiado para artículos de maquillaje, el cual puede llevarse cómodamente tanto en bolsillos como en bolsos y resulta atractivo y nuevo.

5.

El estuche con tapa corredera de la invención consiste esencialmente en una caja de base rectangular y de poca altura, comparada con las restantes dimensiones, cuya caja está abierta por la cara opuesta a la base, teniendo dos de sus caras paralelas y normales a la base y las otras

10.

29593

10 EN



5. dos o sea las laterales inclinadas, convergentes en el sentido de la base, sirviendo estas últimas para su encaje en la tapa, que entra en ellas a modo de cola de milano, por estar formada por una placa rectangular con sus dos bordes laterales doblados sobre ella en ángulo agudo o sea divergentes hacia dicha base, llevando la tapa, en su cara interna central, diversos topes que impiden la salida de la caja o su caída si se abre demasiado.

10. Para la mejor comprensión de cuanto se indica en la presente memoria descriptiva se acompaña un dibujo en el que tan sólo a título de ejemplo, se representa un caso práctico de realización del estuche con tapa corredera de la invención.

15. En dicho dibujo la figura 1 representa la vista en alzado lateral de una sección longitudinal del estuche, estando este abierto; la figura 2 representa la vista en planta superior correspondiente a la posición de la figura 1; la figura 3 representa la vista en alzado según la sección III-III de la figura 2; y la figura 4 representa la misma vista de la figura 1, estando cerrado el estuche.

20. En el aludido dibujo el estuche con tapa corredera de la invención, está constituido por una caja de material plástico de poca altura a relación a las restantes dimensiones y de base -1- rectangular, abierta por la cara opuesta a esta base, teniendo dicha caja dos caras opuestas -2- -3- paralelas y normales a la base -1- y las otras dos caras -4- -5-, o sea las laterales inclinadas respecto a la base, siendo convergentes en el sentido de la misma. En es-

29593

10 ENF



tas caras se acopla a modo de cola de milano, la tapa corredera, la cual está formada por una placa -6- rectangular, doblada por dos lados opuestos, formando las paredes laterales -7- -8- en que encaja las caras -4- -5- de la caja, presentando para ello dichas paredes -7- -8- una inclinación igual a la de las -4- -5- y dispuesta en sentido contrario.

En la cara interna de la placa -6- existen dos pares de topes -9- -10-, de los cuales el -9- tiene por objeto limitar la entrada de la caja en la tapa para evitar su salida por el extremo opuesto y el -10-, mas al interior, tiene por finalidad evitar la caída, por el extremo correspondiente, impidiéndolo al dar dicho tope -10- con la cara -3- de la caja.

Los pares de topes -9- -10- podrían ser substituidos por un tope único, mayor que cubriría la finalidad de aquellos.

Eventualmente la caja puede llevar diversos tabiques determinativos de departamentos interiores, para guardar separadamente los adminículos del maquillaje u otros cualesquiera.

Se comprende que será independiente del objeto de la invención el material empleado, así como la forma y dimensiones, tanto absolutas como relativas, del mismo y en general todo cuanto no afecte a su esencialidad.



29593

NOTA

Se reivindica como objeto del presente modelo de utilidad:

1. Estuche con tapa corredera, que consiste esencialmente en una caja de base rectangular de poca altura relativa, abierta por la cara opuesta a la misma, cuya caja tiene dos de sus caras opuestas paralelas y normales a la base y las otras dos o laterales inclinadas en sentido convergente respecto a la base, acoplándose en ellas, a modo de cola de milano deslizándose a presión, una placa acodada, de sección trapecial invertida, y abierta por su cara menor, la cual presenta en su cara interna central un tope único o varios juegos de topes que impiden la salida de la caja, o su caída si se abre demasiado.

2. Estuche con tapa corredera, según la reivindicación anterior que se caracteriza esencialmente por el hecho de que la caja presenta eventualmente, diversos tabiques determinativos de departamentos interiores.

3. Estuche con tapa corredera.

- La presente memoria consta de cuatro hojas foliadas, escritas por una sola cara.

Barcelona, a 10 de enero de 1952.

JUAN MAYMÓ FIGUERAS

p.a.

10 ENE 1952



Fig. 1

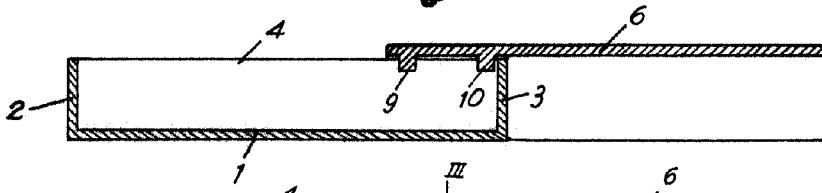


Fig. 2

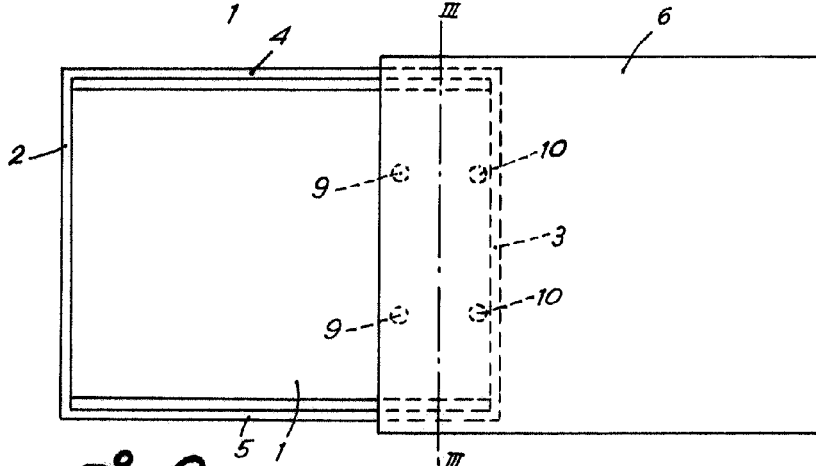


Fig. 4

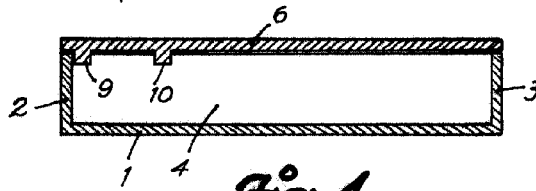
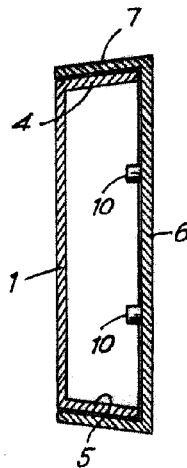


Fig. 3



Barcelona, 10 Enero 1952
Juan Maymó Figueras
P.a.