

29568



29568

MEMORIA DESCRIPTIVA
de un MODELO DE UTILIDAD por 20 años, a
nombre de la Señora Doña AMPARO MERINO DE
SANTAMARIA, súbdita española, domiciliada
en Madrid, Avenida Reina Victoria Nº 16
(España), por: "NUEVO SUSPENSOR PARA PA-
NOS HIGIENICOS".

El presente modelo de utilidad se refiere a un nuevo sus-
pensor para paños higiénicos que soluciona en forma íntegra,
higiénica, cómoda y económica, el serio problema fisiológico
del período menstrual en la mujer.

5 En la actualidad para sujetar los paños higiénicos se uti-
lizan generalmente tiras de tela que por su inextensibilidad y
excesivo volumen dificultan considerablemente los movimientos
de la mujer, que muchas veces se siente oprimida por tanto ma-
terial, precisamente en la parte que más necesita libertad de
10 movimientos. Añadamos a esto la necesidad de recambiar constan-
temente todo el suspensor, lo que obliga a tener varios de re-
puesto; el perjuicio que a la estética produce el empleo de sus-
pensores arcaicos, y por último, lo perjudicada que sale la hi-
giene en una buena parte esencial de su natural desenvolvimien-
15 to.

El suspensor, objeto del presente modelo de utilidad, su-
prime los defectos de los conocidos hasta el presente. Para



ello el suspensor está formado por una tela engomada u otro material adecuado, que reúne la novedad de desempeñar en forma altamente higiénica, y con inmensa ventaja económica e indiscutible 20 comodidad, las funciones de sostener el algodón o paño durante el periodo de crisis menstrual de la mujer.

Para conseguir estos resultados el suspensor, que como hemos dicho, se hace de un suave material impermeable, engomado, 25 impermeabilizado o de otro análogo o similar, está constituido por un soporte de anchura conveniente para sostener aplicado al mismo el paño higiénico. Este soporte se une por sus dos extremos con unas cintas anchas de longitud adecuada, las cuales terminan por sus extremos libres en un dobladillo, por el cual se pasa una 30 cinta o cinturón de material elástico con un ancho convencional, para sujetar a la cintura todo el suspensor.

Como ya hemos indicado, el llamado paño higiénico, constituido en nuestro caso principalmente por algodón hidrófilo, no va cosido ni adherido invariablemente a su soporte, sino simplemente 35 sujetado por éste, gracias a lo cual puede el paño absorbente sustituirse por otro nuevo inmediatamente.

En los dibujos adjuntos se ilustra a título de ejemplo una forma de ejecución del nuevo suspensor, objeto de la presente solicitud del modelo de utilidad.

40 La figura 1 presenta el suspensor desarrollado en planta, La figura 2 presenta el mismo suspensor en sección longitudinal.

La figura 3 ilustra el suspensor en vista perspectiva.

La figura 4 representa el algodón o paño higiénico recambiable. 45 ble.

Refiriéndonos a las figuras citadas, el suspensor está compuesto por un soporte 1 de tela engomada o material análogo, de sección rectangular y que puede prolongarse por sus extremos en dos triángulos truncados 2. Este soporte se une por estos 50 triángulos con dos tiras 3, las cuales terminan por sus extremos libres en un dobladillo 4, por el cual se pasa una cinta 5



50 de material elástico, que en sus extremos lleva unos broches 6. Sobre el soporte 1 se coloca el paño 7, suelto y que por lo mismo puede sustituirse fácilmente por otro nuevo cuando sea necesario.

La posibilidad de sustituir el algodón o paño higiénico usado por otro nuevo, hace que este suspensor resulte muy económico. Además, la facilidad con que puede hacerse esta sustitución, proporciona gran comodidad en el uso del suspensor. El empleo del cinturón elástico 5, que se adapta perfectamente a la superficie del cuerpo y que gracias a su elasticidad puede adaptarse facilísimamente a las diversas actitudes que el cuerpo adopta en sus diversos movimientos, hacen también que el empleo del suspensor resulte comodísimo.

El material de que está hecho el nuevo suspensor, puede ser variadísimo; puede hacerse todo él de tela, aunque con preferencia se empleará para el soporte 1 y las tiras 3 tela engomada o materiales plásticos. Para el cinturón 5 habrá siempre de emplearse un material adecuado a sus funciones adoptivas de la mujer, produciéndole elasticidad o restricción en la cintura. No es necesario que todo el cinturón esté hecho de material plástico, sino que en ocasiones bastará con que sus porciones extremas estén hechas de este material. También las dimensiones de las diversas piezas pueden ser distintas para adaptar el cinturón a las diversas edades y dimensiones del cuerpo de las usuarias.

REIVINDICACIONES.

75 1.- Nuevo suspensor para paños higiénicos caracterizado por estar formado por un soporte rectangular (1), unido por sus extremos con dos tiras (3), que en sus extremos libres llevan un dobladillo (4), por el que se pasa una cinta (5) de material elástico.



80 2.- Nuevo suspensor para paños higiénicos según lo reivindicado en el punto 1, caracterizado porque sobre el soporte (1) se coloca suelto el paño o algodón higiénico (7) fácilmente sustituible.

85 3.- Nuevo suspensor para paños higiénicos según lo reivindicado en el punto 1, caracterizado porque todo el suspensor está hecho de tela engomada, materiales plásticos o similares.

4.- Nuevo suspensor para paños higiénicos según lo reivindicado en el punto 2, caracterizado porque el cinturón (5) está hecho de material elástico solamente en sus porciones extremas.

90 5.- Nuevo suspensor para paños higiénicos.

Tal y como se describe en la presente memoria descriptiva que consta de cuatro hojas escritas a máquina por una sola cara y de una lámina de dibujos.

Madrid, 14 de Enero de 1.952.

ANTONIO FERNANDEZ PASQUAL
A.A.

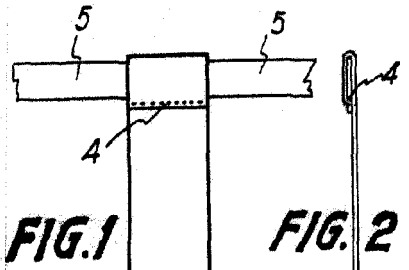


FIG. 2

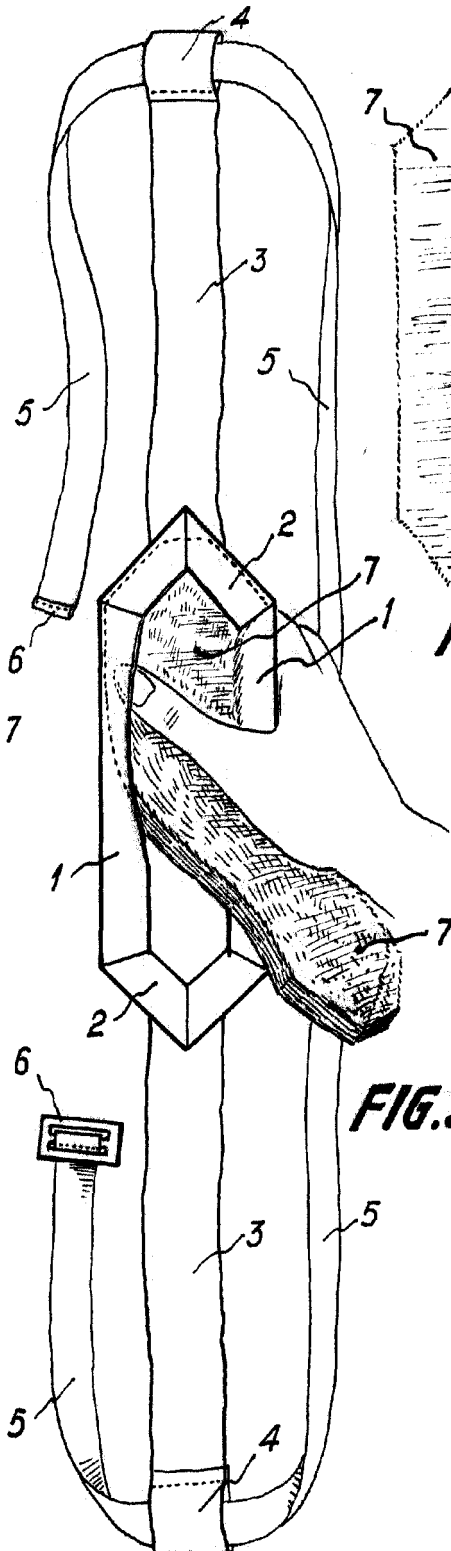
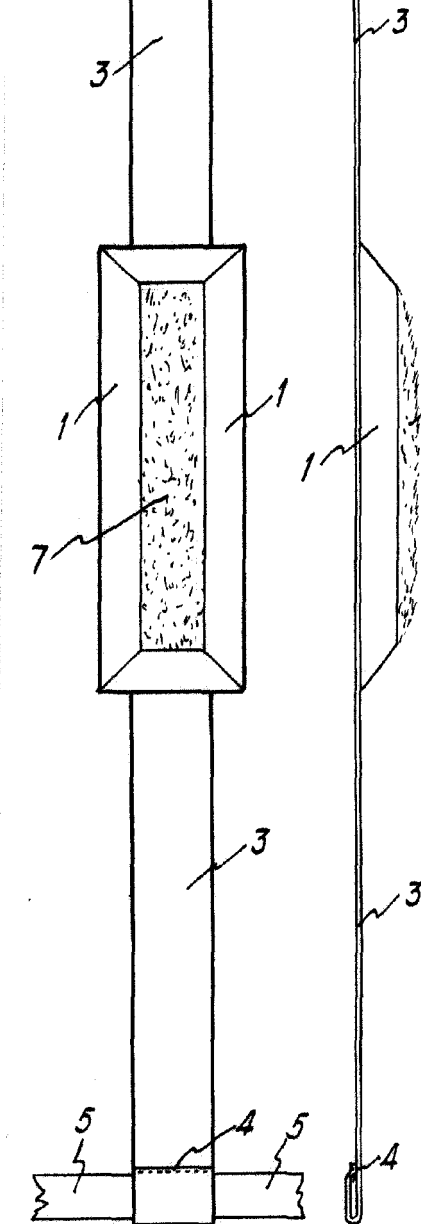


FIG. 3

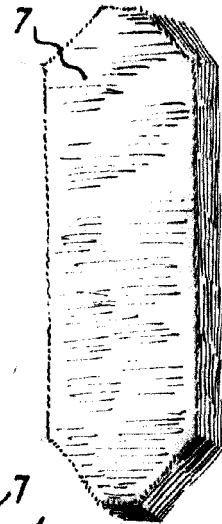


FIG. 4

Madrid 17 enero 1952

INVENTOR: FRANCISCO PASCUAL

Francisco Pascual

ESCALA VARIABLE