

29497

MEMORIA DESCRIPTIVA Y DIBUJOS  
que acompañan a la solicitud  
de MODELO DE UTILIDAD de los  
señores GIRAL Y CARBONEL S. -  
en C., residentes en Barcelona.  
\*\*\*\*\*

10-84

29497



MODELO DE UTILIDAD

por "PRECINTO MEJORADO" a favor de la razón social GIRAL Y CARBONELL S. en C. de nacionalidad española, residente en Barcelona, calle Travesera nº 62. - - - - -

\*\*\*\*\*

MEMORIA DESCRIPTIVA

El precinto a que vamos a referirnos presenta la particularidad de no necesitar manipulaciones especiales o determinadas para el prensado o cierre, sino que la simple presión de unas tenazas consigue la doble finalidad de dejarlo en situación de  
5 efectividad y de no admitir fraude ninguno, puesto que las bridas metálicas, al rajarse por la violencia de la presión, producen aristas y prominencias que penetran últimamente entre las fibras del cordel, quedando tan ligadas con él que resulta imposible su desprendimiento disimulado.

10 El precinto que se preconiza, se caracteriza por estar constituido por placas circulares de metal usual que presentan, en el centro de su superficie, unos ojales con sus bordes desplegados en curvas opuestas, lo que da lugar a la formación de un conducto cilíndrico por donde se puede deslizar cómodamente, el  
15 cordel de la empaquetadura.

Además, para facilitar a su totalidad esta última operación, el canal que forman los ojales es prolongado en sentido radial



en la superficie plana de la placa, hasta la mitad o hasta el mismo borde de las mismas.

Se formará una idea clara de esta disposición, examinando los gráficos de la hoja adjunta, donde a título de ejemplo de un caso de realización práctica, se reproduce, en la Fig. 1, la pieza metálica reseñada. Esta, se halla intacta antes de su empleo, observándose en perspectiva, para facilitar su análisis. En la Fig. 2, se representa cuando ya pasados los cabos de la guita empaquetadora, ha sido presionada para dejarla en situación de cierre. En la Fig. 3, se representa esquemáticamente la placa, vista al nivel horizontal para poner de manifiesto cómo, además de curvados los bordes -1- de los orificios centrales, también sigue la superficie plana la misma curvatura -2- hasta el canto o borde de la chapa (en el caso del dibujo). De este modo, queda centralmente un espacio suficiente al paso del cordel señalado por -3-.

Cabe la posibilidad o variante de que las bridas -4- que forman los indicados bordes de los ojales, queden desprendidos todos por un mismo lado del borde opuesto de la chapa, dando lugar a poder introducir, por la boca de dicha abertura, los cordones, en vez de pasarlos en el sentido longitudinal. Tal contingencia motiva la Fig. 4, en la que también se representa, visto el dispositivo horizontalmente. Las bridas interiores -4-, presentan el espacio libre lateralmente sin que por ello deje de marcarse el canal central hasta los bordes de la chapa.

Esta misma configuración otorgada a estas chapas metálicas, podrá aplicarse a placas de materiales plásticos, los cuales deberán, en tal caso, ser tratados en caliente para la operación de cierre. Este cambio de material observado, así como cuantas variaciones en orden de tamaños, calidades y formas pudieran producirse, se especifica que en nada alterarán ni modificarán las esencialidad del Modelo descrito.

29497

- N O T A -

Se reivindica como objeto del presente Modelo de Utilidad:

5 1º.- Un precinto mejorado, caracterizado por estar constituido por una placa circular de cualquier material, preferiblemente metal blanco, que presenta en su centro seis ranuras paralelas u ojales, que dan lugar a la formación de tres bridas que se curvan en un mismo sentido en forma de media caña, a fin de dar acceso al cordón que deben aprisionar.


10 2º.- El propio precinto mejorado de la reivindicación anterior que presenta a continuación de las bridas indicadas y en dirección radial, otras curvaturas análogas que se prolongan hasta la mitad o el mismo borde de la placa, a fin de formar un canal uniforme por donde introducir con sencillez el cabo de la atadura.

15 3º.- El propio precinto mejorado de las reivindicaciones anteriores, el cual puede, asimismo, presentar las bridas centrales desprendidas y abiertas, con el fin de introducir el cordón lateralmente, por ligera presión, y sin necesidad de traspasarlo longitudinalmente por uno de sus extremos.

4º.- UN PRECINTO MEJORADO.

Madrid, 77 LMI 1952

INVENTOR  
E.P.



99497

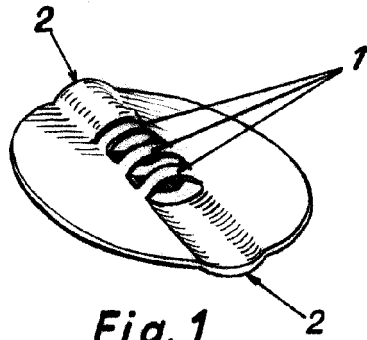


Fig. 1

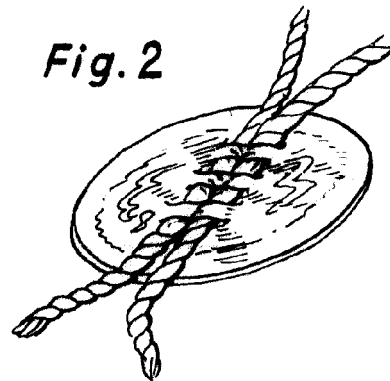


Fig. 2

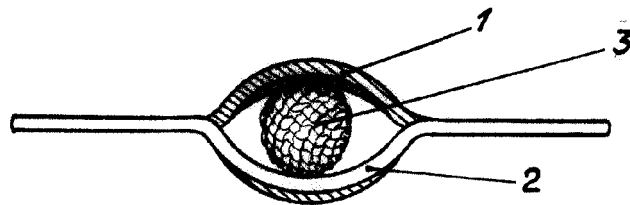


Fig. 3

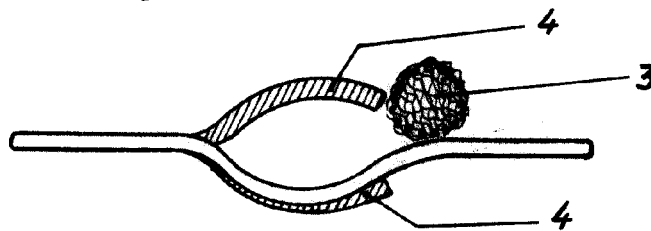


Fig. 4

Escala variable.

p.a. Fernando Peraire  
p.p.  
*F. Peraire*