

27 D



29432

MEMORIA DESCRIPTIVA

del MODELO DE UTILIDAD, por 20 años, solicitado a favor de Don Pascual RIPOLL Nebra, de nacionalidad Española, residente en REUS (Tarragona), calle de 1º de Octubre numero 17, por " UN CIERRE DE SEGURIDAD PERFECCIONADO PARA COLLARES, BRAZALETES Y SIMILARES ".

5 El presente Modelo de Utilidad se refiere a un cierre de seguridad perfeccionado, para collares, brazaletes y similares, el cual proporciona una unión perfecta de los extremos del collar o brazalete, al propio tiempo que evita que, por cualquier descuido involuntario, pueda perderse éste, al haber efectuado mal la maniobra del cierre.

10 Son conocidos muchos tipos de cierre consistentes en una lámina, doblada en ángulo agudo, que obrando como un resorte, penetra en una abertura de la pieza complementaria sujeta al otro extremo del brazalete o collar. Todos estos



15 cierres adolecen del defecto de que si al cerrarlos no se hace penetrar perfectamente la primera pieza en la segunda, basta el más leve tirón o simplemente la tensión natural del brazalete o collar, especialmente estos últimos, para que se abra completamente y se caiga.

20 Otro defecto que presentan tales cierres existe en la forma de sujeción de los hilos que llevan las sertas, en el caso de tratarse de este tipo de collares o brazaletes, puesto que la rebaba que se forma al troquelar los agujeros a que van cogidas tales sertas, cortaría sus hilos si no se les proveyera de un anillo intermedio, lo cual obliga a establecer una fase más en el proceso de fabricación de dichos cierres, con el consiguiente aumento de costo.

25 El cierre de seguridad, perfeccionado, objeto del presente Modelo de Utilidad, subsana ambos inconvenientes al proporcionar una unión perfecta entre ambos extremos del collar o brazalete y permitir atarle directamente, en los agujeros practicados con este objeto, los hilos que forman
30 las sertas.

Consiste esencialmente el cierre en dos piezas, una de las cuales presenta una abertura rectangular, en la que penetra la segunda pieza o resorte, el cual tiene practicados dos cortes en la mitad de su longitud y levantando uno de los ángulos que forman dichos cortes, de tal manera que
35 por poco que penetre el resorte, en la abertura rectangular de la primera pieza, ya ~~que~~ no puede separarse de la misma por quedar retenido en los bordes de la abertura merced a los cortes practicados en él.

29432²⁷



40

Se caracteriza además por dos series de agujeros en cada solapa, que quedan reducidas a una sola al doblar la solapa por la mitad, con lo que la rebaba, que se forma al troquelar dichos agujeros, queda oculta sin peligro de que corte el hilo de la sarta del collar o brazalete.

45

En los dibujos de la hoja adjunta y a título de ejemplo, se representa un caso particular de realización práctica del cierre de seguridad descrito.

50

La figura 1, representa una planta del cierre; la figura 2, la abertura rectangular y la figura 3, un corte vertical del mismo.

55

Siguiendo los diseños vemos en la figura 1, la pieza -1- que constituye la caja en la que entra el resorte -2- que forma la segunda pieza. En esta última, existen dos cortes -3- uno de cuyos ángulos -4- va ligeramente levantado, como claramente se aprecia en el corte de la figura 3.

60

En la figura 2, se ve la abertura -5- que en la figura 3, se ve en corte, al penetrar la pieza -2- por dicha abertura, pasan primero los ángulos -4-, los cuales, en caso de intentar sacar la pieza sin apretar en -6-, quedan retenidos por los bordes -7- de dicha abertura. Cuando el cierre se usa debidamente los bordes -8- del resorte que forma la pieza -2- quedan retenidos por la pared -9- de la caja -1- por penetrar totalmente en la misma.

65

En la figura 3, vemos como en las solapas -10-10'-, al quedar dobladas por su línea media -11- queda anulado el efecto de la rebaba -12- que se forma al troquelar los



70 agujeros -13- con lo que el hilo de las sartas que consti-
tuyen el brazalete o collar pueda atarse directamente a
ellos sin temor a que se parta.

75 Se construirá el cierre con metal, acero u otro mate-
rial que sea suficientemente elástico y resistente, va-
riando sus dimensiones, forma y acabado y, en general,
cuanto no altere, modifique o cambie su esencialidad.

===== N O T A =====

Se reivindica como objeto de este Modelo de Utilidad:-

80 1º.- Un cierre de seguridad, perfeccionado, para collares,
brazaletes y similares, que esencialmente se caracteriza
porqué la pieza constituida por una lámina metálica, do-
blada en ángulo agudo, que obra de pestillo, al penetrar
en una pieza complementaria, lleva practicado en cada
uno de sus lados y a la mitad de su longitud un corte y
levantado uno de los ángulos que se forman con dicho cor-
te de tal manera que por poco que penetre el resorte en la
85 abertura rectangular de la pieza complementaria, ya no
puede separarse de la misma, por quedar retenido en los
bordes de la abertura, merced a los cortes practicados
en él.

90 2º.- El propio cierre de seguridad perfeccionado, de la
reivindicación anterior, que se caracteriza además por
tener dos series de agujeros, en cada solapa de sujeción,
que quedan reducidas a una sola al doblar dichas solapas
por su mitad, con lo cual la rebaba que se forma al tro-
quelar dichos agujeros queda oculta y sin peligro de que



95 corte los hilos de las sartas del collar o brazalete.

3º.- Un cierre de seguridad perfeccionado, para collares, brazaletes y similares.

Consta la presente memoria descriptiva de cinco hojas foliadas y escritas por una sola cara.

Barcelona, 27 de Diciembre de 1.951.

P. A.

0432



Fig. 1

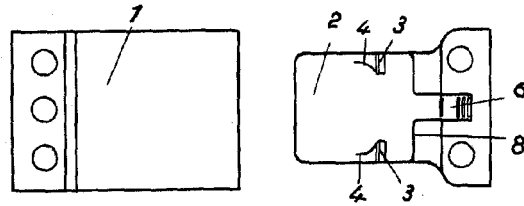


Fig. 2

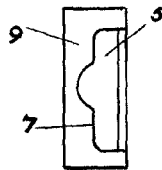
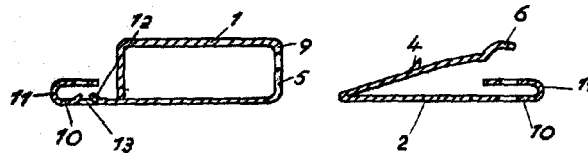


Fig. 3



Escala variable

Mos. Nebra