

MODELO DE UTILIDAD
POR VEINTE años
en ESPAÑA

Solicitado a favor de Industrias Cambra, Cambra Hermanos
y Cía., sociedad de nacionalidad española, domiciliada
en Valencia, Calle de Alberola núms. 1 y 3,

por

" NUEVAS PIEZAS PARA LA FORMACION DE GEMELOS, PUL
SERAS, COLGANTES, SUJETA-CORBATAS Y DEMAS ARTICULOS DE
BISUTERIA "

MEMORIA DESCRIPTIVA

En la presente Memoria Descriptiva y los dibujos
anexos, vamos a tratar de un nuevo tipo de piezas para la
formación de gemelos, pulseras, colgantes, sujeta-corba-
tas y cualquier otro objeto de bisutería, en el que se
han previsto una serie de mejoras constitutivas con las
cuales se logran piezas de gran vistosidad y acabado, y

de igual aspecto que las obtenidas mediante pavonado e
incrustaciones y como su procedimiento de fabricación es
ostensiblemente más económico, resulta un beneficio o uti-
10 lidad industrial que bastan por sí mismo, para hacerle
mercedor al derecho de exclusiva fabricación y venta en
España, que se solicita mediante el presente Modelo de
Utilidad.

Existe una determinada clase o estilo de decoración
15 de objetos o piezas de bisutería, cuya ornamentación se
forma a base de figuras pavonadas limitadas y complemen-
tadas con franjas, líneas o espacios integrables por in-
crustaciones de oro y plata. Por lo que respecta a boto-
nes para gemelos, éstos suelen estar formados por un ca-
20 jetín dotado de la argolla o asa para la cadencia, y
de una plancha montada en dicho cajetín, en la cual se
incrustan laminillas de oro y plata que junto con el em-
pavonado, forman la ornamentación. En contraste con este
tipo de botón, que es el corriente, una de las aplicacio-
25 nes de las piezas creadas por la firma recurrente, cons-
ta de un botón integrado solamente por dos piezas, o sea
el cuerpo del botón y el asa, y que sin desmerecer en su
aspecto y atractivo, prescinde de las incrustaciones de
oro y plata, las cuales imita mediante grabado por tro-
30 queles y en cuanto a las zonas pavonadas las sustituye
por figuras o espacios con esmalte de color negro, dis-
posición general, que además de para gemelos, puede uti-
lizarse para constituir pulseras, colgantes, sujeta-cor-
batas y otros.

35 Resulta pues, que las nuevas piezas de bisutería
que se preconizan, están integradas de una pieza metá-
lica a la que se conforma por troquelado y se le da el
grosor adecuado, realizándose el grabado de las figuras

40 ornamentales al propio tiempo del troquelado, o sea que
en esta operación se practican, en una de las caras, unos
canales o ranuras, en cuyo fondo resultan en relieve unos
pequeños resaltes o granulación que imita las aplicaciones
o incrustaciones de plata, y en cuanto a las incrustacio-
45 nes de oro quedan imitadas por unas franjas o líneas a
ambos lados, del color amarillo del propio metal, pues
los espacios de las restantes figuras se esmaltan en co-
lor negro, que imita perfectamente el pavonado y hasta
puede decirse que lo supera. A esta única pieza se le
50 monta una argolla pequeña en su base para la cadena, y
tendremos el botón para gemelos a que nos referimos, dán-
dosele la disposición y montaje adecuado, si se trata de
otras aplicaciones. Huelga aclarar que la mayoría de es-
tas operaciones se efectúan mecánicamente, y que dada su
sencillez y ahorro de primeras materias, se alcanza una
55 gran reducción en los costes.

Para facilitar la comprensión de las características
generales que dejamos expuestas, se acompaña una lámina
de dibujos, representando un ejemplo de realización prác-
tica de un botón de gemelo constituido de acuerdo con los
60 principios en que se fundamenta este registro, haciendo
la observación de que, por tratarse de un ejemplo, no ha-
brá de servir para su limitación ni en su forma, tamaños,
ni figuras de adorno, ni en su aplicación a otros objetos
de bisutería, todo lo cual, así como los materiales podrá
65 variarse siempre que no se alteren los fundamentos en que
se basa.

Según los mencionados dibujos, vemos que el botón
presentado como un ejemplo de aplicaciones de estas pie-
zas, está integrado de una pieza principal -1- y de la
70 argolla -2-, y que la pieza -1-, presenta en una de sus

75 caras unos canales o bajorrelieves -3-, en cuyo fondo existe una granulación -4-, que imita las incrustaciones, resultando a ambos lados de dichos canales -3- unas franjas -5- del color dorado o amarillo del metal y unos espacios esmaltados en negro -6-, que se encuentran cruzados, formando figuras, por unos filetes o líneas doradas, pudiendo apreciarse en las secciones de las Figuras 3 y 4, los canales o bajorrelieves obtenidos por troquelado al conformar el botón -1-.

80

N O T A

*** ** ** ** **

Los puntos nuevos que se presentan para que sean objeto de reivindicación, son:

85

1.^a- Nuevas piezas para la formación de gemelos, pulseras, colgantes, sujeta-corbatas y demás artículos de bisutería, caracterizadas porque su cuerpo está integrado de una sola pieza metálica, cuyas figuras ornamentales en bajorrelieve están grabadas al propio tiempo del troquelado que conforma a dicha pieza.

90

2.^a- Las piezas de la precedente reivindicación, caracterizadas por unas ranuras o canales practicados en una de sus caras, con franjas en sus bordes del propio color del metal, imitando incrustaciones de otros metales preciosos.

95

3.^a- Las piezas de las precedentes reivindicaciones, caracterizadas porque en el fondo de las ranuras o canales de la precedente reivindicación, tienen practicados unas granulaciones o relieves que imitan incrustaciones teniendo el resto de las figuras ornamentales formadas por macas negras esmaltadas limitadas por filetes del color del propio metal que integra el cuerpo del botón. Y

100

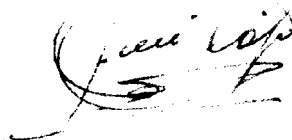
105

4.^a.- " NUEVAS PIEZAS PARA LA FORMACION DE GEMELOS,
FULCERAS, VOLCANTES, BUJETA-CORBATAS Y DEMAS ARTICULOS
DE MANTENIMIENTO, de conformidad en un todo en lo esencial
y fines industriales a lo descrito en la precedente Me-
memoria descriptiva y gráficamente representado en los
adjuntos Planos, para su mejor comprensión.

Esta Memoria consta de CINCO hojas, escritas e me-
canografiadas por una sola cara, a doble espacio, en
106 líneas.

Valencia a 22 de noviembre de 1951

Por autorización de los interesados

A handwritten signature in dark ink, appearing to read "José López" with a stylized flourish underneath.

29219



Fig. 1

Fig. 2

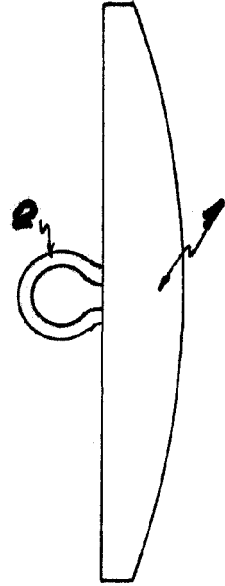
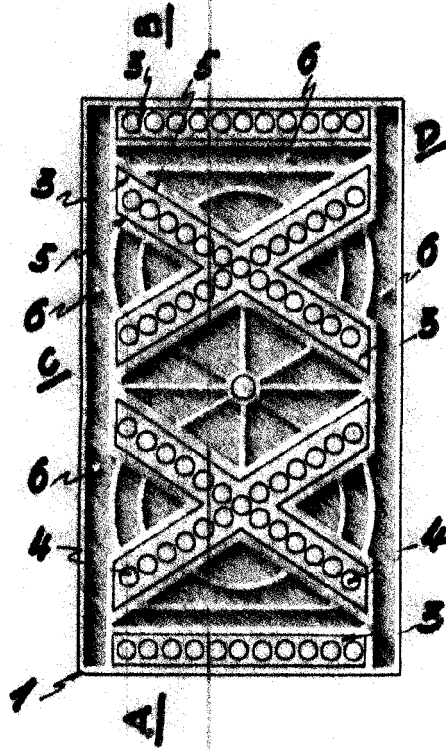


Fig. 3

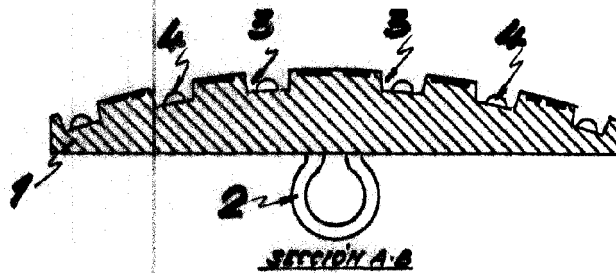
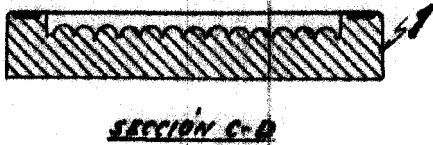


Fig. 4



ESCALA VARIABLE
VALENCIA, 22 DE NOVIEMBRE DE 1951
P.A.

Handwritten signature