

99025<sup>51</sup> DE



MEMORIA DESCRIPTIVA

que se acompaña a

la solicitud de

un MODELO DE UTILIDAD por VEINTE AÑOS en ESPAÑA

a favor de

FABRICA DE BICICLETAS VIUDA DE P.GIMBERNAT, residente en  
FIGUERAS (Gerona), Avenida de José Antonio (prolongación).

p o r

" NUEVO RODAMIENTO PARA RUEDAS DE BICICLETAS Y MOTOCICLE-  
TAS ".

////



99025

La invención a que se refiere la presente Memoria, constituye una novedad industrial con características y ventajas que la hacen merecedora del privilegio de explotación exclusiva que por ella se solicita, de acuerdo con las prescripciones del Estatuto vigente de la Propiedad Industrial de 26 julio de 1929, texto refundido, publicado el 30 de abril de 1930.

En las bicicletas y motocicletas es de importancia primordial el rodamiento a bolas para el giro de las ruedas. De ello depende en gran manera una marcha suave con poco esfuerzo impulsor. El rodamiento más generalizado es el que está formado por un casquillo exterior y un anillo interior templados, que presentan ambos unas superficies redondeadas que forman los caminos de rodadura.

Siendo estos caminos de rodadura de dimensiones muy pequeñas, su rectificado después del temple ha resultado ser una operación delicada y de éxito incierto, por lo cual es ya práctica general suprimir este rectificado y montar las bolas directamente sobre la superficie, tal como sale de la estampación y el torno según se trate de la cazoleta o del interior. Otro inconveniente importante es que la superficie de bola que está en contacto con la cazoleta exterior, es muy grande, pues alcanza prácticamente los noventa grados que forma la curvatura.

Mucho mejor solución es la que constituye el objeto de esta solicitud de Modelo de Utilidad, pues en ella las bolas tienen tres puntos de contacto sobre superficies de forma sencilla que pueden ser rectificadas perfectamente, de manera que pueden constituir un camino de rodadura geométricamente exacto. En esta solución no es posible una desalineación de las bolas que ellas mismas se mantienen siempre en su sitio aunque se produzcan fuerzas axiales o combinadas.



Siendo la superficie de contacto mucho más reducida y mejor repartida, la rodadura es mucho más fácil.

35

El nuevo sistema de rodamiento objeto de este Modelo de Utilidad, está constituido por una cazoleta que presenta dos superficies de contacto, una anular o cilíndrica y otra frontal plana, ambas de rectificación fácil. Un cono interior, también con superficie geométrica cónica, sirve de apoyo del eje de la rueda. La regulación de la presión para disminuir todo juego de las bolas, se efectúa por el método convencional, así como la retención de la posición correcta una vez lograda esta regulación.

40

45

En el dibujo que se acompaña, la pieza 1 es el eje de rueda; 2 el carrete o botón de rueda, cuya platina 3 lleva unos agujeros de cualquier forma y dimensión, 4 para disminuir un peso. De esta platina parten los radios de la rueda; 5 es la cazoleta de rodadura; 6 las bolas y el cono interior de rodadura; 8 la contratuerca de retención; 9 una platina con valona que constituye el guardapolvo protector.

50

55

Hecha la descripción que antecede es preciso añadir que los detalles de realización de la idea expuesta pueden variar, sin que, por ello cambie la esencia de la invención, que es la que se desprende de los párrafos que anteceden y la que se reivindica en la siguiente

NOTA

En resumen: El Modelo de Utilidad que se solicita recaerá sobre las reivindicaciones siguientes:

60

1ª.- Nuevo rodamiento para ruedas de bicicletas y motocicletas, caracterizado porque está constituido por una cazoleta que presenta dos superficies de contacto a la bola, una radial cilíndrica y otra axial plana.

2ª.- Nuevo rodamiento, según reivindicación 1ª, caracterizado porque está constituido también por un cono inte-

025 = 1 DIC.



65

rior que presenta una superficie de contacto con la bola, cónica y sin camino de rodadura.

3º.- Nuevo rodamiento, según reivindicaciones anteriores, caracterizado porque también está constituido por unas bolas que presentan tres puntos de contacto.

70

4º.- Se reivindica, por último, como objeto sobre el que ha de recaer el Modelo de Utilidad que se solicita:

"NUEVO RODAMIENTO PARA RUEDAS DE BICICLETAS Y MOTOCICLETAS".

Todo conforme queda descrito en la presente Memoria, que consta de cuatro páginas escritas a máquina y dibujos que se acompañan.

75

Madrid, 1 diciembre de 1.951.

ALFONSO UNGER

29095  
*Unger*

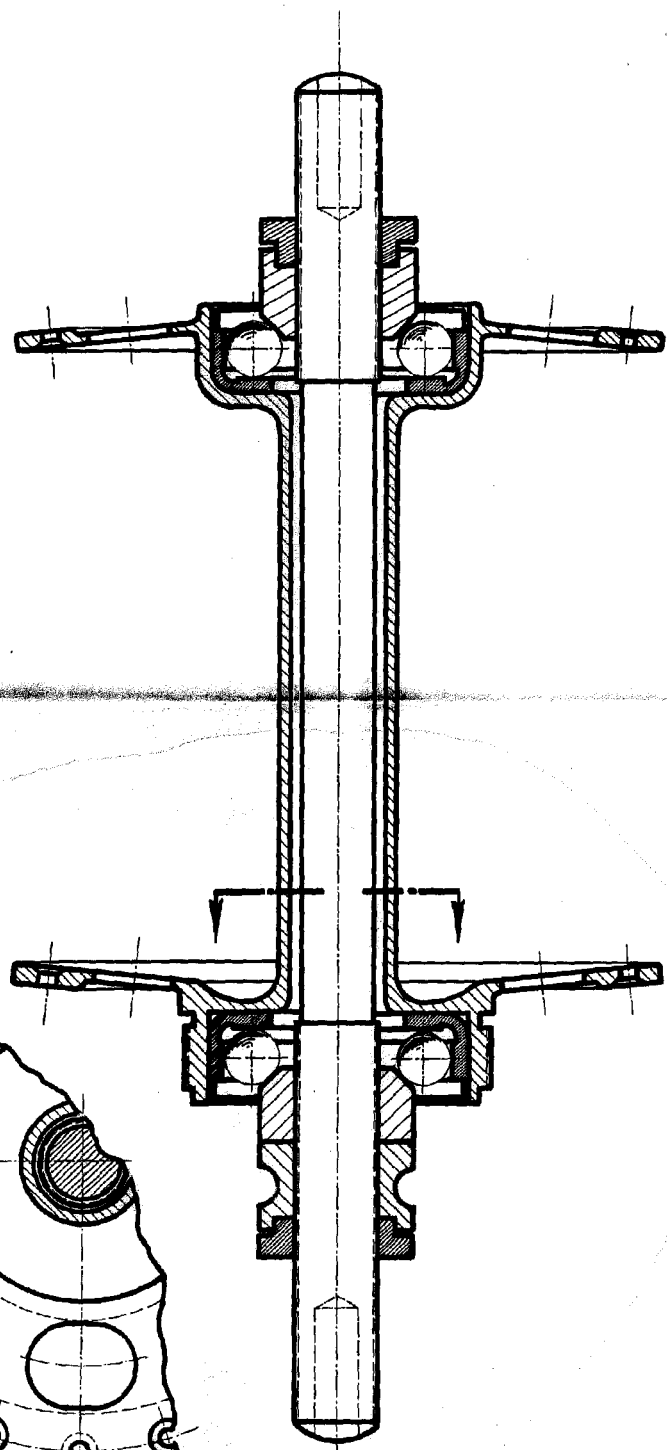
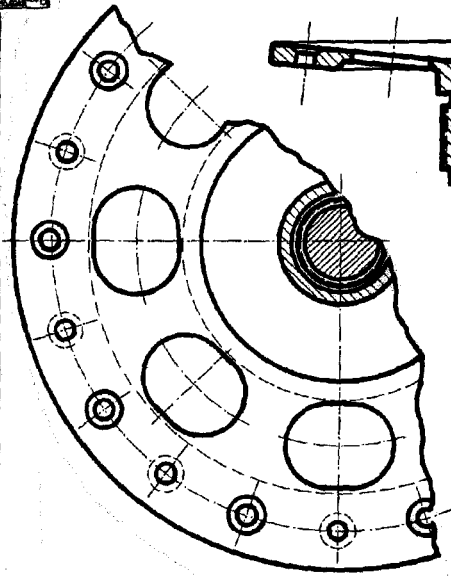
Hoja única



Vista de I. Gimbernat



90095



ESCALA VARIABLE  
MAYOR 1 DE DIAMETRO DE B.S.  
MAYOR 20 DE LONGITUD

*Amor*