

28749



M O D E L O  
D E  
U T I L I D A D

para "MONTAJE PERFECCIONADO PARA ENVASES DE CARTON", a favor de Doña Luisa Recasens, Vda. de Vilalta, de nacionalidad española, domiciliada en Barcelona, calle San Erasmo, 3 y 5.

- . -

MEMORIA DESCRIPTIVA

El presente modelo de utilidad se refiere a un montaje perfeccionado para envases de cartón.

5. El objeto de este modelo es el proporcionar un montaje especial, especialmente aplicable a envases de cartón, particularmente a los destinados a envíos portales, a fin de asegurar que el precintado de los mismos se efectúe con garantías completas de inviolabilidad, al mismo tiempo que se les proporciona una protección adicional contra los agentes exteriores y permite el almacenamiento de los envases vacíos en forma plegada, con miras a conseguir que ocupen el menor espacio posible.

10. Estos objetos se consiguen por la provisión de un montaje para envases de cartón, de la clase que comprenden tapas rebordeadas que se introducen por ambos extremos del tubo que forma el cuerpo del envase y se fijan por cosido cruzado, 15. atravesando los rebordes de dichas tapas y los bordes de di-



28749

cho tubo, caracterizado porque dichos rebordes se prolongan lo suficiente para permitir, después de introducidas las tapas correspondientes en posición, su abatimiento sobre la parte exterior de los bordes de dicho tubo en las porciones de éste adyacentes a los primeros, de manera que dichos bordes queden comprendidos entre la porción interior de dichos rebordes de tapa y la porción exterior de los mismos, efectuándose el cosido atravesando los tres espesores de cartón así determinados, mediante puntos sucesivos, siguiendo la periferia de dichos rebordes, partiendo de un punto y siguiendo todo el contorno del envase, hasta llegar al mismo punto de partida.

5. Para facilitar la explicación, se acompaña a la presente memoria descriptiva, de una lámina de dibujos, en los cuales se ha representado un caso de realización, que se cita únicamente a título de ejemplo no limitativo del carácter del invento, con referencia a la siguiente descripción:

15. En los dibujos:  
la figura 1ª es una vista en perspectiva, parcial, de un envase montado de acuerdo con el modelo, y  
20. la figura 2ª es una sección transversal, parcial, de los rebordes en relación con los extremos del envase.

Consiste el modelo que se describe en un montaje perfeccionado para envases de cartón, que comprenden un cuerpo -3- y tapas -4-, cada una de las cuales se monta en uno de los extremos del citado cuerpo, de manera que queden a cierta distancia de sus bordes -5-, consistente en organizar las citadas tapas, de manera que sus rebordes -6- estén dotados de extensiones -7- que, una vez montado el envase, quedan dispuestas recubriendo exteriormente las zonas de -3-, adyacen-

30.



tes a dichos bordes -5-, tal como se indica en líneas de trazos en la Fig. 2ª.

5. En esta disposición se prevén aberturas -8-, practicadas al efecto, o bien producidas por la propia aguja de cosido, por las que se hace pasar un medio de fijación y de precinto, por ejemplo, un cordón -9-, cuyos extremos se precintan por cualquier medio convencional. Este cosido se lleva a cabo partiendo de un punto determinado de los rebordes formados y efectuando puntos sucesivos siguiendo el contorno del envase, los cuales afectan únicamente a dichos rebordes, dejando completamente libre el espacio central de las tapas, con la ventaja de que pueden ser utilizadas para cualquier uso relacionado con el envasado, por ejemplo, para la colocación de etiquetas, etc.
- 10.
15. El modelo, dentro de su esencialidad, podrá ser llevado a la práctica en otras variantes de ejecución que difieran en detalle de la indicada únicamente a título de ejemplo ilustrativo para la precedente descripción, y a las cuales alcanzará igualmente la protección que se recaba. Podrá, pues, ser construido en cualquier forma y tamaño, empleando para su fabricación los materiales más adecuados a cada caso, combinados del modo más conveniente para el logro del fin propuesto, por quedar todo éllo comprendido dentro del espíritu de las reivindicaciones.
- 20.



28749

N O T A

Hecha la descripción del presente modelo, lo cual se declara como no divulgado ni llevado a la práctica en España, comprende las siguientes reivindicaciones:

- 1.<sup>a</sup>.- Montaje perfeccionado para envases de cartón de la clase que comprenden tapas rebordeadas que se introducen por ambos extremos del tubo que forma el cuerpo del envase y se fijan por cosido atravesando los rebordes de dichas tapas y los bordes del tubo, caracterizados porque dichos rebordes se organizan de manera que presenten prolongaciones que, después de introducir las referidas tapas en posición, son rebatidas sobre la parte exterior de los bordes de dicho tubo en las porciones de éste adyacentes a los primeros, de manera que dichos bordes quedan comprendidos entre dichos rebordes de tapa y sus prolongaciones, efectuándose el cosido atravesando los tres espesores de cartón así constituidos, mediante puntos sucesivos, siguiendo la periferia de dichos rebordes, partiendo de un punto y siguiendo todo el contorno transver. sal del envase hasta llegar al mismo punto de partida.

- 2.<sup>a</sup>.- Montaje perfeccionado para envases de cartón. Según se describe y reivindica en la presente memoria descriptiva, que consta de cuatro hojas, foliadas y escritas a máquina por una sola cara, acompañadas de una lámina de dibujos.

Madrid, a 9 de noviembre de 1951.

LUISA RECASENS, Vda. de Vilalta.

p.a.

JOSE ISERN MIRALLES



Fig. 1

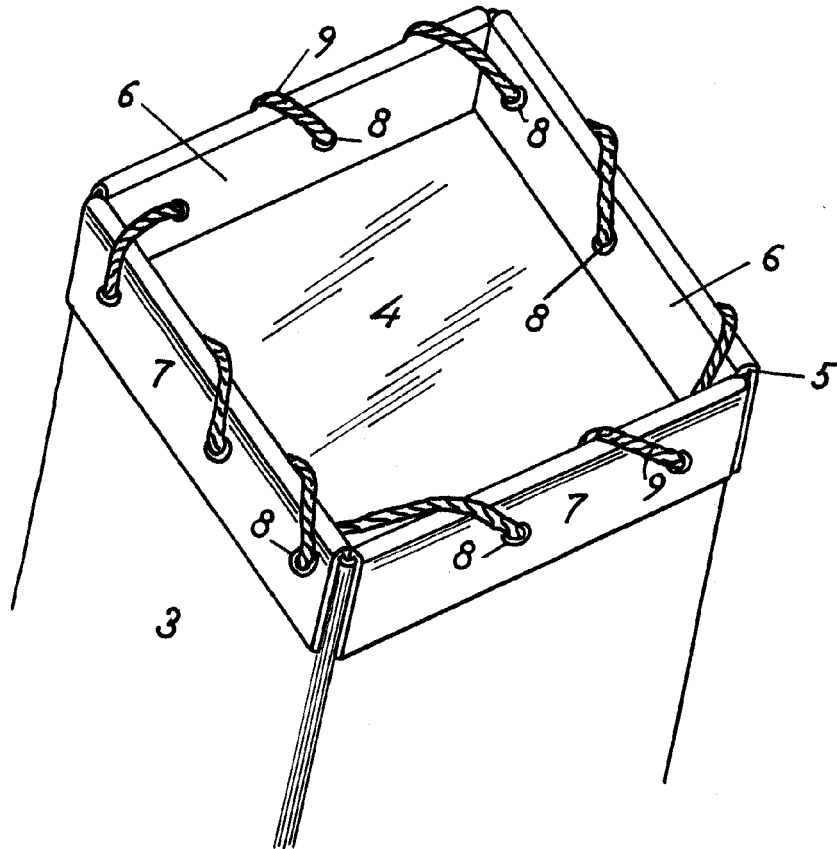
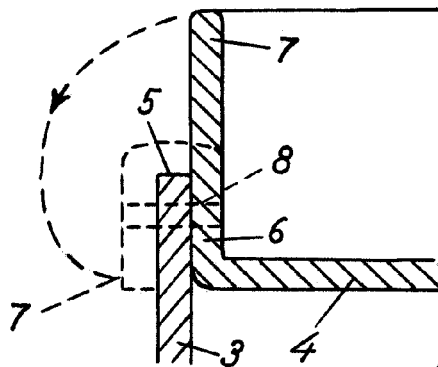


Fig. 2



Madrid, 10 Noviembre 1951

Jaime Isern

p.p.