



MEMORIA DESCRIPTIVA  
 para solicitar  
 M O D E L O    D E    U T I L I D A D  
 e n  
 E S P A Ñ A  
 por VEINTE años  
 por "Electroventilador con caldeo  
 "eventual del aire"

A nombre de:

MANUFACTURAS METALICAS MADRILEÑAS, S. A.,  
de nacionalidad española.

Domiciliada en:

calle del Teniente Coronel Noreña, 26,

M A D R I D.

-o-

El objeto de la presente solicitud de Modelo de Utilidad, se refiere a un electroventilador con caldeo eventual del aire, susceptible de funcionamiento proyectando aire a la temperatura ambiente o bien caldeo con lo que su función puede ser como tal ventilador o como caldeador del aire de los locales donde se instale.

5

Este Modelo es una variante del que a nombre del



2 8 7 2 3

10 mismo solicitante está registrado bajo el número  
27804, habiéndose introducido algunas modificaciones  
constructivas y de forma que lo hacen más apto para  
determinadas aplicaciones.

15 Se varía el principio de la colocación vertical  
del eje y el de la proyección de aire dirigido, por  
campana o cubierta, en forma de lámina o láminas y,  
por lo tanto, cambian las características constructi-  
vas.

20 El Modelo de que se trata consiste esencialmen-  
te en un electroventilador de aletas encerrado en  
una envolvente compuesta de una serie de anillos  
orientadores de aire hacia las aletas y de dos ta-  
pas, una convenientemente dotada de orificios para  
la salida de la corriente de aire y la otra, la pos-  
terior, asimismo dotada de orificios a fin de permi-  
25 tir la llegada del necesario aire de refrigeración  
del motor. Los anillos orientadores pueden ser ta-  
les anillos o bien álabes, en cuyo caso el perfil es  
el correspondiente a esa función.

30 El aparato va montado, orientable en inclina-  
ción, sobre un eje horizontal soportado por los dos  
tramos verticales de una U fija por su base a una  
peana de apoyo.

35 Dentro de los anillos orientadores, o de los  
álabes en su caso, van resistencias eléctricas monta-  
das de manera que, a voluntad, sean puestas en cir-  
cuito, determinando el caldeo del aire que se va a  
proyectar.

40 En el plano adjunto se ha representado una rea-  
lización del Modelo ejecutada sobre los principios  
expuestos. En la parte superior se ha dibujado un  
corte esquemático del mismo y en la parte inferior



una vista de costado.

45 Como puede apreciarse, un electroventilador de paletas (1) va montado dentro del conjunto formado por los álabes (2), la cubierta perforada delantera (3) y la base, asimismo perforada (4), yendo todo el conjunto montado orientable en inclinación sobre el eje (5) soportado por la U (6) fija por su base a la peana de apoyo (7).

50 En la parte interior de los álabes se montan las resistencias eléctricas (8) destinadas al caldeo eventual del chorro de aire.

55 Obviamente se aprecia que al poner en marcha el electroventilador (1) produce éste una aspiración a través de los álabes de una corriente de aire, que es expulsada por entre el enrejado u orificios de la tapa delantera con velocidad función de la del motor, que es variable a voluntad a fin de conseguir distintos grados de ventilación. El rendimiento es aumentado considerablemente por la orientación y aceleración producida por los álabes en la zona precisamente en que se verifica la aspiración.

60

Las resistencias (8) tienen por misión la de que si se desea que la corriente de aire sea caliente, basta conectarlas para que lo caldeen. La regulación de estas resistencias determina la regulación de la temperatura del aire, en cuya regulación juega también la velocidad del motor, obteniéndose así una variada gama.

65

70 Este Modelo es susceptible de realización en cualesquiera tamanos y materiales adecuados y puede admitir toda clase de modificaciones de detalle que no alteren su fundamento.

-:-:- N O T A -:-:-

75 Los puntos de invención propia y nueva que se presentan para que sean objeto de este Modelo de Uti-



dad, en España, por veinte años, son los siguientes:

80 1.º.- Electroventilador con caldeo eventual del  
 aire, caracterizado por estar compuesto de un conjun-  
 to formado por un electroventilador de paletas situa-  
 do dentro de una envolvente compuesta por una serie  
 de anillos orientadores de corriente de aire, que  
 pueden ser álabes, que rodean al mismo coaxialmente,  
 y de dos tapas, una anterior dotada de enrejado u  
 85 orificaciones de salida, y la otra posterior dotada  
 asimismo de orificios para permitir la entrada de  
 aire de refrigeración del motor.

90 2.º.- Electroventilador con caldeo eventual del  
 aire, caracterizado porque dentro de los anillos  
 orientadores, o de los álabes, se sitúan resistencias  
 eléctricas susceptibles de ser conectadas a voluntad  
 en grado variable determinando así la eventual cale-  
 facción de la corriente de aire.

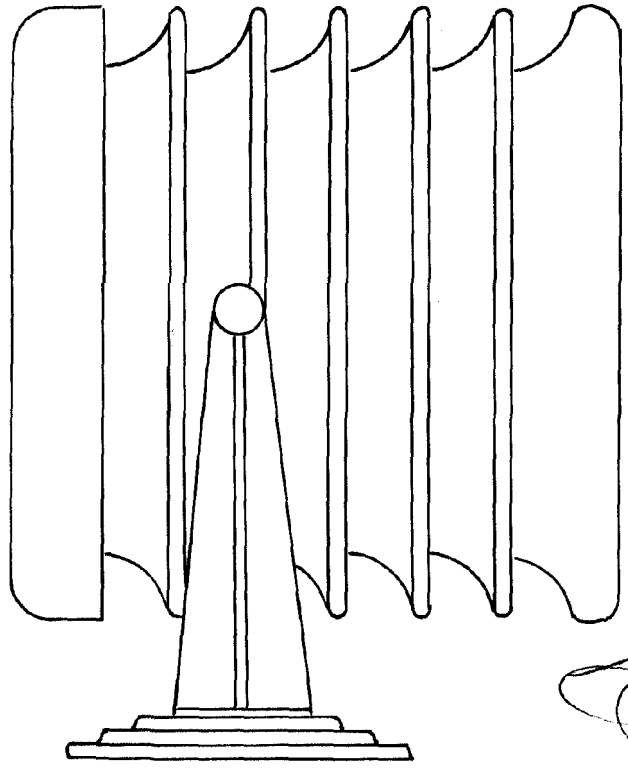
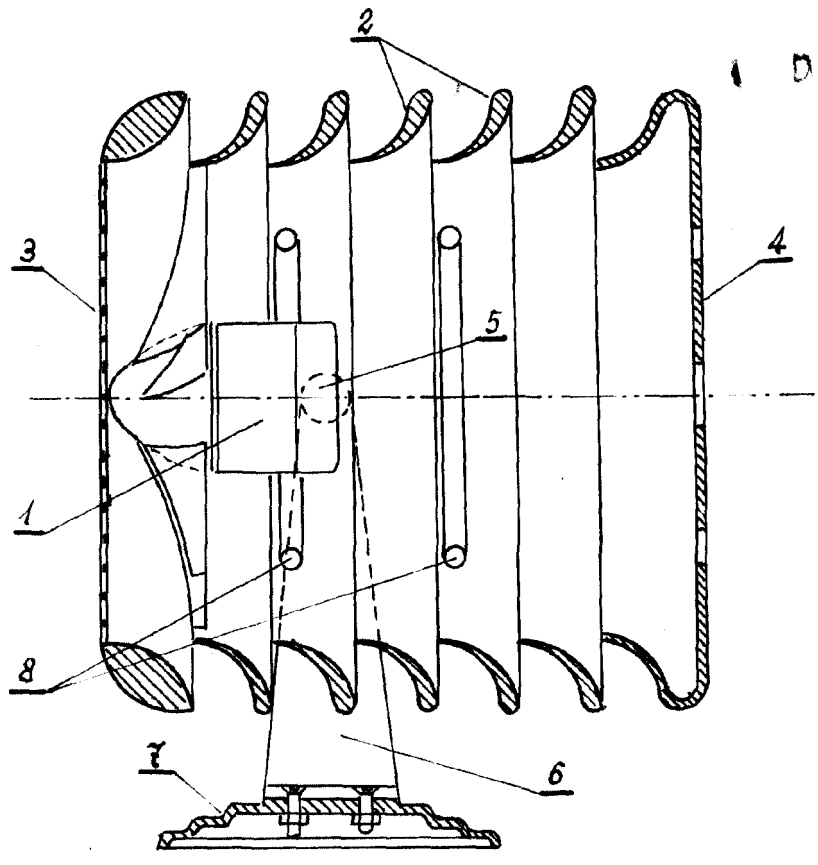
95 3.º.- Electroventilador con caldeo eventual del  
 aire, caracterizado porque el conjunto descrito va  
 montado orientable en inclinación sobre un eje hori-  
 zontal soportado por los brazos de una U cuya base  
 se apoya en una peana de sustentación.

100 4.º.-"Electroventilador con caldeo eventual del  
 aire".

Tal y como se ha descrito en la Memoria que an-  
 tecede, representado en el dibujo que se acompaña y  
 para los fines que se han especificado.

Esta Memoria consta de cuatro hojas mecanogra-  
 fiadas escritas por una sola cara.

Madrid, 8 de Noviembre de 1951



*E. Herrero*  
ESCALA VARIABLE