

28876

MEMORIA DESCRIPTIVA

para un

MODELO DE UTILIDAD

por

veinte años

28676



MEMORIA DESCRIPTIVA

para un Modelo de Utilidad por veinte años por: "CERRADURA DE SEGURIDAD COMBINADA", a favor de Don Luis HERNANDEZ SECO, con domicilio en EIBAR, (Guipúzcoa).-

-----

La presente solicitud se refiere, como su enunciado indica, a un nuevo modelo de cerradura de seguridad combinada, aplicable generalmente a cofres y cajas de caudales, la cual se encuentra compuesta por cuatro rodanas, pudiendo ser variado este número según la práctica aconseje, pudiendo admitir hasta 20.736 combinaciones diferentes, con lo que se consigue la total invulnerabilidad de la caja de caudales, cofre ú otro objeto ó lugar donde haya sido colocada.

El manejo de la cerradura de seguridad que se preconiza, es sumamente fácil y su seguridad completa, estando a la vez exento totalmente de averias y entorpecimientos, toda vez que su combinación de funcionamiento, sencillo y práctico.

Preliminarmente hemos de indicar que todo el mecanismo que integra a la nueva cerradura de seguridad combinada, objeto del presente modelo, se encuentra encajado y cubierto en un solo cuerpo, colocado en la parte interior de la caja ó cofre, estando colocadas en la parte exterior las cuatro rodanas, con sus punti-



20       tos correspondientes para guía de la numeración, figurando igualmente en la parte exterior y en lugar apropiado la manilla ó dispositivo análogo destinada a la acción de la abertura de la caja, cofre ó similar.

      Para mejor comprensión del objeto del modalo, se ha adoptado una forma de dibujos adecuados, en los que:

25       La fig. 1, representa la vista general exterior de un cofre, caja ó similar, en la cual se aprecia la colocación de las rodanas, puntitos y manilla.

30       La fig. 2, representa la vista general interior del mecanismo de esta cerradura, colocada en la caja, cofre ó análogo, desprovista de la tapa que la cubre, en el sentido de encontrarse enganchado a la combinación de cierre de la tapa, por lo tanto, cerrado la caja ó cofre.

35       La fig. 3, representa una vista general interior en el sentido de encontrarse cubierto y dispuesto a entrar en él la combinación de la tapa, para su cierre, comprobándose igualmente la salida al exterior de esta tapa de los botoncitos, para los efectos de adaptación de los números para la combinación deseada.

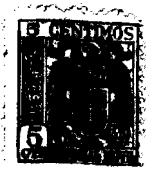
      La fig. 4, representa una vista igual a la fig. 2, pero en el sentido de verse libre el enganche de los ganchos del dispositivo de cierre a la combinación para el mismo fin de la tapa.

40       La fig. 5, representa la vista lateral del dispositivo de maniobra de las rodanas en el sentido normal.

      La fig. 6, representa la misma vista anterior, pero en el sentido de separarse la parte del botoncito del dispositivo de las rodanas al objeto de adoptar la combinación de números deseada.

45       La fig. 7, representa una vista frontal de la combinación anterior al objeto de comprobar la combinación de la corona dentada y la carraca.

      En dichas figuras, se aprecian las siguientes referencias:



50

-a- significa la parte de la caja ó cofre, al cual y por su parte interior se le adhiere esta cerradura, saliendo al exterior como es natural los dispositivos para la maniobra, rodanas, puntitos y manilla.

55

-b- cuerpo-carro general al cual se le adapta ó se le combina todo el mecanismo de este aparato corredizo en un sentido u otro, para abrir ó cerrar la caja, cofre ó similar.

-c- tapa para cubrir este mecanismo en su parte interior.

-d- rodanas.

-e- manilla.

-f- lengüeta adherida y combinada a la manilla -e- para operar sobre el cuerpo-carro -b-:

60

-g- botoncito interior adherido y combinado al dispositivo de la rodana en su parte interior.

-h- corona circular adherida al mismo dispositivo.

-i- corona dentada del mismo dispositivo.

-j- corona estriada para la carraca.

65

-k- ganchos para los efectos de carraca y que roza sobre la corona estriada -j-.

-l- muelle para la tensión sobre el gancho -k-.

-m- saliente para enganche de la corona circular -h-.

-n- pico, ó saliente que lleva en los brazos el cuerpo genera-carro -b-.

70

-ñ- corte que lleva la corona -h-.

-o- pestaña plegada que lleva la corona -h- para introducir en la corona dentada -i-.

-p- lengüeta con sus extremos en forma de ganchos ó dientes

75

-q- para el enganche sobre el dispositivo de cierre de la tapa.

-r- pitorros salientes para guía y contención de la lengüeta -p-, sujetos a la base.

-s- prolongación del brazo del cuerpo -b- para su acción sobre el pitorro -t-



80 -u- pieza adherida a la pared ó base de la caja con orificio para el deslizamiento de la prolongación de la lengüeta, la cual y para su presión, lleva un muelle a compresión -x-:

-v- cortes del cuerpo-carro -b- para deslizarse sobre unos pitones colocados en la pared de la base.

85 -w- dispositivo colocado en la parte interior de la caja ó cofre para los efectos de cierre general de la caja.

-y- eje interior del dispositivo de las rodanas, adherido en rosca al botoncito -g-, llevando en su extremo una cabeza -ch- para contención y presión por su pared del muelle-tr-.

90 -ll- prolongación interior de la rodana -d- al cual se le adhiere en rosca la pieza -z-.

-l- puntitos para guía de la numeración al efectuar la adaptación de los números deseados para la combinación.

95 El funcionamiento de este aparato es como sigue: Teniendo en cuenta que en primer lugar la demostración se basará en poner el aparato ó cerradura a base de la combinación de números deseado por uno, para su abertura una vez cerrado la caja ó cofre.

100 Teniendo debidamente montado y colocado esta cerradura a la caja ó cofre, llega a ocupar una situación igual a la reflejada en la figura 2 en su vista interior, salvo que se encuentra herméticamente cerrada por la tapa g, únicamente aparecen en él exterior los botoncitos, como se muestra en la fig. 3; en esta situación llegamos a la adaptación de la numeración que deseamos, para el momento que uno desee abrir la caja ó cofre.

105 Para ello con una mano presionamos, hacia fuera el botoncito -g- (conviene constar que este funcionamiento lo demostramos a base de un solo dispositivo de rodana, ya que los demás dispositivos de rodanas son idénticos) hasta que su pitorro -n- quede enganchado en la ranura que lleva la tapa -c- en sus orificios, al hacer este movimiento este botoncito -g- juntamente a la corona circular -h- (que lleva el pitorro -n-) se separa del dispositivo que forma la

110



115

rodana -d- (rig. 6) con su corona ó carraca -j- y corona dentada -i-, dejándole en libre ó independientemente el movimiento a este dispositivo, una vez esto giramos a la rodana -d- hasta fijar el número deseado, que tiene que coincidir a la par exacta del puntito -l-, al efectuar este movimiento el dispositivo de la rodana, el otro dispositivo del botoncito -g- aparece inmóvil por la sujeción del pitorro -m- una vez adoptado el número deseado y apuntado para el gobierno de uno mismo dejamos de contener al botoncito -g- el cual vuelve a juntarse con el conjunto del dispositivo de la rodana, formando ambos un dispositivo general, por la presión del muelle -rr-, estos dos conjuntos ó cuerpos del dispositivo se encuentran unidos entre sí, (aunque con tolerancia de expansión ó separación entre sí), por el eje interior -y- y la colocación de la pieza circular -2- con dos cortes planos, como igualmente por el enganche del saliente -o- de la corona circular -h- sobre la corona dentada -i- al juntarse ambos cuerpos circulares en sus movimientos de rotación al unísono y al separarse y verse libre el dispositivo del botoncito -g- de las caras de esta pieza -z- queda separado y libre de los movimientos del dispositivo de la rodana. Al adoptar el número para la combinación deseada y juntarse los dos cuerpos del dispositivo, el corte -ñ- de la corona circular -h- coincide exactamente sobre el saliente -n- del brazo del cuerpo-carro -b-, como igualmente la pestaña -o- de esta corona -h- se introduce en una de las ramuras de la corona dentada -i-, una vez en esta situación giramos a la rodana -d- que lo hace conjuntamente con los dos cuerpos de este dispositivo, desfigurando de esta forma el número adoptado para la combinación.

120

125

130

135

140

Una vez que tengamos adoptado la combinación de los números deseados, por la demostrada combinación, cerramos la tapa de la caja ó cofre, para ello la tapa de la caja lleva la pieza -w- acoplada, en forma de escuadra en sus extremos y con orificios en



los mismos, el cual al cerrar queda enganchado por los dientes  
ó ganchos -9- de la lengüeta -p- que se introducen en sus ori-  
ficios, ya que esta pieza -p- siempre se encuentra en tensión  
145 por la presión del muelle -x- que opera sobre una prolongación  
eje de la misma y contenido por el saliente -u- colocado en la  
cara ó base de la caja, una vez que tengamos cerrada la caja,  
viene la segunda parte, cual es el abrir la caja, como quiera que  
los números de las rodanas que coinciden con los puntitos -l-  
150 son los dejados al azar, al presionar a la manilla, en sentido  
como indica la flecha y al no coincidir el corte -ñ- de la pieza  
circular -h- con el saliente -r- de los brazos del cuerpo-carro  
-b-, el efecto de la presión de la manilla es completamente nula,  
ya que en esta situación dicho saliente -n- choca contra la misma  
155 corona circular -h- y no puede deslizarse para la transmisión de  
la presión de la manilla -e- lleva en su interior el cuerpo-carro  
-b- un corte en donde se encuentra alojado y sujeto por un tor-  
nillo etc., la lengüeta ó pestaña -f- y que mediante la presión  
sobre la manilla -e- al coincidir con la combinación de números  
160 colocados al efecto presiona al cuerpo-carro -b- deslizando,  
abriendo así la caja.

Ahora bien, cuando tengamos la numeración de la combinación  
adaptada, presionamos a cada rodana hasta colocar cada número  
deseado ó adoptado a la par exacta de los puntitos -l-, al colo-  
165 carlos así, veremos que el corte -ñ- de la corona circular -h-  
coincide con los saliente -n- de los brazos del cuerpo-carro -b-  
(fig. 2.) una vez así, presionamos a la manilla -c- en sentido  
indicado por la flecha y esta manilla por su lengüeta -f- pre-  
siona al cuerpo-carro -b-, haciendole efectuar un deslizamiento  
170 hacia la izquierda, ya que de esta forma el saliente -n- se in-  
troduce en el alojamiento que forma el corte -ñ- dándole de esta  
forma tolerancia para su movimiento de deslizamiento (fig. 4);  
al efectuar este movimiento el cuerpo-carro -b- por medio de su  
brazo prolongado -3- presiona también al pitorro -t- de la pieza



175

lengüeta -p- hasta que deslizándose también los dos ganchos ó  
dientes -q- se separen de las ranuras ú orificios de la pieza  
de la tapa -w- y al verse libre de esta ccntensión la caja ó  
cofre está ya libre para abrirse inmediatamente; al dejar de  
presionar a la manilla y por la presión que ejerce el muelle -x-  
sobre la lengüeta -p- combinado a su vez al cuerpo-carro este  
dispositivo vuelve a ocupar su primitiva posición (fig. 2.),  
aunque separado del dispositivo de cierre de la tapa, es decir  
la misma posición que tenía antes de abrir la caja ó cofre; para  
cerrar basta presionar un poco a la tapa de la caja para que acto  
seguido y por la tolerancia del muslle -x- los ganchos -q- cedan  
y queden introducidos en la pieza -w- los ganchos -q- por la  
presión del muelle -x- que es a compresión, quedando de esta  
forma la caja cerrada.

180

185

190

195

200

El dispositivo de la pieza ó corona circular extriada -j-  
es para el objeto de que al circular sobre la extremidad de la  
pieza -k- que se encuentra a presión por el muelle a torsión -l-  
y por el rozamiento de sus extremidad con las estrías de esta  
corona, al mismo de hacer un poco de freno a los movimientos de  
las rodanas ó dispositivo general, emita un ruído, cual emite una  
carraca, para hacer de esta forma más ritmico y alegre el fun-  
cionamiento de las rodanas, en los movimientos de adaptación a  
la combinación de números deseado y adoptado ó anotado de ante-  
mano. Para el deslizamiento del cuerpo-carro, este cuerpo lleva  
unos canales que se deslizan sobre unos pitorros -v- que hacen  
de guía.

205

Se hace constar expresamente que cualquier modificación que  
se introduzca ya sea en su forma, dimensiones, proporciones,  
clase de material empleado y disposición de los distintas elementos  
que lo integran, se considerarán incluidos dentro del ámbito del  
presente Modelo de Utilidad, siempre que no altere ó modifique  
esencialmente su función característica.

28676



N O T A

Se declara como de propiedad y novedad en todo el territorio español, sus colonias y protectorado, las siguientes:

210

R e i v i n d i c a c i o n e s .

215

1.ª.- Cerradura de seguridad combinada, adaptable a cofres, cajas de seguridad y similares, caracterizada por estar compuesta de cuatro ó más rodanas, pudiendo variar en menos dicho número, colocadas en la parte exterior juntamente a los puntitos guías y manilla de accionamiento.

220

2.ª.- Cerradura de seguridad combinada, según la reivindicación anterior, la cual en su parte interior se encuentra provista de un cuerpo-carro con brazos juntamente a la lengüeta corrediza, con objeto de que, combinado con unas piezas ó regla colocada en la tapa sirva para efectuar el cierre de la caja ó similar.

225

3.ª.- Cerradura de seguridad combinada, según las reivindicaciones anteriores, caracterizada por llevar un dispositivo doble de rodanas y botoncitos, compuesto de rodana, corona para los efectos de la carraca, corona dentada y corona combinada para enganchar a la corona dentada y ajustarse a la tapa, como asimismo para los efectos de abrir la caja, va provista de un corte. Todos ellos unidos entre sí por un eje interior y pieza circular alojada dentro del mismo, juntamente a la prolongación de las rodanas.

230

4.ª.-Cerradura de seguridad combinada, según las anteriores reivindicaciones, caracterizada porque el movimiento y funcionamiento de cada una de las rodanas que operan sobre cada uno de los brazos del cuerpo-carro, son idénticos.

235

5.ª.- Cerradura de seguridad combinada, según las reivindicaciones anteriores, caracterizada por llevar colocada una corona estríada, que combinada con una pieza ó pestillo y, por sus rozamientos, emite un sonido similar al de una carraca.



6ª.- " CERRADURA DE SEGURIDAD COMBINADA".-

Madrid, 6 de Noviembre de 1.951.

FP: LUIS HERNANDEZ SECO,

# ESCALA VARIABLE

28676

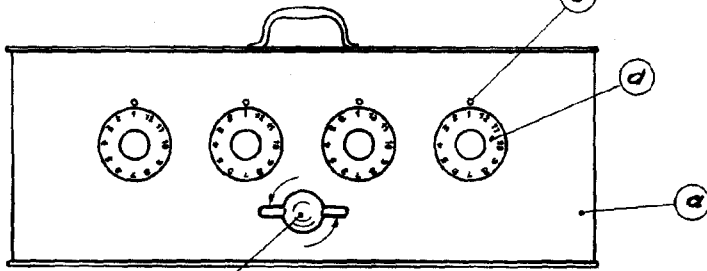


Fig. 1

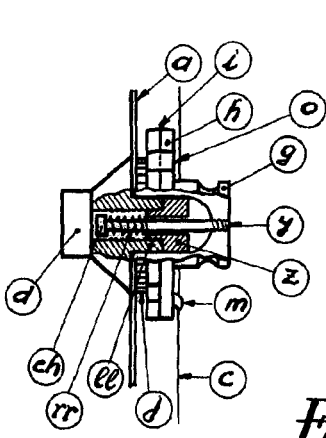
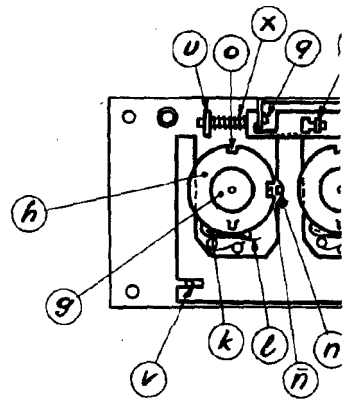


Fig. 5

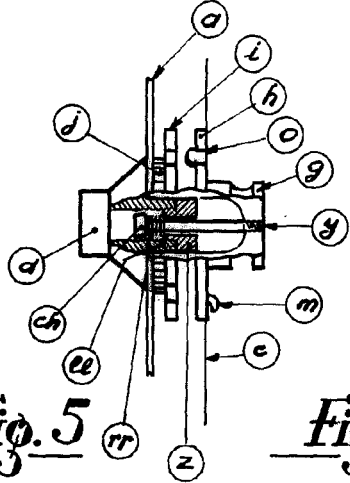


Fig. 6

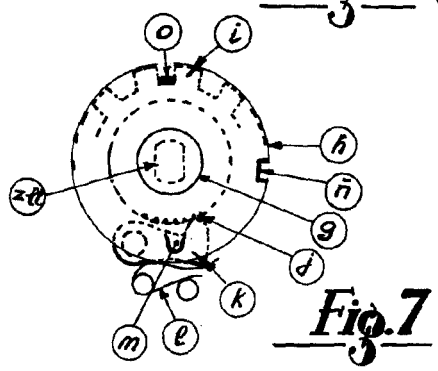
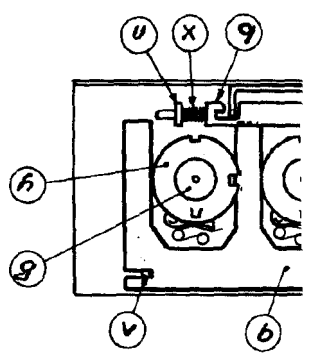
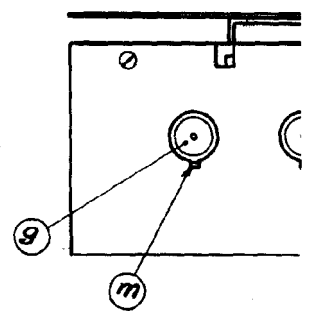


Fig. 7

HOJA UNICA

patented in Spain and other countries

2/2

EIBAR [GUIPUZCOA]

28676

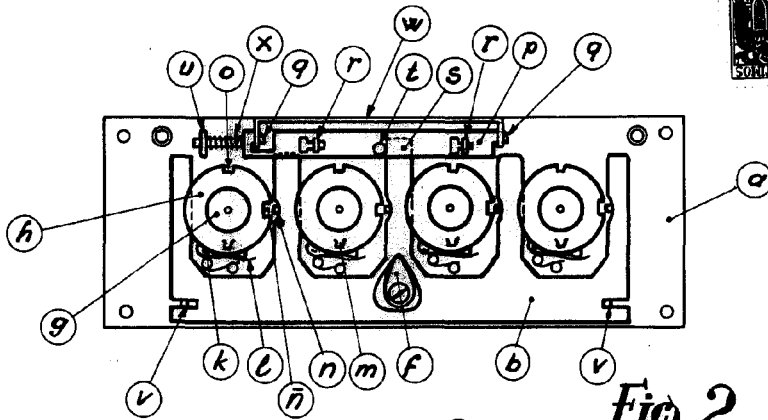
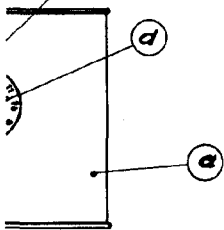


Fig. 2

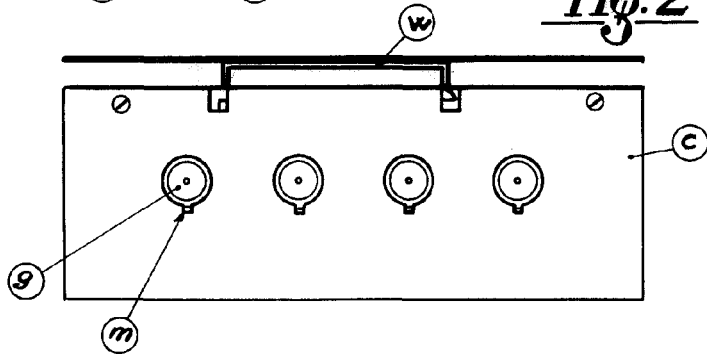


Fig. 3

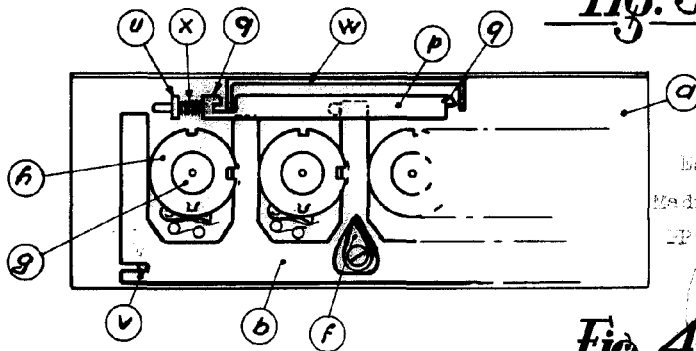


Fig. 4

Escala Variable  
Medri., 1/1000  
IP: *[Signature]*

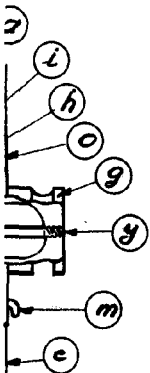


Fig. 6