

28593



MEMORIA DESCRIPTIVA
para solicitar
M O D E L O D E U T I L I D A D
e n
E S P A Ñ A
por VEINTE años
por "Sandalia tipo romano"

A nombre de:

REQUENA E HIJOS, S.L., de nacionalidad española.
HOLA.

Domiciliados en:

Carretera Villafranqueza, ALICANTE.

-o-o-o-o-o-o-o-o-o-o-o-o-o-o-o-o-o-o-o-o-o-o-o-o-o-o-o-o-o-o-o-o-o-o-o-

El objeto de la presente solicitud de Modelo de Utilidad se refiere a una sandalia tipo romano que presenta la novedad de permitir la formación de la misma a base de cintas o cordones de todas clases, tiras de cuero, goma o plásticos en general, con pisos de goma, lo que la confiere la cualidad



30 OCT 1936

de aportar a la función a que se destina la ventaja inherente a tal combinación, es decir su baratura aunada a un aspecto agradable y atractivo.

10 Esta combinación se efectúa a base de moldear un piso de goma de horma torcida o recta, con orificios que pueden estar hechos en la misma planta, la suela, o en unos salientes de la misma, buscando la configuración del pie. Los orificios practicados de esta manera se destinan al

15 paso a su través de los cordones, cintas, tiras, etc., diversa à uniformemente colorados y entrecruzándose de maneras que permitan la fijación de pie con trenzados caprichosos variados.

Tales orificios, bien vayan en la suela, bien en los salientes, irán sencillamente recortados o taladrados, o bien protegidos con ojeteros o anillas de metal formando el

20 cerco del orificio.

En el adjunto plano se ha representado la forma básica de la planta para la realización del Modelo, pudiendo apreciarse en la figura 1 la modalidad de orificación en salientes y en la figura 2 la modalidad de orificación

25 en la planta.

Haciendo pasar los cordones, cintas, tiras, etc. por los orificios se constituye la pieza de calzado con trenzados o cruces diversos de los mismos.

La horma a modelar puede ser torcida o recta y llevar tacón o nó, siendo asimismo variable el número y colocación

30 de orificios.

Este Modelo es susceptible de realización en cualesquiera materiales y tamaños adecuados, pudiendo admitir toda clase de modificaciones de detalle que no alteren su fundamento.

35

-:-: N O T A -:-:



30 00

Los puntos de invención propia y nueva que se presentan para que sean objeto de este Modelo de Utilidad, en España, por veinte años, son los siguientes:

40 1^º.- Sandalia tipo romano, caracterizada por estar constituida por una planta o pisos de goma en forma torcida o recta dotado de orificios practicados en la misma planta, por lo que se hace pasar cintas, cordones, tiras, de cuero, goma o plásticos, que cruzándose diversamente determinan la formación de la pieza capaz de realizar la fijación del

45 pié.

2^º.- Sandalia tipo romano, caracterizada porque los orificios a que se hace mención en la anterior reivindicación cabe disponerlos en salientes de que va dotada la planta a este efecto.

50 3^º.- Sandalia tipo romano, caracterizada porque los orificios descritos se destinan al paso de los cordones, cintas, etc., y van sencillamente recortados o taladrados, o bien protegidos con ojetes o anillas de metal.

4^º.- "Sandalia tipo romano".

55 Tal y como se ha descrito en la Memoria que antecede, representado en el dibujo que se acompaña y para los fines que se han especificado.

Esta Memoria consta de tres hojas escritas a máquina por una sola cara.

Madrid, 30 de Octubre de 1951

285

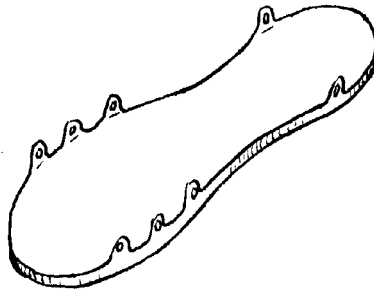


Fig. - 1

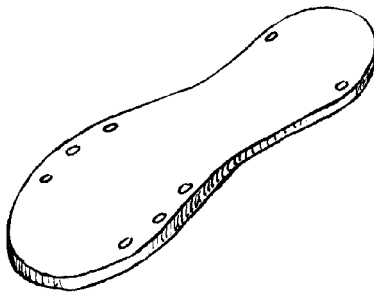


Fig. - 2

E. Requena