

28558



28558

MODELO DE UTILIDAD

por 20 años

por "UNA FIGURA CON DISPOSITIVO DE SUJECION", a favor de D. Juan Sanfeliu Brufau, de nacionalidad española, domiciliado en Montblanch (Tarragona), Av. General Mola s/n.

=====

MEMORIA DESCRIPTIVA

En los Estados Unidos de Norteamérica, se ha dado a conocer una figura con dispositivo de sujeción, la cual, siendo nueva en España, el recurrente se propone fabricarla en nuestro país, a cuyo fin solicita que se le garantice en su propiedad y exclusiva explotación, mediante la concesión del Modelo de utilidad a que se refiere la presente memoria descriptiva.

5.

La esencia de la nueva figura que nos ocupa, consiste en que, el cuerpo o parte del cuerpo de la figura, y eventualmente una zona o porción de cada una, presenta

10.



- su zona inferior vaciada y provista de una o más ventosas que aseguran su sujeción firme sobre una superficie lisa. Asimismo es esencial que toda la figura quede resuelta en material elástico, preferentemente caucho, debidamente coloreado, pintado o decorado, moldeado exactamente según la forma, proporciones y aspecto natural de la figura representada. Esta condición de estar moldeado en material elástico, facilita en grado sumo la firmeza característica de la sujeción por ventosas, ya que éstas pueden quedar formadas y moldeadas de la misma materia que el resto del cuerpo de la figura.
- 15.
- 20.

De las características enunciadas puede deducirse que esta modalidad de figuras está particularmente indicada para representar animales tales como anfibios y reptiles, insectos, pequeños mamíferos, roedores y demás pequeñas aves y similares, que permitirán ser muy adecuados para su representación a tamaño natural, y que se prestarán muy ventajosamente para servir de motivo de juego y diversión, en plan de dar sorpresas y bromas, incluso a personas mayores, precisamente por la fidelidad de que será capaz su representación.

25.

30.

Para mayor precisión se adjuntan los dibujos en los que se detalla una representación de un lagarto.

Puede observarse la fidelidad del modelado del lagarto en la figura I. La figura II representa la parte inferior del animal, que, como puede verse, está abierta, vaciada, y reforzada con una serie de tabiques intermedios -1- que forman y limitan a unos alveolos -2-; esencialmente está prevista una ventosa central -3- que asegura la firme sujeción del animal sobre una superficie perfectamente lisa. La figura III representa el mismo lagarto visto de lado, mostrando cómo los bordes de apoyo de la ventosa central -3-, quedan más bajos, o sea más salientes con respecto

35.

40.



a los bordes de las demás paredes y tabiques que limitan inferiormente el cuerpo y los miembros del lagarto; ello permite dar a esta figura una movilidad vibrátil a la cabeza, patas y cola, cuando el lagarto está fijo a una superficie por la ventosa central, pero también permite dar una gran variedad de posiciones al poder fijar o inmovilizar alguno de sus miembros.

A los efectos legales del Modelo que se solicita, serán variables todos cuantos detalles no afecten, alteren, cambien o modifiquen la esencia de la figura descrita.

55. N O T A.

Se reivindica como objeto de este registro por Modelo de utilidad:

- 1.- Una figura con dispositivo de sujeción, que se caracteriza por consistir en una fiel representación de personas, animales o cosas, por su forma, color, tamaño y aspecto, en la cual, ocluída en la parte inferior o de apoyo de su cuerpo, está prevista y ocluída una o más ventosas para asegurar su sujeción sobre una superficie perfectamente lisa.
60. 2.- La propia figura de la reivindicación anterior, caracterizada por el hecho de que todo el cuerpo y miembros de la figura queden moldeados en material elástico, preferiblemente caucho, quedando su cuerpo y eventualmente sus miembros, huecos, vaciados, abiertos por su cara inferior y con tabiques de refuerzo transversales.
65. 3.- La propia figura de las reivindicaciones anteriores, caracterizada por el hecho de que la ventosa o ventosas centrales o principales de apoyo, presenten sus bordes eficaces ligeramente más salientes que el resto de los bordes para asegurar la preminencia de su sujeción, una movi-
70. 75.

28558



- 4 -

lidad vibrátil a todo el cuerpo y miembros no afectados, y la posibilidad de dar a la figura peculiares posiciones.

Sean cuales fueren las circunstancias que concurren con la esencialidad del Modelo de utilidad definido en las anteriores reivindicaciones, cual objeto es:

4.- "UNA FIGURA CON DISPOSITIVO DE SUJECION".

Consta la presente memoria de cuatro hojas foliadas, mecanografiadas por una sola cara y del dibujo unido a la misma.

85. Barcelona veintidos de octubre de mil novecientos cincuenta y uno.

P. A. de D. Juan Sanfeliu Brufau,

L. DURAN
P. P.

Fig. I

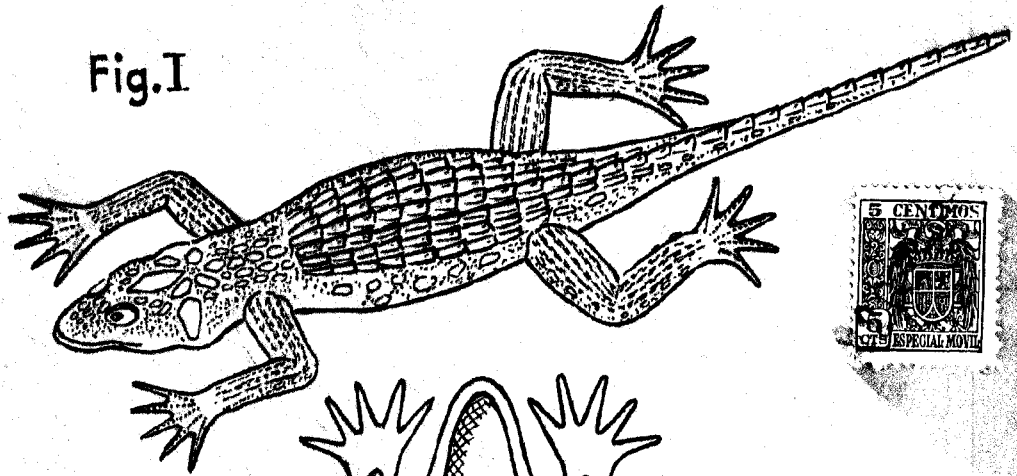


Fig. II

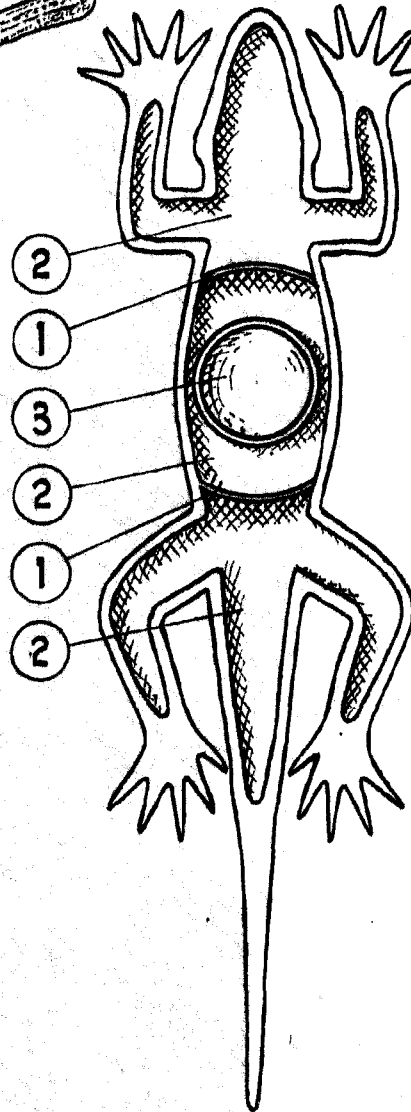
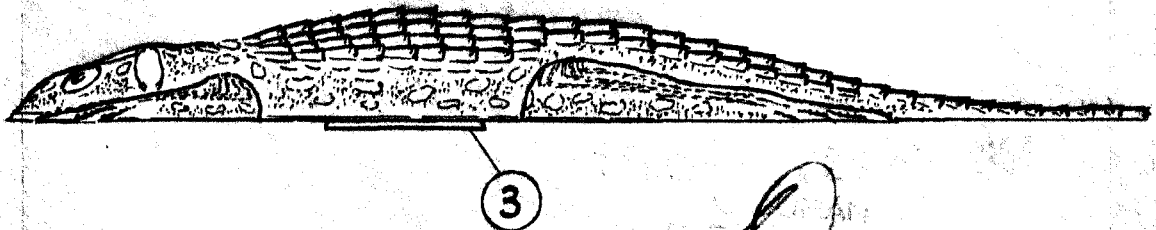


Fig. III



ESCALA VARIABLE

A handwritten signature or scribble located in the bottom right corner of the page.