

28183

28183



MODELO DE UTILIDAD

por veinte años

a favor de

Don Pedro NAVARRO MARTINEZ

de nacionalidad española

residente en Novelda-Alicante- Luis Galpna 21.

P O R

"NUEVA SANDALIA"

-----  
M E M O R I A     D E S C R I P T I V A  
-----

Consiste el objeto del presente Modelo de Utilidad en una nueva sandalia.

Hasta la fecha no se conoce en el mercado sandalia que reúna condiciones tan prácticas como económicas a la par que lleva  
5 ensi la gran novedad de hacer variar su calzado, conforme apreciaremos en la descripción de ésta nueva sandalia.

Para la mejor comprensión del objeto de éste Modelo de Utilidad por veinte años, se acompaña a la presente memoria descriptiva un plano a título de ejemplo, en el cual se apre-  
10 cian sus características esenciales.



En la Figs 1a apreciamos la planta de la suela A con sus perforaciones B.

En la Figs 2a se aprecia una vista de lado llevando las perforaciones B la pieza C y viéndose la cinta D que es la que se encarga de formar el calzado a gusto del consumidor.

En la Figs 3a se aprecia una vista de altura o de pájaro, apreciándose un trenzado de la cinta D que forma el calzado y un pequeño corte de la suela para ver en el mismo como se sujeta la pieza C.

20 En la Figs 4a se aprecia la pieza de sujeción de la pieza C con su división que, al abrir es cuando por remache la sujeta. Letras G y F cuerpo y dobléz.

En la Figs 5a se aprecia la pieza C que puede ir indistintamente adherido al borde de la suela o estar sobresalido,

25 depende de que la pieza C sea recta o angular.

Como se apreciará la cinta que forma luego la sandalia o calzado actúa librete entre la abertura de la pieza C y se permite con ello que las cintas sean cambiables a voluntad del usuario del calzado, formando todo ello una novedad a todas luces muy interesante.

30 Descrito suficientemente el objeto del presente modelo de Utilidad por veinte años, solamente cabe hacerse constar que, no invalida la esencialidad del mismo el cambio de forma de sus componentes ni materiales a emplear en su fabricación.

35

#### REIVINDICACIONES

Reivindica el recurrente la propiedad y el derecho exclusivo de fabricación en España y sus Dominios del objeto de la presente solicitud de registro de Modelo de Utilidad por veinte

años para España y sus Dominios caracterizada en las siguientes  
40 reivindicaciones:

1. Nueva sandalia caracterizada esencialmente porque en el bor-  
de de la suela previamente perforada se introduce una pieza  
metálica para ser sujeta por un remache, y que ésta pieza en  
forma de pasador deja actuar a una cinta que, es la que for-  
45 ma la sandalia propiamente dicha.

2. Nueva sandalia según reivindicación anterior, caracteriza-  
da esencialmente porque dicha pieza remachada y sujeta a la  
suela, puede ser angular o recta según se desee que la cinta  
esté al nivel del contorno de la suela o sobresaiga, y que,  
50 merced a actuar de pasador se permite cambiar con facilidad  
la mentada cinta y poniéndose las sujeciones a la suela en  
número que interese según forma y dimensiones de la sandalia.

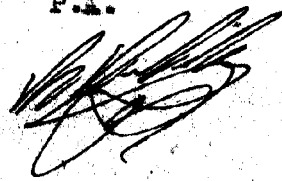
3. Por "NUEVA SANDALIA"

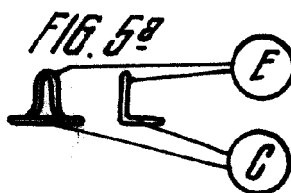
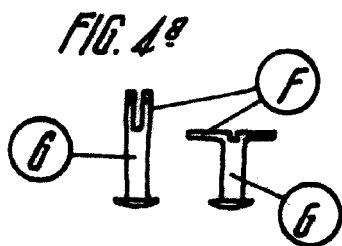
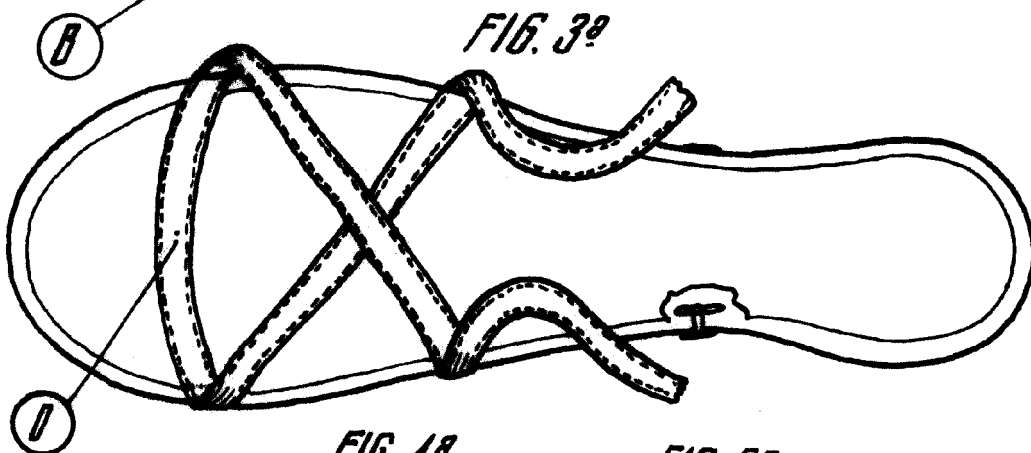
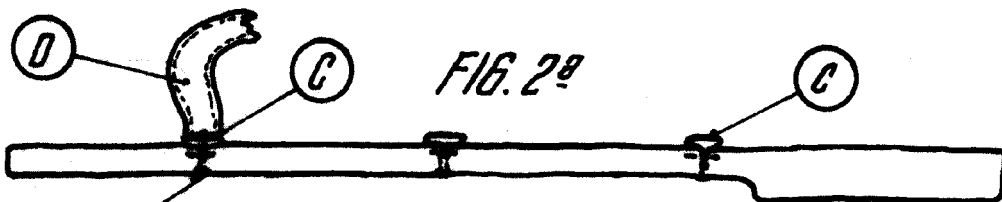
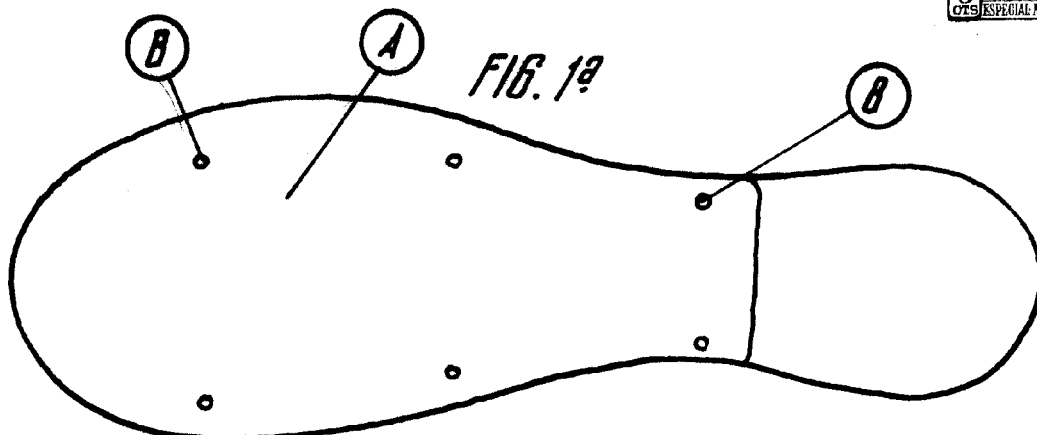
Sean cuales fueren las circunstancias que concurren en la esen-  
55 cialidad de éste modelo de Utilidad por veinte años.

Consta ésta memoria descriptiva de tres hojas mecanografiadas  
por una sola cara, numeradas, foliadas y acompañadas de un  
plano explicativo a título de ejemplo.

Madrid 28 de Septiembre de 1951

P.A.





Escala variable  
Madrid, 27 de Septiembre 1951  
P. N.