

28164



1954

Memoria Descriptiva

para

un Modelo de Utilidad

a favor de

la firma, **Electrificación Doméstica Española, S.A.**

de nacionalidad española

residente en

Basauri (Vizcaya)

por:

"TOSTADOR ELECTRICO"

=====

28164



1954

5 El presente modelo de utilidad se refiere a un tostador eléctrico, destinado principalmente a tostar rebanadas de pan, a la vez por sus dos caras, y que puede también utilizarse para asar carne, o cometidos análogos, con la ventaja de que la temperatura que se alcance en cada caso está controlada automáticamente.

Esencialmente el tostador cuyo modelo se reivindica se compone de los siguientes elementos:

10 - dos cuerpos unidos por bisagras, de modo que el uno puede levantarse respecto al otro, formando un ángulo de 90 ó 180°.

15 - una resistencia eléctrica arrollada en hélice, colocada en cada uno de esos cuerpos y sujeta por abalorios de esteatita, dispuestos sobre una bandeja con muescas apropiadas.

- bandejas sujetas por enganches y una bisagra, de modo que son desmontables y pueden sustituirse por otras, o moldes adecuados.

20 - cuatro patas, de las cuales una sirve al mismo tiempo de caja de conexiones; mientras que el cuerpo inferior lleva en los costados dos asas de material aislante y el superior otra giratoria que le sirve de apoyo cuando se abre el tostador.

25 - un termostato bimetalico para la regulación de temperatura, colocado en el cuerpo inferior y con una manecilla de mando indicadora de diversas temperaturas; así como un cristal piloto, dispuesto en la parte superior, que señala cuando está encendida la resistencia eléctrica, yendo éstas a

28164



su vez conectadas en serie por un cable flexible que va de uno a otro cuerpo.

Las bandejas suelen ser de aluminio, las patas y las asas de baquelita y el termostato bimetalico permite regular la temperatura de los dos cuerpos, hasta el límite que se desee, y cortar el circuito al llegar a él.

Se comprende que las aplicaciones del tostador cuyo modelo se reivindica son numerosas y entre ellas puede señalarse la de la fabricación de barquillos, galletas, etc. empleando bandejas de aluminio fundido que sirvan de molde para ello.

Dentro de las reivindicaciones que se establecen pueden construirse tostadores de las dimensiones y características que se estimen pertinentes para la aplicación concreta de que se trate; pero como las variaciones que así se hagan, como las que puedan introducirse en la elección de materiales o en otros detalles de presentación u organización, no afectan a la esencialidad reivindicada por lo que los tostadores que se construyan con cualesquiera de esas modificaciones no serán sino variantes igualmente comprendidas y protegidas por el presente registro.

En esta idea las adjuntas figuras corresponden únicamente a una forma de ejecución, sin carácter alguno limitativo, que se presenta a título de ejemplo de realización para concretar cuanto se dice en esta memoria descriptiva.

Las figuras 1 y 2 corresponden respectivamente a la vista en planta y alzado de un tostador, establecido de acuerdo con el modelo que se reivindica.

La figura 3 muestra una sección transversal del mismo.



Con referencia a esas figuras y a los números con que sobre ellas se designa las distintas partes y detalles del tostador representado, su descripción es como sigue:

5 Se compone de los cuerpos inferior 1 y superior 2, unidos entre sí por las bisagras formadas por las piezas 3 y 4 que permite levantar o girar al cuerpo superior hasta formar un ángulo de 90 ó 180° con el inferior.

10 En el interior de cada cuerpo va alojada una resistencia eléctrica 5, arrollada en hélice, cuyos extremos van sujetos por unos abalorios 6 de esteatita, que se sujetan en una bandeja 7 apropiada. Cada cuerpo va cubierto por una bandeja de aluminio 8, que se sujeta a aquel por los ganchos 9 y la bisagra 10, cuyas bandejas tienen una hendidura, que son en las que se colocan los alimentos. Las bandejas son desmontables y pueden sustituirse por moldes.

15 El cuerpo inferior 1 se apoya sobre cuatro patas, de las que tres de ellas son iguales, las señaladas 11 en la figura 3, y la cuarta, marcada 12, sirve de caja de conexión y con el objeto de que las patas no adquieran elevada temperatura entre la bandeja 7 y el fondo del cuerpo inferior va colocado un deflector 13.

20 Para la regulación de temperatura va dispuesto el termostato bimetálico 14, en dicho cuerpo 1, que corta el circuito eléctrico de las dos resistencias 5, que van montadas en serie a través de conductores que pasan por el interior del tubo flexible 5; y, para dar a conocer cuando funciona el aparato, éste lleva, en la parte superior, la lentejuela 16 de cristal que deja pasar el reflejo de la resistencia superior.

5

10

15

20

25



N O T A

El presente modelo de utilidad comprende las siguientes reivindicaciones:

5 1.- Tostador eléctrico, caracterizado porque está constituido por dos cuerpos unidos por bisagras, de modo que el uno puede levantarse respecto al otro formando un ángulo de 90 ó 180°, cada uno de los cuales aloja una resistencia eléctrica arrollada en hélice y sujeta por abalorios de estearita, dispuestos sobre una bandeja con muescas apropiadas, y debajo de la cual va un deflector que no deja pasar el calor; así como las bandejas destinadas a los alimentos sujetas por enganches y una bisagra de modo que son desmontables y pueden sustituirse por otras o por moldes adecuados.

15 2.- Tostador eléctrico según lo reivindicado en el punto anterior, caracterizado porque el cuerpo inferior lleva cuatro patas de las cuales una sirve de caja de conexiones, y en sus costados dos asas de material aislante, mientras que el superior tiene otra giratoria que le sirve de apoyo cuando se abre el tostador.

20 3.- Tostador eléctrico según lo reivindicado en los puntos anteriores, caracterizado porque está dotado de un termostato bimetalico para la regulación de temperatura, colocado en el cuerpo inferior y con una manecilla de mando indicadora de diversas temperaturas; así como de un cristal piloto, dispuesto en la parte superior, en el que se ve cuando están encendidas las resistencias eléctricas, que van conectadas en serie por un cable flexible que une ambos cuerpos.

25 4.- "Tostador eléctrico".



Según se describe y reivindica en la presente memoria descriptiva y se ilustra con los planos reglamentarios que a la misma se acompañan.

Consta la presente memoria de seis hojas foliadas y escritas a máquina por una sola de sus caras.

Madrid, a 26 de Septiembre de 1951.

GUILLERMO ROEB

Electrificación Doméstica Española S. R.

28164 Hoja única

28164

Fig. 1^a

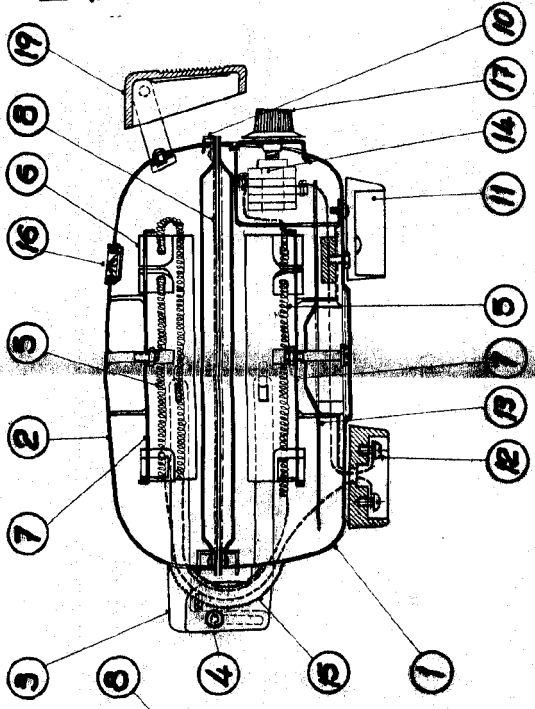
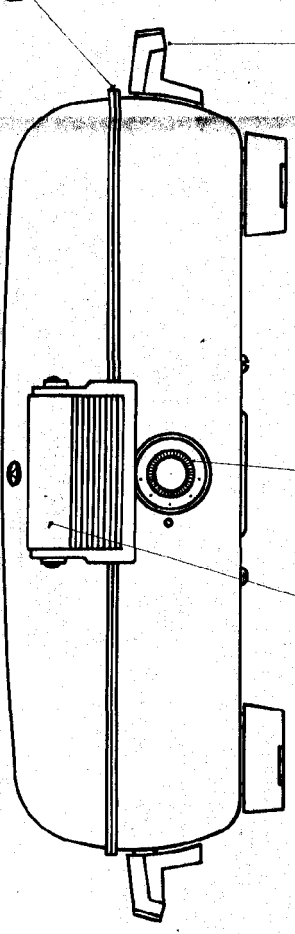
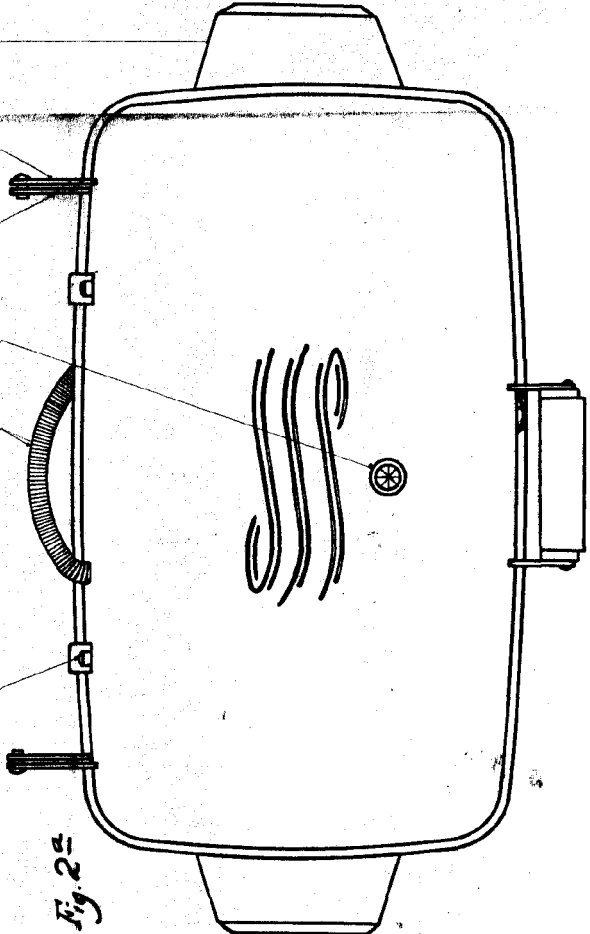


Fig. 3^a

Fig. 2^a



ESCALA VARIABLE

Antony T. Viso

ESCALA VARIABLE

