



28147

MEMORIA DESCRIPTIVA
DE UNA PATENTE DE MODELO DE UTILIDAD, POR VEINTE AÑOS
EN ESPAÑA, A FAVOR DE INDUSTRIAS ARMENDARIZ, S.L., DE
NACIONALIDAD ESPAÑOLA, RESIDENTE EN TAFALLA (Navarra)
Avda. de Don S. Fernando, 54,

sobre:

"UN NUEVO MODELO DE CALZADO PERFECCIONADO DE DIVERSOS
MATERIALES COMBINADOS"

-0-0-0-0-0-0-



28147

La invención a que se refiere el presente modelo de utilidad, es una novedad que no ha sido explotada en España ni en el extranjero.

5 Para mejor comprensión de la descripción que a continuación se hace, se adjunta un dibujo al cual nos referimos constantemente a lo largo de la misma.

El objeto propuesto con este nuevo tipo de calzado, es el de proporcionar al público en general, un calzado cómodo y resistente, a bajo precio.

10 Como puede apreciarse en el dibujo adjunto, este calzado se compone de una parte de goma (C), que constituye la plantilla y tacón, con refuerzos en sus orillas y puntera, adoptando en la parte de esta última, la forma de pivotes normales al suelo de mayor altura (D) según van acercándose al centro de dicha puntera, continuados en su parte superior por una plancha de goma, que recubre la lona de la parte anterior del tacón.

15 Este conjunto de suela y tacón de goma, se une al corte del calzado, de lona muy resistente, por cualquiera de los procedimientos empleados a este efecto, estando previsto principalmente, por su sencillez el de pegado.

20 Este corte, es susceptible de estar dispuesto en cualquier forma, o sea, en la bota campera, de media caña, o cualquier otro que se desea, llevando diversas piezas de cuero o material análogo para el refuerzo, en las cuales van adosados los ojetes destinados a dar paso al sistema de cordones, que sirve para cierre y ajuste de este tipo de calzado al pie, si bien es pre-
25 visible la utilización de otro tipo de cierre.

Asimismo en la parte de unión entre los refuerzos de cuero que al mismo tiempo sirven de adorno al calzado, van dispues-
30 tas unas tiras de tela o material análogo, resistente para la per-

28147



feción del cosido del corte y de los refuerzos (B).

Las ventajas principales que se consiguen por este tipo de calzado, son, principalmente su sencillez, comodidad, elegancia y la economía consiguiente, al par que una gran duración, como consecuencia de los materiales empleados en la fabricación del mismo

Si bien la forma de ejecución aquí descrita constituye aplicación preferente del presente registro, bien ha de entenderse que la misma no queda en forma alguna limitada, y que podrán introducirse modificaciones de forma y de detalle sin que ello altere la esencialidad del objeto que se protege.

NOTA

En resumen; la presente patente de modelo de utilidad recaerá sobre las siguientes reivindicaciones:

1ª.-Un nuevo modelo de calzado perfeccionado, de diversos materiales combinados, caracterizado porque está constituido por una parte de goma, que compone la plantilla y el tacón con refuerzos en sus orillas y puntera, adoptando en la parte de esta última, la forma de pivotes normales al suelo, de mayor altura, según van acercándose al centro de dicha puntera, continuados en su parte superior por una plancha de goma, que recubre la lona de la parte anterior del tacón, yendo este conjunto de goma unido al corte del calzado de lona muy resistente por cualquiera de los procedimientos empleados a este efecto, estando previsto principalmente, el de pegado.

2ª.-Un nuevo modelo de calzado perfeccionado, según la anterior reivindicación, caracterizado porque lleva diversas piezas de cuero o material análogo, para refuerzo, en las cuales van adosados los objetos destinados a dar paso a los cordones, que sirven para cierre y ajuste de este calzado al pié, si bien es previsible la utilización de otro sistema de cierre, por serlo este



28147

calzado de adoptar cualquier forma de las utilizadas,

3^a. - Un nuevo modelo de calzado perfeccionado, según la anterior reivindicación, caracterizado porque en la parte de unión entre los refuerzos de cuero, van dispuestas unas tiras de tela resistente, para la perfección del cosido del corte y de los refuerzos.

4^a. - UN NUEVO MODELO DE CALZADO PERFECCIONADO DE DIVERSOS MATERIALES COMBINADOS.

Según se describe en la presente memoria que consta de cuatro hojas escritas a máquina y dibujos.

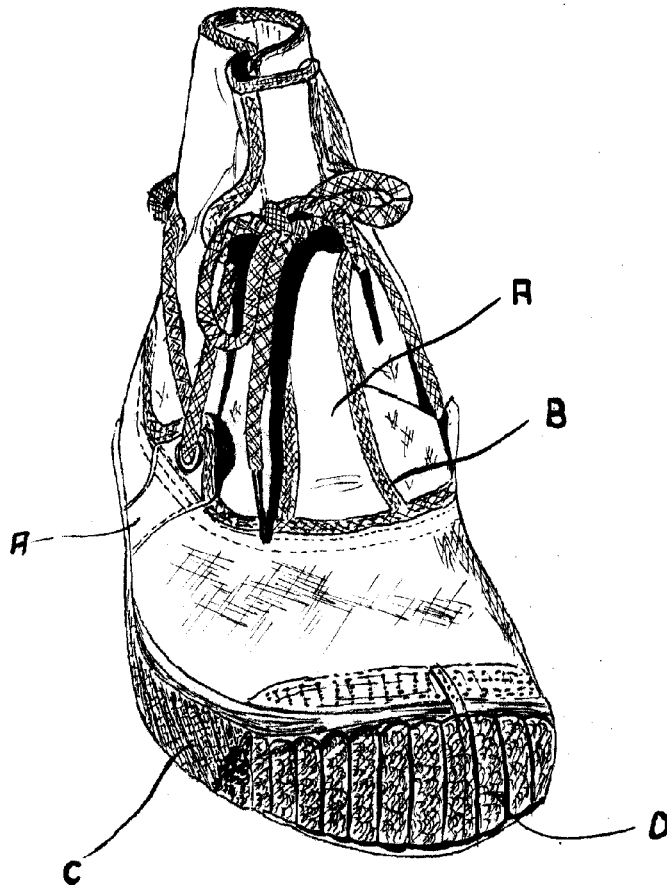
Madrid, 25 de Septiembre de 1.951

- FRANCISCO JAVIER PLAZA -



28147

Plaza



ESCALA VARIABLE

Madrid ~~28~~ 51. 1951 de 19

[Handwritten signature]