

28125

28125



MODELO DE UTILIDAD

por 20 años

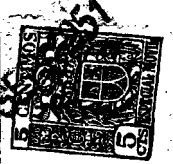
por "UN CARRETE REVERSIBLE Y UNIVERSAL PARA PELICULA FOTO-  
GRAFICA", a favor de los Sres. D. José Ramírez Pardo y  
D. Luis Gispert Ribó, de nacionalidad española, domicilia-  
dos en Barcelona, Pasaje Barón de Griñó, 3.

=====

MEMORIA DESCRIPTIVA

Actualmente existen en el mercado diversas modali-  
dades acreditadas de máquinas fotográficas que utilizan ro-  
llos de película de gran longitud y reducida anchura o es-  
cuadría; ocurre que cada una de estas modalidades de má-  
quina exige el uso de carretes portapelículas que, aunque  
5. en esencia son semejantes, presentan suficientes diferen-  
cias entre sí para impedir el intercambio de carretes en-  
tre las distintas marcas de máquinas.

10. Por otra parte, estos carretes, como es lógico se  
fabrican en España, aunque las máquinas sean de proceden-



cia extranjera, y ello hace que en nuestro país, por su reducido mercado, no admite una fabricación económica y en serie de estos carretes.

15. En otro orden de ideas, en muchas de estas máquinas fotográficas, se exige un carrete en función de depósito, para la carga de película original y otro bobinador donde se recoge la película ya impresionada, todo lo cual complica más la cuestión.

20. Finalmente, la mayoría de los carretes conocidos son deficientes en su funcionamiento por cuanto su rotación dentro de la envolvente que acompaña al carrete no se efectúa correctamente por ser los carretes lisos por la parte externa del plato, o sea que giran flotantes, lo cual es evidente que ocasionan deficiencias al desarrollar la película, pues se ladean los carretes y rozan sus bordes con la envolvente.

30. Todo ello, ha inducido a los recurrentes a idear y poner en ejecución práctica un nuevo carrete universal y reversible dentro de su envolvente, que por ser nuevo solicitan que se les garantice en su propiedad y explotación exclusiva mediante la concesión del Modelo de utilidad a que se refiere la presente memoria descriptiva.

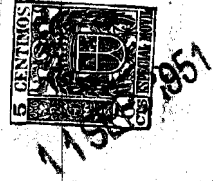
35. El nuevo carrete, como es lógico, se compone de un carrete propiamente dicho y de su envolvente o caja de protección.

Las características de este carrete completo son las siguientes:

40. Su envolvente por ser de pasta sintética a presión no se oxida como las de metal y como el material es plástico inyectado no se rompen como las de baquelita que se conocen en el mercado.

El carrete propiamente dicho presenta dos prolon-

28193



gaciones o ejes más allá de sus discos, con lo que el bobinado de la película es perfecto y por el mandrinado de sus extremos es reversible.

45. Su diseño está calculado para todas las máquinas que existen en el mercado de 24 X 36 m/m.

Con este carrete se ha resuelto la dificultad que había de cargar las máquinas que van con dos carretes a la vez, que últimamente se han puesto a la venta.

50. En definitiva se ha resuelto un carrete universal para película fotográfica de 24 X 36 m/m.

Para ampliar y concretar las anteriores líneas, se adjuntan a título de ejemplo unos dibujos relativos al carrete ideado. En los dibujos, -1- es el carrete propiamente dicho, -2- la envolvente. La envolvente está fabricada

a base de material plástico, poliestireno o derivados inyectado a presión es irrompible y no se oxida. El carrete presenta esencialmente las prolongaciones axiales -3- y -4-

60. cuyos diámetros exteriores son iguales por cada lado exterior de los discos -5- , por lo tanto puede apoyarse, indistintamente en cualquier posición dentro de los cojinetes -6- de la envolvente -2-, y por tanto es reversible y siempre girará en forma correcta. Una de las bases de estos

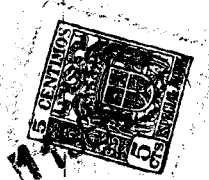
65. ejes presenta un relieve anular -7- que luego se prolonga en una cavidad cónica -8- propia, por tanto, para facilitar su centrado sobre cualquier apoyo de a punta fija.

La otra base presenta una perforación cilíndrica -9- con un travesaño -10-.

70. El eje central -11- presenta la ranura -12- para el enlace del extremo de la película y además presenta los canales -13- para reducir su peso propio.

Todo cuanto no afecte, altere, cambie o modifique la esencia del carrete descrito será variable a los efectos

de aplicación de las patentes que se solicitan.



75. tos legales del Modelo que se solicita.

N O T A.

Se reivindica como objeto de este registro por Modelo de utilidad:

80. 1.- Un carrete reversible y universal para película fotográfica, fabricado a base de material plástico, poliestireno o derivados, inyectado a presión, que se caracteriza por presentar dos prolongaciones axiales, de igual diámetro exterior, por la cara externa de cada disco, presentando la base de una de estas prolongaciones una perforación axial, 85. con relieve anular en su boca, seguida de una cavidad cónica y la otra base presenta una perforación cilíndrica con travesaño diametral.

90. 2.- El propio carrete de la reivindicación anterior, caracterizado por el hecho de presentar el tramo central de su eje la ranura longitudinal para el enlace del extremo de la película, y una serie de surcos longitudinales en su periferie para reducir el peso propio.

95. Sean cuales fueren las circunstancias que concurren con la esencialidad del Modelo de utilidad definido en las anteriores reivindicaciones, cual objeto es:

3.- "UN CARRETE REVERSIBLE Y UNIVERSAL PARA PELICULA FOTOGRAFICA".

100. Consta la presente memoria de cuatro hojas foliadas, mecanografiadas por una sola cara y del dibujo unido a la misma.

Barcelona once de septiembre de mil novecientos cincuenta y uno.

P.A. de los Sres. D. José Ramírez Pardo y  
D. Luis Gaspart Ribó,

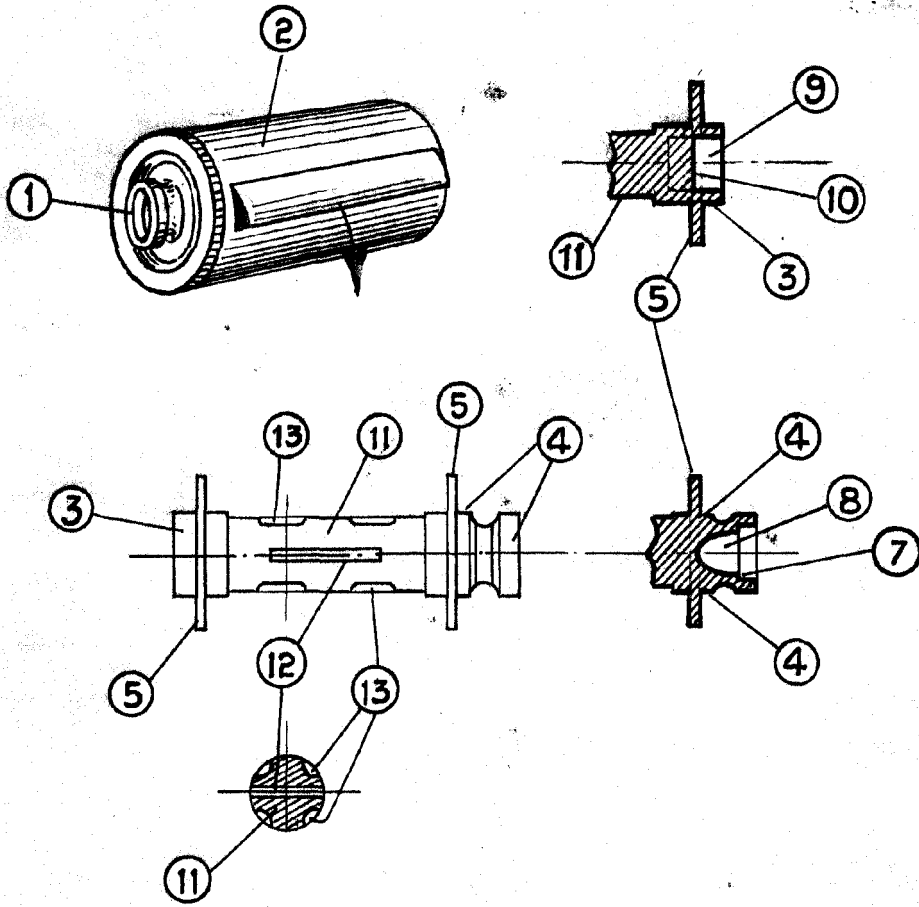
L. DURÁN  
P. P.

28.125

D. JOSE RAMIREZ Y D. LUIS GISPERT

HOJA UNICA

28.125



BARCELONA 11 SEP. 1951

L. GISPERT  
P.P.

ESCALA VARIABLE