



28112

MODELO DE UTILIDAD

por 20 años

por "UN EQUIPO DE TRANSMISION MECANICA PERFECCIONADO", a favor de D. Juan Requena Galatayud, de nacionalidad española, domiciliado en Barcelona, Valencia, 322, 4º.

=====

MEMORIA DESCRIPTIVA

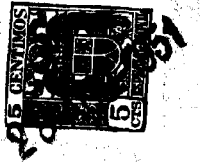
El recurrente ha ideado y puesto en ejecución práctica un nuevo equipo de transmisión mecánica perfeccionado, por el que solicita que se le garantice en su propiedad y explotación exclusiva mediante la concesión del Modelo de utilidad a que se refiere la presente memoria descriptiva.

5.

La característica esencial del nuevo equipo para transmisión mecánica, es la de constar de una rueda helicoidal que engrana con la hélice o fileteado de protección exterior de un eje flexible. Por tanto este nuevo equipo presenta notorias ventajas prácticas principalmente al hacerlo in-

10.

28112



tervenir en la construcción de máquinas e instalaciones de grandes dimensiones, ya que no exige un montaje rígido, siempre costoso, ni puede sufrir los quebrantos y alteraciones, que por vibraciones, diferencias de temperatura y demás circunstancias, puedan afectarle.

15.

Como es sabido un eje flexible, consta de un alma formada por uno o más cables, cada uno de ellos integrado por alambres metálicos trenzados o no con otros elementos de relleno, como cordones de algodón, esparto, u otras fibras. Esta alma se cubre y protege por una funda metálica

20.

formada por uno o más arrollamientos o bandas de fleje de sección uniforme y en forma tal que cada vuelta ensambla con el borde de la vuelta o banda anterior, y esencialmente, en el equipo ideado, este o estos flejes presenta una o más crestas, en el perfil del diente helicoidal de la rueda conque debe engranar.

25.

En los dibujos que a título de ejemplo se adjuntan a esta memoria, -1- es la rueda helicoidal, -2- el eje flexible, -3- el alma del eje flexible, -4- los alambres metálicos del eje flexible, -5- la envolvente del eje flexible, -6- el perfil dentado de cada banda de esta envolvente.

30.

A los efectos legales del Modelo que se solicita, serán variables todos cuantos detalles no afecten, alteren, cambien o modifiquen la esencia del equipo de transmisión mecánico descrito.

35.

N O T A.

Se reivindica como objeto de este registro por Modelo de utilidad:

40.

1.- Un equipo de transmisión mecánica perfeccionado, que se caracteriza por constar fundamentalmente de una rue-



da dentada helicoidal, que engrana con el perfil dentado de la envolvente en espiral que protege el alma de un eje flexible de transmisión.

45. Sean cuales fueren las circunstancias que concurren con la esencialidad del Modelo de utilidad definido en la anterior reivindicación, cual objeto es:

2.- "UN EQUIPO DE TRANSMISION MECANICA PERFECCIONADO".

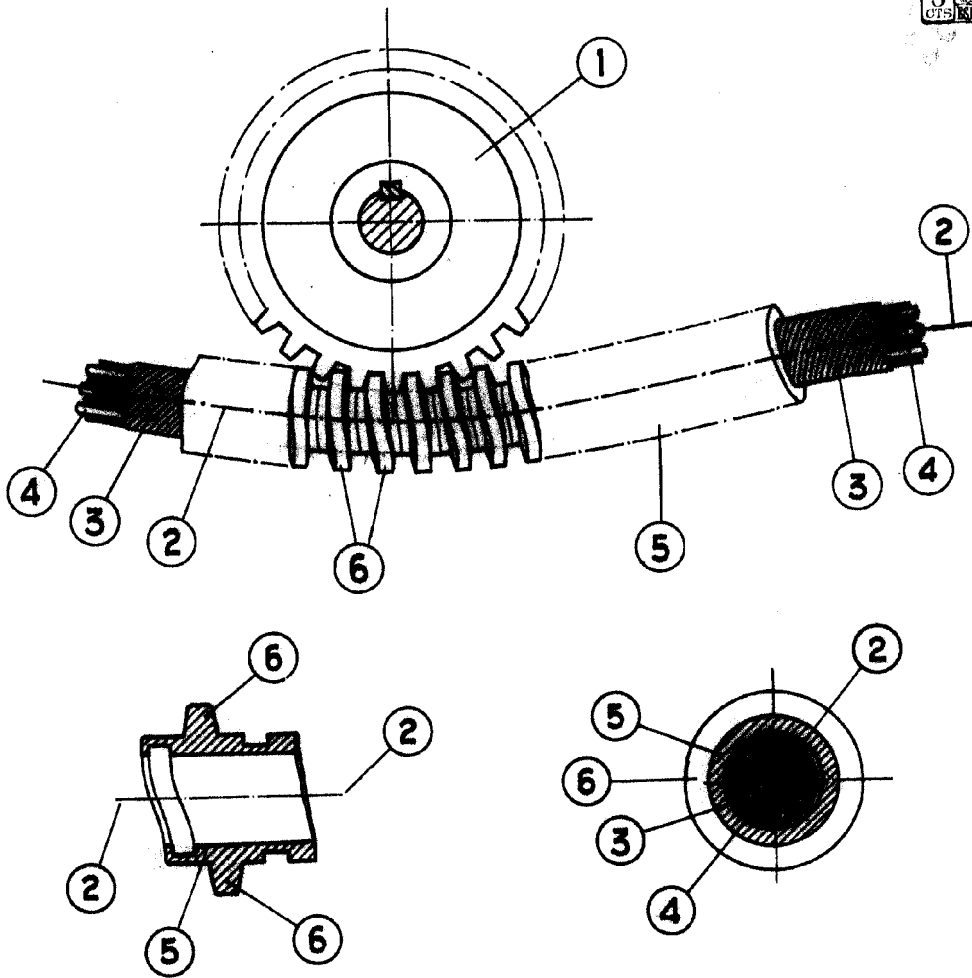
50. Consta la presente memoria de tres hojas foliadas, mecanografiadas por una sola cara y del dibujo unido a la misma.

Barcelona veintiocho de agosto de mil novecientos cincuenta y uno.

P. A. de D. Juan Requena Galatayud,

L. DURÁN  
P. P.

28110



BARCELONA 28.11.1951

L. DURÁN  
P. P.

ESCALA VARIABLE