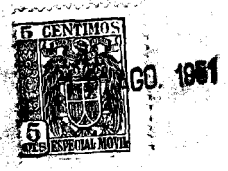


2777



*Memoria Descriptiva*

*para*

un Modelo de Utilidad

*a favor de*

Don Gaston MAC TISELL

*residente en*

Madrid, Lagasca, 135

*por:*

" DISPOSITIVO DE PROTECCION PARA LA TOILETTE DE LA CABEZA  
DE LAS SEÑORAS "

=====



FD.-

El presente modelo de utilidad se refiere a un dispositivo de protección para la toilette de la cabeza de las señoras, que sirve lo mismo para evitar que la cara, ojos, hombros y cuerpo se mojen al lavarse o locionarse el pelo, como también, por el contrario, para conservar el pelo sin contacto con el agua o maquillaje que se aplique a la cara.

También, el dispositivo que se reivindica, puede utilizarse para el lavado de cabeza de los niños, sin que tengan miedo a que les caiga agua o jabón a los ojos.

Esencialmente el protector consiste en una pieza anular de plexiglás u otro material adecuado, que en su contorno lleva cosido un dobladillo que aloja un alambre que da forma al contorno; mientras que, la parte interior de la referida pieza anular, va cosida a un anillo de material elástico, lo que unido al fruncido o plisado de esa pieza anular, permite encajar el protector en la cabeza.

Dentro de las reivindicaciones que se establecen pueden construirse protectores de las formas, tamaños y materiales que se juzguen apropiados; pero como tales variaciones, así como las que puedan hacerse en detalles de su presentación, no afectan a la esencialidad reivindicada, los que se construyan con cualesquiera de esas modificaciones no serán sino variantes igualmente comprendidas y protegidas por el presente registro.

En esta idea, las adjuntas figuras corresponden únicamente a una forma de ejecución, sin carácter alguno limitativo, que se presenta a título de ejemplo de realización para concretar cuanto se dice en esta memoria descriptiva.

La fig. 1 representa la vista de conjunto de un



protector establecido de acuerdo con el modelo que se reivindica.

La fig. 2 corresponde a la mitad de una de sus secciones diametrales.

5 La fig. 3 presenta una aplicación del protector para el lavado del pelo.

La fig. 4 de modo análogo se refiere a su aplicación al lavarse o maquillarse la cara.

10 Con referencia a dichas figuras y a los números que sobre ellas designan las partes que constituyen el protector representado, la descripción del mismo es como sigue:

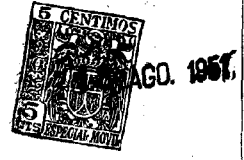
Se compone de la pieza anular 1 de plexiglás o material análogo, que lleva en su contorno un reborde sujeto por el pespunteado 4, formando el alojamiento para el alambre 2 que arma el protector.

15 En la parte interior dicha pieza anular va cosida al anillo 3 formado por un elástico adecuado que es el que se ciñe a la cabeza como se indica en las figs. 3 y 4.

20 Como se observa en las figuras la pieza anular 1 lleva un plisado o fruncido que permite la adaptación del protector a la cabeza encajando ésta en el anillo 3.

=====  
=====  
=

27772



H O T A

El presente modelo de utilidad comprende las siguientes reivindicaciones:

5 1.- Dispositivo de protección para la toilette de la cabeza de las señoras, caracterizado porque está constituido por una pieza anular de plexiglás u otro material adecuado, que en su contorno lleva cosido un dobladillo, que aloja un alambre circular que dá forma al contorno; mientras que, en la parte interior de la referida pieza anular, va cosido un anillo de material elástico, de modo que con el fruncido o plisado de la pieza anular, permita encajar el protector en la cabeza.

10 2.- " Dispositivo de protección para la toilette de la cabeza de las señoras".

15 Según se describe y reivindica en la presente memoria descriptiva y se ilustra con los planos que a la misma se acompaña.

Consta la presente memoria de tres hojas foliadas y escritas a máquina por una sola de sus caras.

Madrid, a 19 de Agosto de 1.951.-

**GUILLERMO ROEB**  
P. P.

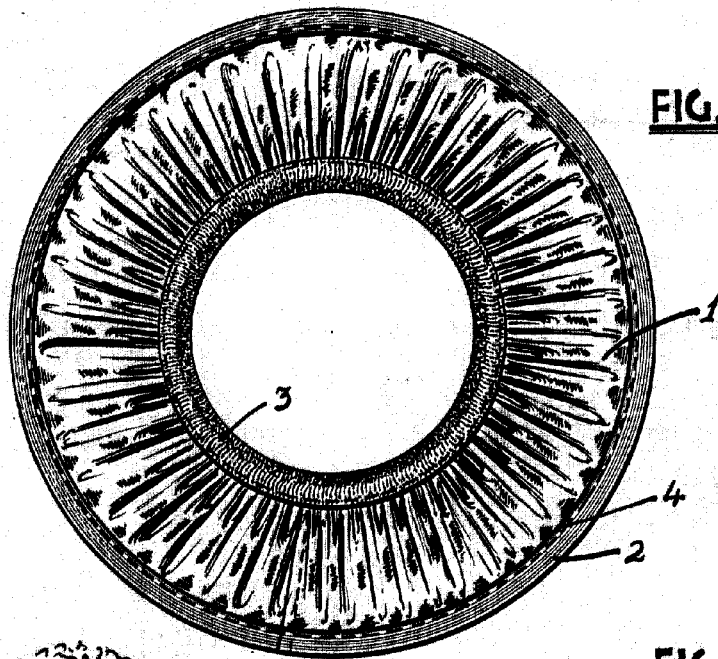


FIG.-1



AGO. 1961



FIG.-3



FIG.-2

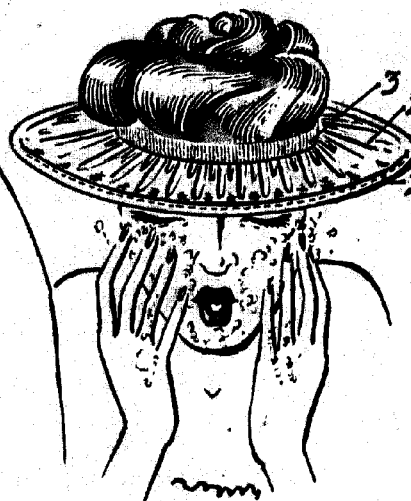


FIG.-4

ESCALA VARIABLE  
 GULLERMO ROEB  
 P. R.