



M O D E L O
D E
U T I L I D A D

a favor de Don ISIDRO GENESCA ESQUIUS, de nacionalidad española, residente en Mollerusa (Lérida), Plaza M. Bertrand, 8, 9 y 11, por "NUEVA CAJA PARA BOTELLAS CON PRECINTO ESPECIAL".

- . -

MEMORIA DESCRIPTIVA

El presente modelo de utilidad se refiere a una nueva caja para botellas con precinto especial, que se distingue notablemente de todas las hasta ahora utilizadas, con dicha finalidad, tanto por su construcción, 5. sensiblemente facilitada, cuanto por la mejora experimentada en la operación de cierre y apertura de la misma y además por permitir garantizar la legitimidad de procedencia del producto contenido por su fácil precintaje.

10. Consiste esencialmente en una caja de forma cilíndrica o prismática, formada lateralmente por una pieza



rectangular, arrollada o doblada corrientemente, de forma tal que sus lados extremos forman una misma generatriz o arista, según la realización que se considere, presentando los refuerzos correspondientes en sus extremos superior e inferior. Sobre los bordes extremos de la pieza indicada van dispuestas las tapas de la caja. Formando el eje de la caja y de tapa a tapa va una pieza o eje que al mismo tiempo que refuerza a la caja, dando apoyo a las tapas, sirve para la sujeción de la superior y para el precintaje de la caja.

Para la mejor comprensión de cuanto se indica en la presente memoria descriptiva se acompaña un dibujo en el que, esquemáticamente y tan sólo a título de ejemplo se representan dos casos prácticos de realización de la caja de la invención, uno en su forma cilíndrica (figuras 1, 2 y 3) prismática en el otro (figura 4). En dicho dibujo la figura 1 representa el corte vertical de una caja; la figura 2 un detalle con dos formas de sujeción de las tapas a la pieza eje de refuerzo; la figura 3 una sección horizontal de la caja, correspondientes las tres a la caja de forma cilíndrica. La figura 4 representa una vista del conjunto de la caja prismática.

La caja aludida está constituida por la pared lateral -1- a la que por los aros o listones, según la realización considerada -2- y -3- inferiormente y -4- superior se fijan y apoyan las bases o tapas -5- y -6-. Entre estas tapas va dispuesta la pieza central -7- de



apoyo entre las mismas la cual va convenientemente fijada por los tornillos, remaches o similar -8- y -9-. Esta pieza central -7- puede ser perforada en toda su longitud en cuyo caso sirve para pasar por la misma, el alambre -10- que cerrado por sus extremos -11- y -12- actuará de precinto del conjunto.

En el caso de la figura 2 se representa otra disposición de precintaje por medio del lacrado -13- de las cabezas de los tornillos o remaches -8- y -9- de retención de la pieza central -7-.

Se preven realizaciones en que el precintaje se aplique a las cajas de tipo y uso corriente.

Se comprende será independiente del objeto de la invención los materiales empleados en la fabricación de las diversas piezas que lo constituyen así como su forma y dimensiones, tanto absolutas como relativas y en general todo aquello que no afecte a la esencialidad de la invención, tales como la forma de sujeción y apoyo de las tapas a la pieza refuerzo y a la pared lateral e incluso la forma del precintaje de garantía.

- . -
N O T A

Se reivindica como objeto del presente modelo de utilidad:-

1. Nueva caja para botellas con precinto especial,



- que se caracteriza esencialmente por presentar en el eje de figura de la caja, cilíndrica o prismática, una pieza o eje que sirve para refuerzo y sujeción de las tapas, teniendo un taladro parcial o total en su interior para permitir el precintaje de la caja, estando las tapas debidamente fijadas y apoyadas a la pared lateral, la cual es preferiblemente de una sola pieza rectangular, curvada o doblada hasta que sus bordes coincidan con la generatriz o arista del cilindro o prisma.
- 5.
- 10.

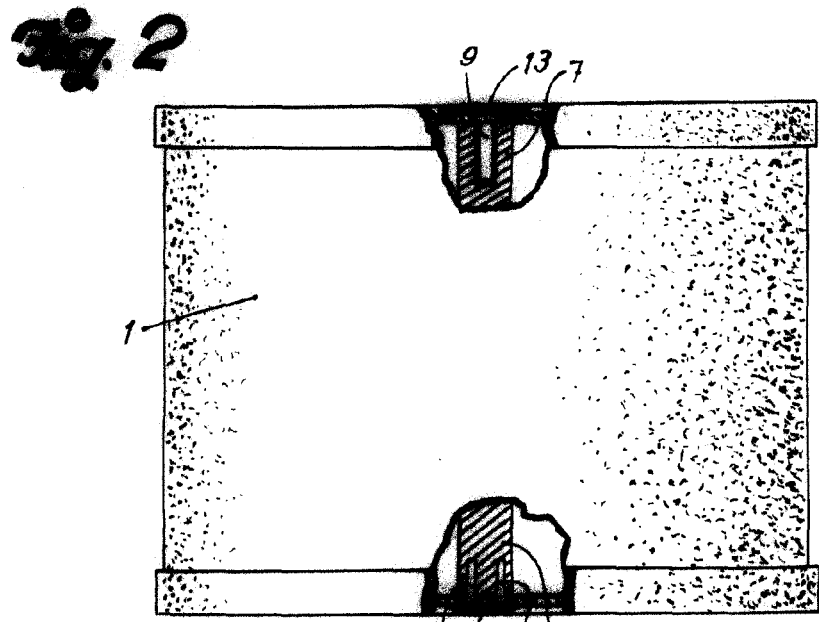
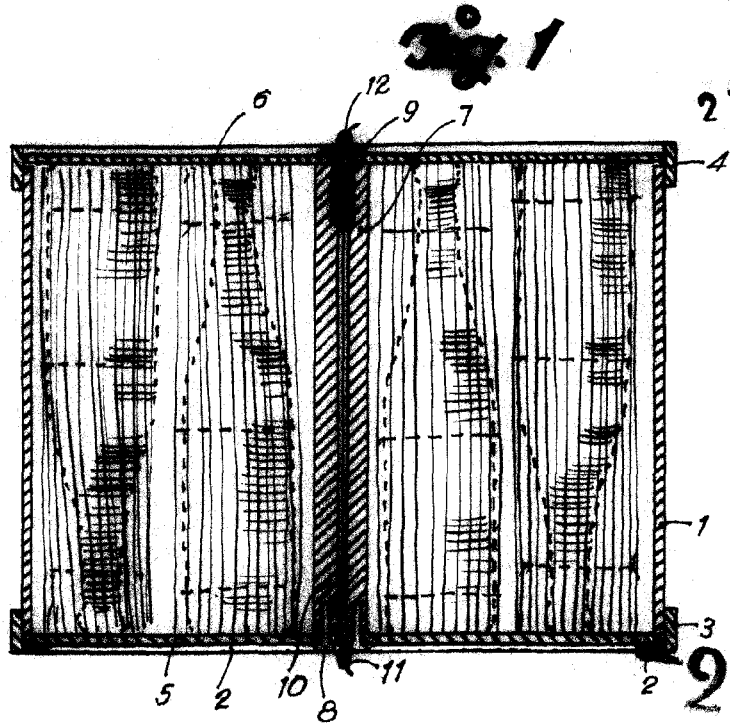
2. Nueva caja para botellas con precinto especial.

La presente memoria consta de cuatro hojas foliadas, escritas por una sola cara.

Barcelona, a 27 de julio de 1951.

Isidro GENESCA ESQUIUS

p.a.



Barcelona, 27 Julio 1951
Isidro Gersoca Esquius
p.a.

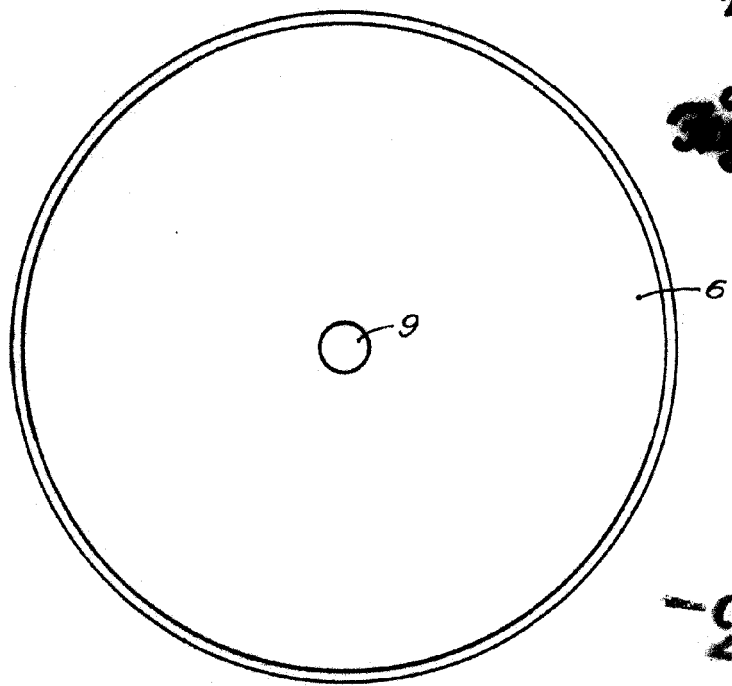
3. ISIDRO GONZÁLEZ ESQUIUS

2 Hojas
Hoja n.º 2

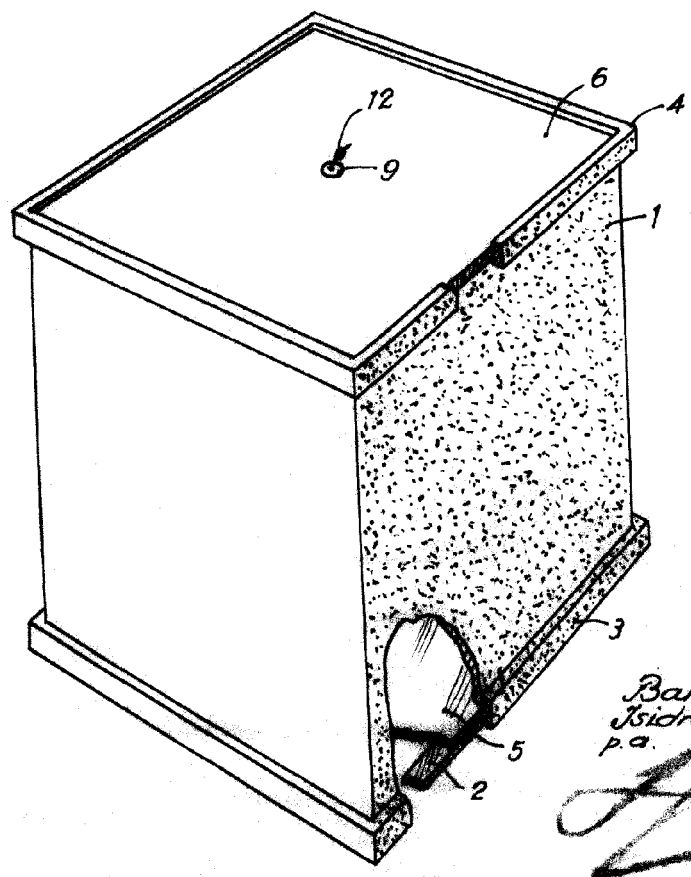


27

~~Fig. 3~~



-27 624



~~Fig. 4~~

Barcelona, 27 Julio 1951
Isidro González Esquius
p.a.