

27 606



27606

MODELO DE UTILIDAD

por 20 años

por "UN BROCHE PARA ENLAZAR LOS CORDONES DE LOS RELOJES DE PULSERA", a favor de D. Victoriano Rubio Román, de nacionalidad española, domiciliado en Barcelona, Av. General Primo de Rivera, 56.

=====

MEMORIA DESCRIPTIVA

El recurrente ha ideado y puesto en ejecución práctica un broche para enlazar los dos extremos de los cordones con que se forma la pulsera en muchas relojes de señora, que presenta positivas ventajas sobre los broches de este género conocidos hasta la fecha.

5.

El recurrente manifiesta que este broche es totalmente nuevo, por ello solicita que se le garantice en su propiedad y explotación exclusiva mediante la concesión del Modelo de utilidad a que se refiere la presente memoria descriptiva.

10.



La característica esencial del nuevo broche es el estar formado por dos mordazas gemelas, cada una integrada por tres piezas articuladas, y que entre ambas sujetan a un anillo de cierre.

15. Cada una de las mordazas queda formada, como se ha dicho, por tres piezas, articuladas entre sí mediante dos ejes paralelos, dispuestos uno en cada extremo de la pieza intermedia; el conjunto de la pieza superior o de tapa que se abre hacia afuera y de la pieza intermedia de las mordazas, sirven para enlazar a la anilla de cierre.
20. El conjunto de la pieza intermedia y de la inferior o interior sirven para amordazar por serreta al extremo del correspondiente cordón que forma la pulsera. La primera pieza o exterior, es la que más admite un decorado perfecto, es la más visible, y es la que se maneja para abrochar o desabrochar la pulsera.

- Es oportuno e indicado para mejor explicar las características del nuevo broche, referirnos a los dibujos que, a título de ejemplo, se adjuntan a esta memoria. En los dibujos, -A- es el anillo de cierre sostenido y articulado entre los elementos o mordazas gemelas -B- y -C-; cada una de las mordazas -B- y -C- queda formada por la pieza exterior -2- articulada según el eje -1- con la pieza intermedia -3-. Esta pieza intermedia -3- forma los cojinetes donde se apoyan las puntas -4- que determinan el eje de articulación de la pieza -5- inferior.
- 30.
- 35.

- Las piezas -2- y -3-, articuladas según -1-, están estampadas para cubrir la -2- a la -3- y formar unas entallas laterales -7- para alojar al anillo -A-. El estampado de una y otra, forma unos embutidos elásticos -8-9- que, al plegarse o cerrar la pieza, se yuxtaponen y cierran elásticamente. La pieza -5- es la más simple, sien-
- 40.



do esencial en ella que, aparte de los puntos axiales -4-, presente en su extremo libre menor los dientes -6- que, hincándose en el extremo del cordón, lo amordazarán.

45. Todo cuanto no afecte, altere, cambie o modifique la esencia del broche descrito será variable a los efectos legales del Modelo que se solicita.

N O T A.

50. Se reivindica como objeto de este registro por Modelo de utilidad:

1.- Un broche para enlazar los cordones de los relojes de pulsera, que esencialmente se caracteriza por estar formado por un anillo central articulado y cerrado por cada lado por dos mordazas gemelas, cada una de las cuales está integrada por tres piezas distintas articuladas entre sí, dos de ellas, la central y la superior, para formar el cierre del anillo central, y la central con la inferior para formar la mordaza de serreta para los extremos del cordón que constituye la pulsera.

55. 2.- El propio broche de la reivindicación anterior, caracterizado por el hecho de que las dos piezas que forman la articulación y cierre del anillo de material estampado, presentan unos engastes laterales para formar el asiento de articulación del anillo de cierre; estas piezas se cubren una con otra ajustándose sobre embutidos elásticos que cierran y aseguran la estabilidad del broche en su posición cerrada.

60. 3.- El propio broche de las reivindicaciones anteriores, caracterizado por el hecho de que la pieza intermedia cubra y se sobreponga sobre la pieza de serreta que forma el amarre para el cordón de la pulsera.

65. 70. Sean cuales fueren las circunstancias que concurren



75. con la esencialidad del Modelo de utilidad definido en las anteriores reivindicaciones, cual objeto es:

4.- "UN BROCHE PARA ENLAZAR LOS CORDONES DE LOS RELOJES DE PULSERA".

80. Consta la presente memoria de cuatro hojas foliadas, mecanografiadas por una sola cara y del dibujo unido a la misma.

Barcelona trece de julio de mil novecientos cincuenta y uno.

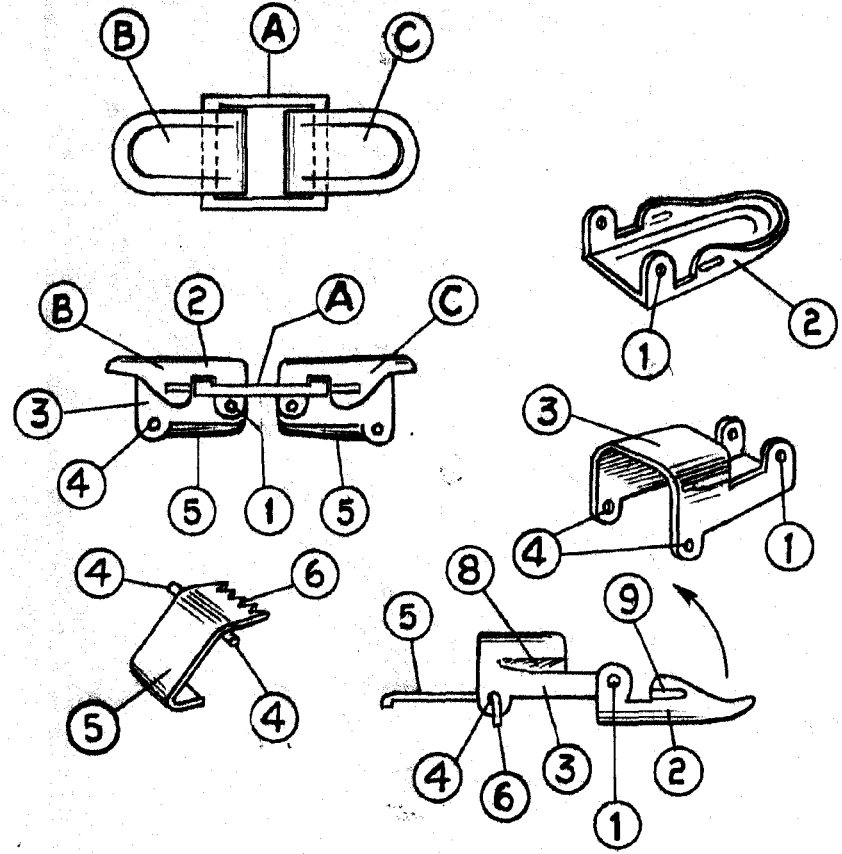
P. A. de D. Victoriano Rubio Román,

L. DURÁN  
P. P.

F-27 60R

D. VICTORIANO RUBIO ROMAN

HOJA UNICA



BARCELONA 13 JUL. 1951

L. MIRAN  
P. P.

ESCALA VARIABLE