

27520



MEMORIA DESCRIPTIVA

del MODELO DE UTILIDAD, por 20 años, solicitado a favor de Don Joaquín de CODINA Pujol, de nacionalidad Española, residente en Barcelona, calle de Bailén numero 119, por :  
" UNA CAMISA CHAQUETA ".

Es conocida la existencia de chaquetas que se denominan en el mercado con el genérico nombre de " playeras ", las cuales, encuentran su principal aplicación en el verano, pues su corte holgado las hace sumamente frescas y cómodas.

5 Sin embargo, las características de las mismas limitan su emplea extraordinariamente, por cuanto sus líneas no acostumbran a ser muy estéticas, siendo la mayor parte del año y de las veces, una prenda impropia e inútil.

10 El solicitante, estudiando cuidadosamente dichas prendas y sus posibles aplicaciones, ha ideado y puesto en practica una nueva camisa chaqueta cuya especial confección y coste permite su empleo indistinto como chaqueta y como camisa, con lo cual se transforma en una prenda util en todo momento, cualquiera que sea la aplicación que se le  
15 dé.

27520



- 2 -

Consiste esencialmente en una chaqueta confeccionada con un tejido ligero y desprovista de forro, abierta por delante y cuya longitud, mayor o menor según la moda del momento, es aproximadamente de una americana, presentando a ambos lados y en la parte inferior, unos cortes longitudinales que contribuyen a darle holgura y que permiten su fácil acoplamiento al cuerpo cuando al emplearse como camisa queda colocada dentro de los pantalones.

La parte superior, correspondiente al pecho, está provista de dos bolsillos, uno a cada lado, con o sin cierre.

Las solapas están confeccionadas de manera que al emplearla como camisa quedan cerradas y abrochadas, permitiendo el uso de corbata.

En los dibujos de la hoja adjunta y a título de ejemplo, se representa un caso de realización práctica de la prenda descrita.

La figura 1, muestra la camisa - chaqueta usada como chaqueta y la figura 2, representa la misma prenda, con el cuello abrochado y usada como camisa.

Vemos la camisa - chaqueta -1- provista de un cuello -2- que presenta unas solapas -3- de chaqueta y que por su confección, permite su abrochado -4- al ser empleada como camisa ( figura 2 ). Dos cortes laterales -5- le dan holgura en el caso de su utilización como chaqueta y permiten su fácil adaptación al cuerpo al emplearla como camisa. Dos bolsillos -6- en la parte correspondiente al pecho, la completan.

Se confeccionará la prenda descrita en cualquier clase de tejido suficientemente ligero y resistente, en manga corta y larga. Variarán su color, dimensiones, forma



y acabado y en general, en cuanto no altere, modifique o cambie su esencialidad.

===== N O T A =====

Se reivindica como objeto de este Modelo de Utilidad:-

50 1º.- Una camisa - chaqueta confeccionada con un tejido ligero y desprovisto de forro, abierta por delante y cuya longitud, mayor o menor según la moda del momento, es aproximadamente de una americana, presentando a ambos lados y en la parte inferior, unos cortes longitudinales que contribuyen a darle holgura y que permiten su fácil  
55 acoplamiento al cuerpo cuando al emplearse como camisa quede colocada debajo de los pantalones y cuyas solapas al ser abrochadas, permiten el empleo de corbata.

60 2º.- La camisa - chaqueta de la reivindicación anterior que se caracteriza por el hecho de presentar en la parte superior, correspondiente al pecho, dos bolsillos, uno a cada lado, provistos o nó, de cierre.

3º.- Una camisa - chaqueta.  
64 Consta la presente memoria descriptiva de tres hojas foliadas escritas por una sola cara.

BARCELONA, 17 de JULIO de 1.951.

P. A.

27520

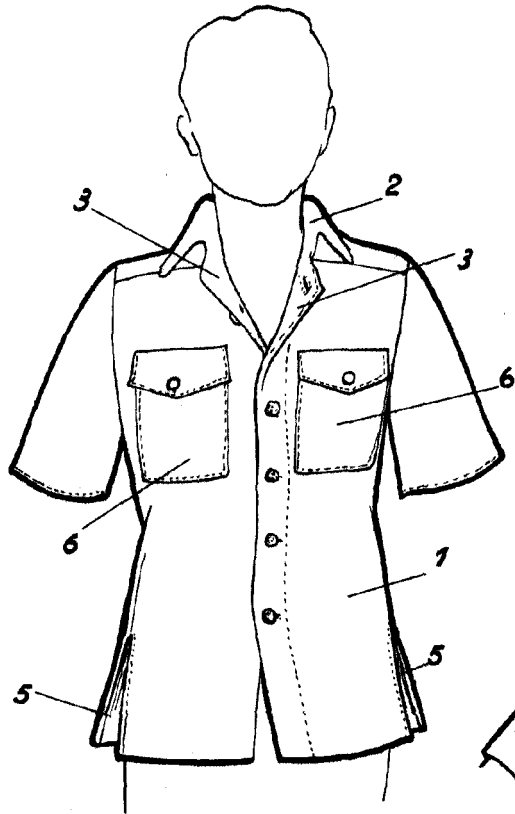


Fig. 1

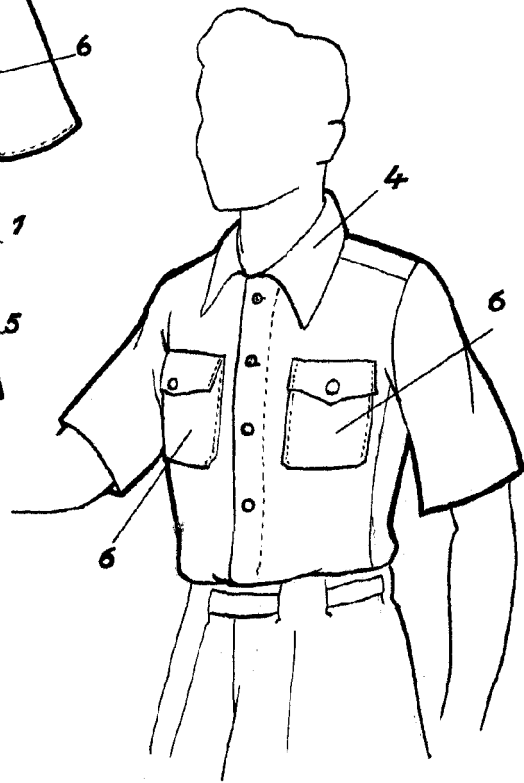


Fig. 2

*Madrid 17 Julio 1911*  
*[Signature]*

Escaia variable.