

27482

27489



MEMORIA DESCRIPTIVA  
=====

correspondiente a un MODELO DE UTILIDAD, por 20 años, a favor de D. JOSE GARRETA GILS, de nacionalidad española y domiciliado en VILLANUEVA Y GERTRU (Barcelona), calle Unión nº 34, por: "BLOQUE O TOCHANA UTILIZABLE EN LA CONSTRUCCION".

- o - o -

El objeto sobre que recae el presente modelo de utilidad es nuevo y trata, según expresa el enunciado, de un bloque o tochana utilizable en la construcción.

5.- Una ventaja que presenta este nuevo elemento es la de su resistencia superior a cualquiera de las conocidas por la constitución especial de la pieza.

10.- Otro beneficio muy notable es debido a la reducción de mano de obra, como consecuencia del menor número de piezas que entran en un espacio de determinadas dimensiones, en relación con las precisas actualmente conocidas para el mismo espacio.

Por la misma razón, el material conglomerante a emplear es en menor proporción que el necesario hasta este momento con las piezas hasta ahora utilizadas.

15.- A todo lo anterior se suma la gran comodidad que proporciona la construcción con estas piezas y de ahí una



27482

muy acusada economía en el resultado final, partiendo de la base de la reducción de las piezas actuales necesarias, que no serán inferiores a treinta por metro cuadrado, mientras que en las nuevas no son precisas más de veintitres, por lo que se demuestran las grandes ventajas que la invención reporta en los demás aspectos de orden económico y técnico-mecánico.

25.- En el plano adjunto se presenta una forma de realización práctica del mismo en el cual vemos que se trata de una pieza de arcilla u otro material apropiado de forma paralelepípeda regular (A) en cuyo centro lleva un cilindro (B) de la misma masa, sustentado por cuatro nervios (C) en toda la longitud de la pieza, formándose cinco cámaras (D) abiertas en las dos bases menores del paralelepípedo.

30.- De esta forma, la resistencia de la pieza es uniformemente repartida y las condiciones aislantes muy marcadas, con el consiguiente beneficio en este orden.

35.- Las dimensiones de las bases es de 13 x 13 centímetros, en lugar de los 10 centímetros que tienen las piezas normalmente conocidas y la proporción longitudinal es la misma que aquellas, si bien no hay obstáculo en que estas sean diferentes.

40.- Descrita suficientemente la naturaleza y forma constructiva, cabe aclarar que en el conjunto y elementos son susceptibles modificaciones de detalle, siempre que estas no alteren la esencialidad del invento, sin salir, por tanto, del ámbito de este modelo de utilidad.



7482

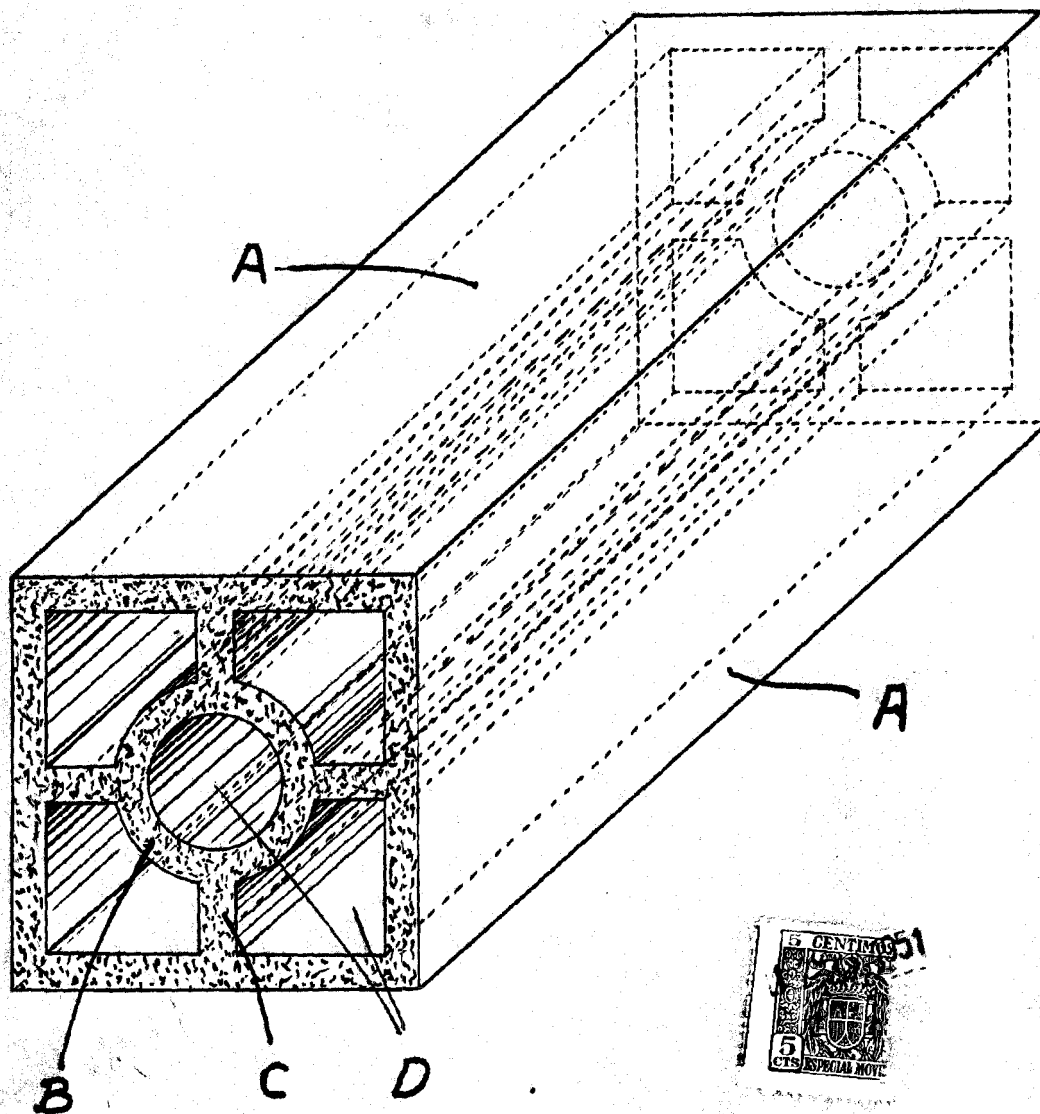
45.-

REIVINDICACIONES

1ª).- "BLOQUE O TOCHANA UTILIZABLE EN LA CONSTRUCCION",  
caracterizado por estar esencialmente constituida por una  
pieza formada por cuatro lados o planchas rectangulares,  
cuya dimension menor es de trece centimetros, de forma  
50.- que constituye una paralelepipedo de bases menores de tre-  
ce por trece centimetros; estando hueca y abierta por las  
citadas bases menores, llevando en el centro, longitudinal-  
mente y de la misma masa, un cilindro sustentado por cua-  
tro nervios que parten del centro de cada una de las caras  
55.- internas de las cuatro superficies interiores en sentido  
vertical, formando todo ello un cuerpo y determinando cin-  
co camaras independientes de igual longitud que la pieza.

2ª).- "BLOQUE O TOCHANA UTILIZABLE EN LA CONSTRUCCION".  
La presente memoria descriptiva consta de tres  
60.- hojas, foliadas y escritas a maquina por una sola de sus  
caras, componiendo un total de sesenta y dos lineas inclui-  
das las presentes.

Madrid, 17 de Julio de 1951



Madrid, 17 Julio 1951

ESCALA VARIABLE