

27417

27417

M O D E L O        de

U T I L I D A D

que por veinte años, se solicite, como procedente de Francis, cuya introduccion se pide en España, a favor de don René BRÉHON WILHELM, de nacionalidad francesa y domiciliado en San Sebastian, que ha de recaer sobre DISPOSITIVO RAPIDO DE MONTAR PORTA - MACHOS, PORTA-TERRAJAS REDONDAS, PORTA-HERRAMIENTAS EN GENERAL, EN PLENA MARCHA SOBRE LOS APARATOS DE ROSCAR A FRICCIÓN.

.....  
M e m o r i a        d e s c r i p t i v a .

El presente registro de Modelo de Utilidad, tiene por objeto garantizar la explotacion exclusiva, en todo el territorio Nacional, de un dispositivo rapido de montar porta-herramientas en general, conocido y fabricado por la Casa F.J.Rouselot,

a Montreuil (Seine), cuyas características se indican a continuación se representa en el plano, aunque a título de ejemplo, en siete figuras que representan lo siguiente:

10.

Fig. I- Aparato de roscar con eje de extremidad especial.

Fig. II- Extremidad inferior del eje (vista en elevación).

Fig. III- Extremidad inferior del eje (vista en planta).

15.

Fig. IV - Porta-macho (vista en elevación)

Fig. V - Porta-macho (vista en planta)

Fig. VI - Porta-terruja (vista en elevación)

Fig. VII- id. id. (vista en planta)

20.

El dispositivo se compone de

1ª. Un eje de extremidad inferior especial (1) del aparato de roscar A, provisto en dicha extremidad inferior de una pletina  $1^1$  y de una bola  $1^2$  metida a presión y comprimida por un muelle  $1^3$ .

25.

2ª. De un porta-macho q en el cual una corredera  $2^1$  es ajustable sobre la pletina  $1^1$  y un agujero semi-esférico corresponde el diámetro de la bola  $1^2$ .

30.

3ª. De una porta-terrujas redonde 3 en la cual una corredera  $3^1$  es igualmente ajustable sobre la pletina  $1^1$  y un agujero semi-esférico corresponde el diámetro de la bola  $1^2$ . En este porta-terruja un agujero  $3^3$  permite el paso de las varillas a roscar varias veces  $3^4$ , aseguran la evacuación de las virutas y

dos o mas tornillos de sujeción 3<sup>5</sup> sujetan las terrajas.

35

**FUNCIÓNAMIENTO:** Para montar el porta-macho

2 o el porta-terrajás sobre el aparato a roscar A, se ajusta en plena marcha la corredera 2<sup>1</sup> o 3<sup>1</sup> sobre la pletina 1<sup>1</sup>. Como quiera que el aparato A es de fricción el eje 1, se inmoviliza el corte espacio de tiempo necesario para que la bola 1 coincida con los agujeros semi-esféricos 2<sup>2</sup> o 3<sup>2</sup>.

402

Quando la bola ha encontrado su agujero correspondientes se deja el porta-macho o el porta-terrajás libre y el aparato dispuesto para continuar a trabajar vuelve a girar.

45

Este dispositivo se puede aplicar a varios porta-herramientas que se desearian montar en plena marcha sobre los aparatos de roscar a fricción.

50

**VANTAJAS:** EL dispositivo que se hace el objeto del presente Modelo, ofrece la ventaja de poder, sin parar la maquina al desmontar el aparato de roscar de la misma, bien sea quitar las herramientas en plena marcha para afilarlas y sustituir las por otras nuevas, bien sea cambiarlas por otras de forma o tamaño diferentes.

55

Esta facilidad es muy apreciable en todos los trabajos en serie por evitar grandes pérdidas de tiempo.

60

La forma, materiales y dimensiones, serán variables y en general cuanto se necesario y necun-

darlo, siempre que no altere, cambie o modifique la esencialidad del Modelo que se describe, en los terminos anteriores, que deben ser tomados con caracter amplio y nunca en forma limitativa.

65

**N O T A      de**

**de reivindicaciones.**

Se reivindica, por la introducción en España a favor de don René Brocher Wilhelm, por los extremos que a continuación se detallan:

70

**PRIMERO.**- Por un dispositivo rapido de montar portamachos, porta-terrazas redondas, porta-herramientas y en general, en plena marcha sobre los aparatos a resaca a fricción, caracterizado por un eje de extremidad inferior especial, con una pletina terminal y una bola metida a presión, comprimida por un muelle y destinados a centrar y sujetar los porta-herramientas.

75

**SEGUNDO.**- Por un dispositivo rapido, según la reivindicación anterior, caracterizado porque los portaherramientas están provistos de un agujero semi-esférico que al coincidir con la bola del eje asegura una buena sujeción de los mismos, sobre dicho eje.

80

**TERCERO.**- Por un dispositivo rapido, según reivindicaciones anteriores, caracterizada porque los portaherramientas están provistos de una corredera que permite agarrar en plena marcha la pletina terminal del eje obligando a este a dejar de girar el tiempo necesario para el ajuste.

85

90

QUARTO.- Por un " Dispositivo rapido de montar porta-machos, porta-terrazas redondas, porta-herramientas en general, en plena marcha sobre los aparatos de resaca a fricción".

95

Tal y como queda descrito en la memoria que antecede y para los fines, que en la misma, se dejan bien especificados, la cual consta de cinco hojas foliadas y mecanografiadas por una sola cara, y otra de planos, en forma reglamentaria, para la mejor comprensión del invento.

100

Madrid, a veintiseis de abril de mil novecientos cincuenta.

P.A. de don Rene Brechon Wilhelm

E. Rodriguez de Rivas

por poder,

104.

E/RD-I

27417

Fig. 1.

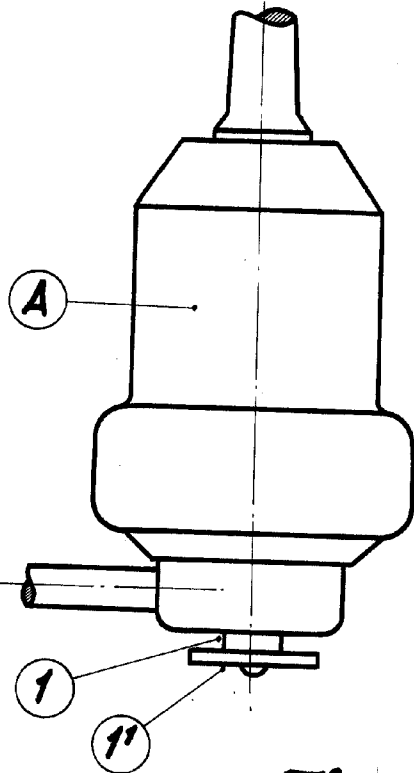


Fig. 2.

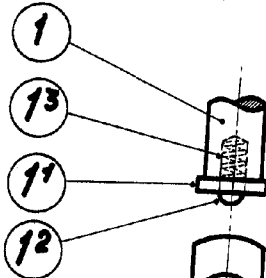


Fig. 3.

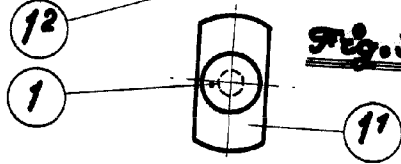


Fig. 4.

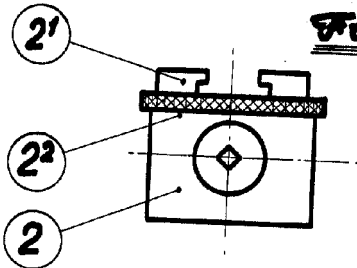


Fig. 5.

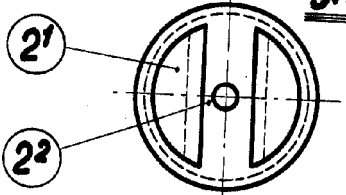


Fig. 6.

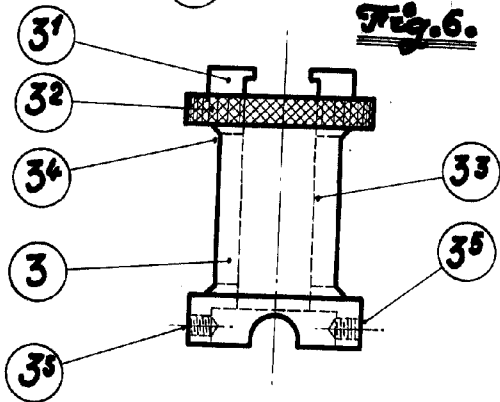
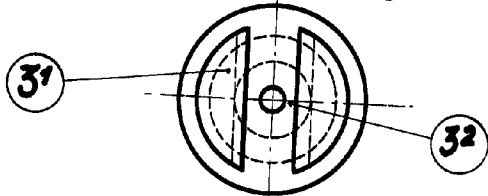


Fig. 7.



Escala Variable.  
Machida,  
P. L. de D. Rene Bronckon W.