

27408

MODELO DE UTILIDAD

a favor de

D. PABLO NOVELLAS TARRES, con domicilio en
VICH, provincia de Barcelona, calle Manlleu, nº 59

por:

"Un nuevo aparato de señalización acústica
para bicicletas y motocicletas"

27409



1951

M O D E L O D E U T I L I D A D

a favor de

D. PABLO NOVELLAS TARRES, con domicilio
en Vich, provincia de Barcelona, calle Manlleu, nº 59

por:

"Un nuevo aparato de señalización acústica
para bicicletas y motocicletas"

M e m o r i a D e s c r i p t i v a .

El objeto que se trata de registrar constituye un nuevo tipo de aparato de señalización acústica aplicable por su sencillez a bicicletas, motocicletas y demás máquinas semejantes.

Su funcionamiento se basa en la transformación de parte
5.- de la energía mecánica del árbol de la máquina directamente en energía acústica producida por la vibración de una membrana metálica.

De aquí su importancia en la aplicación a máquinas que no posean equipo eléctrico.

10.- La descripción del aparato es la siguiente, según se puede comprobar en el adjunto dibujo: La figura nº 1 enseña

27409



- 2 -

el conjunto del mismo, mientras que las figuras n^os 2 y 3 representan despiece de las partes fundamentales.

En conjunto está formado por la membrana metálica 1
15.- de forma circular y en cuyo centro existe un pivote, 2, que es el que da a la membrana la vibración conveniente.

Colocado excéntricamente a la membrana, pero paralelo a la misma lleva un disco, 3, cuya parte final ha sido convenientemente ondulada. La colocación excéntrica de este
20.- disco, 3, respecto a la membrana, 1, es igual al radio del disco ondulado de forma que siempre el pivote, 2, haga contacto con la parte ondulada del disco, 3, sea cual sea la posición de éste.

La membrana, 1, va fija a un soporte de forma especial, 4, en el cual va además montado un cojinete, 5, que
25.- permite el giro del eje, 6, que es solidario al disco, 3.

El otro extremo del eje, 6, lleva solidario una polea de fricción, 7, que es quien transmite al indicado eje, y con él al disco, 3, el movimiento necesario.

Su funcionamiento es como sigue. El eje móvil de la
30.- máquina transmite por contacto el movimiento a la polea de fricción, directamente o bien por correa u otro tipo de transmisión. Con la polea gira el árbol que lleva solidario y con este gira también el disco ondulado, 3, con la misma veloci-
35.- dad angular los tres elementos .

Al girar este conjunto, el pivote de la membrana, cuya forma extrema es a propósito para que se adapte a la ondulación del disco, 3, va deslizando sobre este de forma que al ocuparse las sucesivas posiciones de la guía ondulada, comuni-
40.- ca a la membrana un movimiento central de vaivén que tiene una frecuencia proporcional a la velocidad angular del árbol motor y al número de ondas del disco, y que es lo que constituye la vibración de la membrana.

27409

13 J



- 3 -

Para dar más sonoridad y eficacia, las ondas sonoras
45.- producidas por la vibración son dirigidas por una bocina, 8,
de forma especial señalada en el dibujo, la cual puede variar
así como también sus dimensiones según la aplicación que
tenga que dársele.

Expuesto convenientemente el objeto que se trata de
50. registrar se hace constar que en el mismo podrán introdu-
cirse las modificaciones que sean necesarias, siempre y
cuando no alteren la idea fundamental, la cual queda resu-
mida en la siguiente

- N O T A -

Se declara de utilidad y propiedad para todo el te-
55. rritorio español, sus colonias y protectorado de Marruecos
las siguientes

REIVINDICACIONES

1ª.- Un nuevo aparato de señalización acústica para
bicicletas y motocicletas, caracterizado por obtenerse la
energía acústica, de la vibración de una membrana metálica
60. circular y cuya vibración es producida por un movimiento de
vaivén guiado, de un pivote colocado en el centro de la misma.

2ª.- Un nuevo aparato de señalización acústica para
bicicletas y motocicletas, como el indicado en la reivin-
dicación anterior, en el cual se obtiene el movimiento de
65. vaivén del pivote fijo a la membrana, mediante el desliza-
miento del mismo sobre un disco provisto de un movimiento
de rotación y cuya superficie no es plana, sino que está
formada por unas ondulaciones coincidiendo el eje de las



mismas con el plano horizontal de gravedad del disco.

- 70.- 3ª.- Un nuevo aparato de señalización acústica para bicicletas y motocicletas, como el reivindicado en las dos anteriores notas y caracterizado por obtenerse el movimiento de rotación del disco ondulado, por transmisión del árbol motor a través de un cilindro de fricción acoplado directamente al mismo eje de aquél o por cualquier otro sistema conocido de transmisión.

4ª.- "Un nuevo aparato de señalización acústica para bicicletas y motocicletas".

- 80.- Todo ello tal y como se describe y reivindica en la presente memoria que consta de cuatro páginas foliadas y mecanografiadas por una sola de sus caras.

Madrid, 170 JUL. 1951

Samir Arpa

Solicitante : Pablo Novellas Hoja única

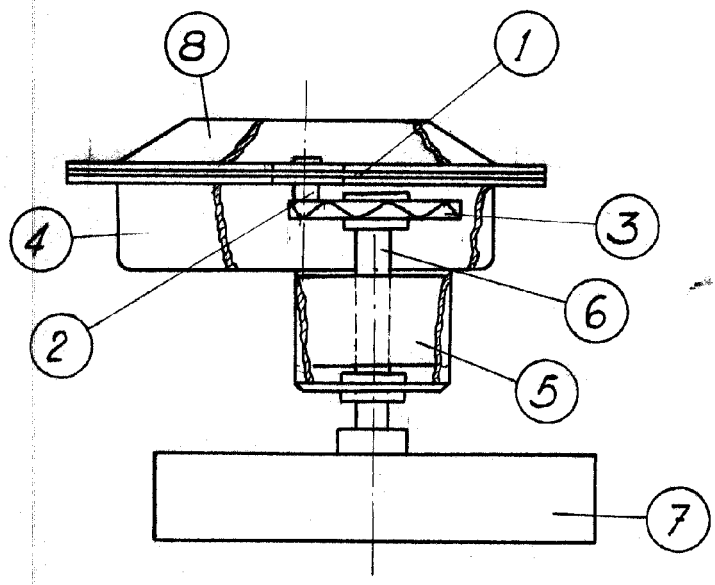
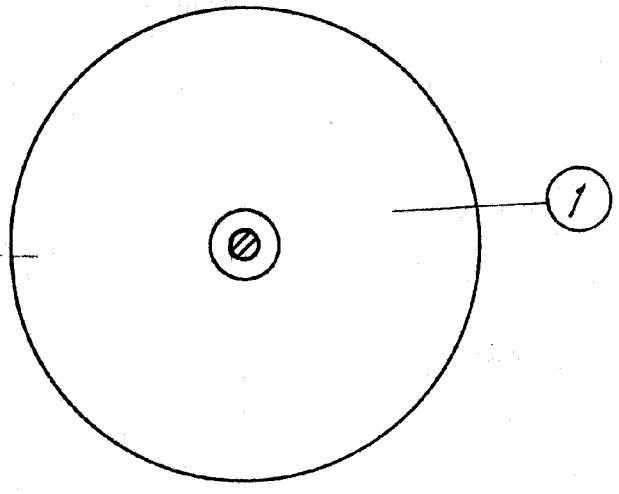


Figura Num.1



27409

Figura Num.2

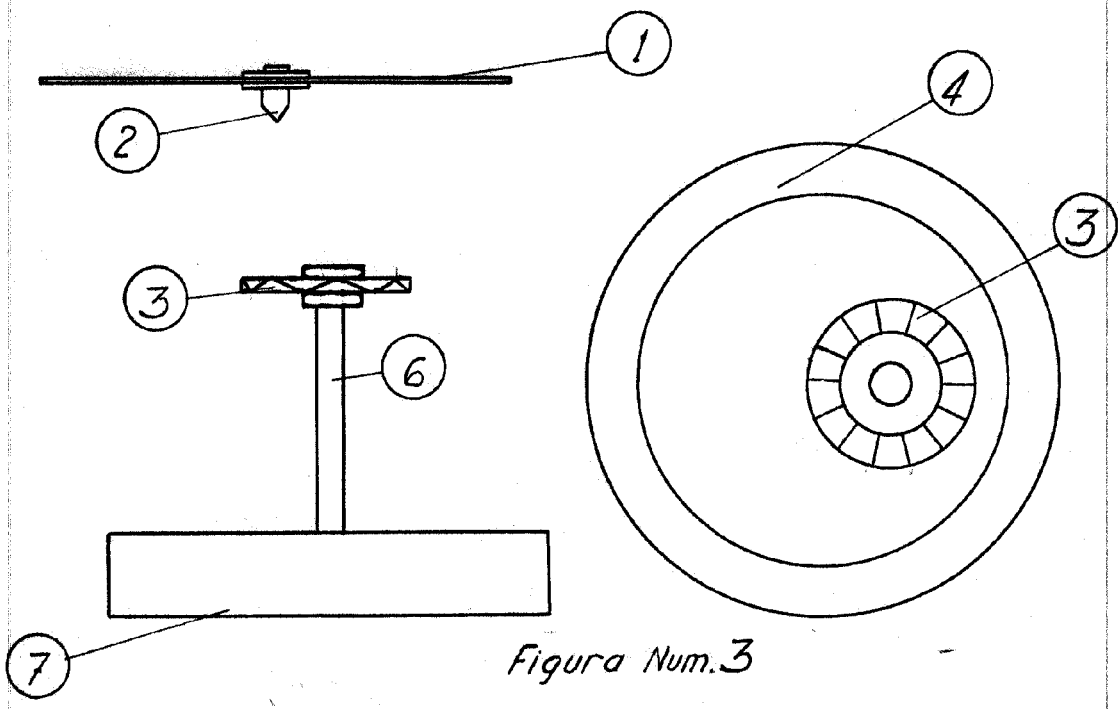


Figura Num.3

Handwritten signature or name