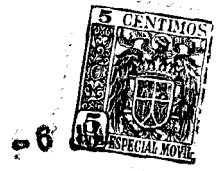


27307

H/V.



Memoria Descriptiva

para

un Modelo de Utilidad

a favor de

Don Angel Delclaux Barrenechea

residente en

Bilbao (Vizcaya) Alameda Recalde,

por:

" MANGO PARA BICICLETAS Y SIMILARES "

=====

27307

-6 JUL 1950



1.-

5 El presente modelo de utilidad se refiere a un mango para bicicletas y similares, que se acopla al manillar de las mismas y tiene montado un dispositivo avisador o timbre, que sustituye al que generalmente llevan tales vehículos.

10 Esencialmente, el mango cuyo modelo se reivindica, está constituido por un tubo interior de acero, que se une al manillar por tornillos que al mismo tiempo fijan la campana del timbre, en cuyo tubo de acero va ajustado otro de material plástico, que puede girar sobre aquel y que termina, en el lado de la referida campana, en un ensanchamiento o plato que tapa la abertura de aquella y en el cual va montada la pieza que soporta la parte móvil del mecanismo del timbre.

15 En el tubo de acero y concéntrica con él, va fijada una corona dentada en el que engrana un piñón, cuyo eje de giro está dispuesto en el mencionado soporte, unido al tubo plástico, y el que a su vez mueve otro, que soporta un percusor excéntrico, que golpea la campana cuando, al girar sobre sí mismo el tubo de plástico, el piñón dentado rueda sobre la corona dentada, fija en el tubo de acero.

20 Para mayor claridad concretaremos las características, de la disposición cuyo modelo se reivindica, con referencia a las adjuntas figuras que corresponden únicamente a una norma de ejecución preferente, sin carácter alguno limitativo, que se presenta a título de ejemplo con el objeto indicado; ya que la norma, dimensiones y detalles de presentación u organización del mango, se establecerán en



5 cada caso como se estime conveniente para la aplicación de que se trate y mientras las variaciones que así se hagan no afecten a la esencialidad reivindicada, los mangos que se construyan con cualesquiera de esas modificaciones no serán sino variantes, igualmente comprendidas y protegidas por el presente registro.

La fig. 1 muestra la sección diametral del mango, por la parte correspondiente al mecanismo que hace funcionar el timbre.

10 La fig. 2 corresponde a la proyección en planta del mango, sobre un plano perpendicular a su eje.

Con referencia a dichas figuras y a los números que sobre ellas designan los detalles interesantes de los elementos representados, la descripción de los mismos es como sigue:

15 El mango está constituido por el tubo de acero 1, en el que va montada la campana de timbre 2, sujetos al manillar de la bicicleta por los tornillos 3; cuyo tubo 1 va rodeado del de plástico 4, que gira sobre aquel, dando lugar en este giro al sonido del timbre, del siguiente modo:

20 El tubo interior de acero 1, fijo en el manillar como se ha dicho, lleva fijo el engranaje 5, mientras que en el de plástico va dispuesto el 6, que engrana en aquel con lo que al girar el mango se vé obligado a hacerlo sobre sí mismo, desplazándose con él el 6. A su vez, el engranaje 6 engrana en otro 7, que lleva montada una excéntrica con el percusor 8 que al dar en la campana 2 produce el sonido.

25 El engranaje móvil 6 y el 7, que soporta el

97257

3.- -6 JUL 19



percusor excéntrico 8, van montados en el tubo de plástico por intermedio de la pieza 9 que les sirve de soporte.

De este modo al girar el tubo de plástico 4, sobre el riño de acero 1, la rueda dentada 6 se vé obligada a rodar sobre la 5, con lo que se produce el giro de aquella y consiguientemente el de la 7, que arrastra en su movimiento al percusor excéntrico 8 y le obliga a golpear la campana 2 produciendo el sonido.

5

=====
=====
=====

4.-

-6 JUL 1951



N O T A.-
=====

El presente modelo de utilidad comprende las siguientes reivindicaciones:

5 1..- Mango para bicicletas y similares, caracterizado porque está constituido por un tubo interior de acero, que se une al manillar por tornillos, que al mismo tiempo fijan la campana del timbre, en cuyo tubo va ajustado otro de material plástico, de modo que puede girar sobre aquel, y termina, en el lado de la referida campana, en un ensanchamiento o plato, que tapa la abertura de aquella casi totalmente, y en el cual va montada la pieza que soporta la parte móvil del mecanismo del timbre.

15 2.- Mango para bicicletas y similares, según lo reivindicado en el punto anterior, caracterizado porque en el tubo de acero, y concéntrica con él, va fijada una corona dentada, en la cual engrana un piñón, cuyo eje de giro está dispuesto en el referido soporte, unido al tubo plástico, engranando ese piñón en otro que soporta un percusor excéntrico, que golpea la campana cuando se gira el tubo plástico sobre sí mismo.

20 3.- Mango para bicicletas y similares.

Según se describe y reivindica en la presente memoria descriptiva y se ilustra con los dibujos que a la misma se acompañan.

25 Consta esta memoria de cuatro hojas foliadas y escritas a máquina por una sola de sus caras.

Madrid, a 6 de Julio de 1951.

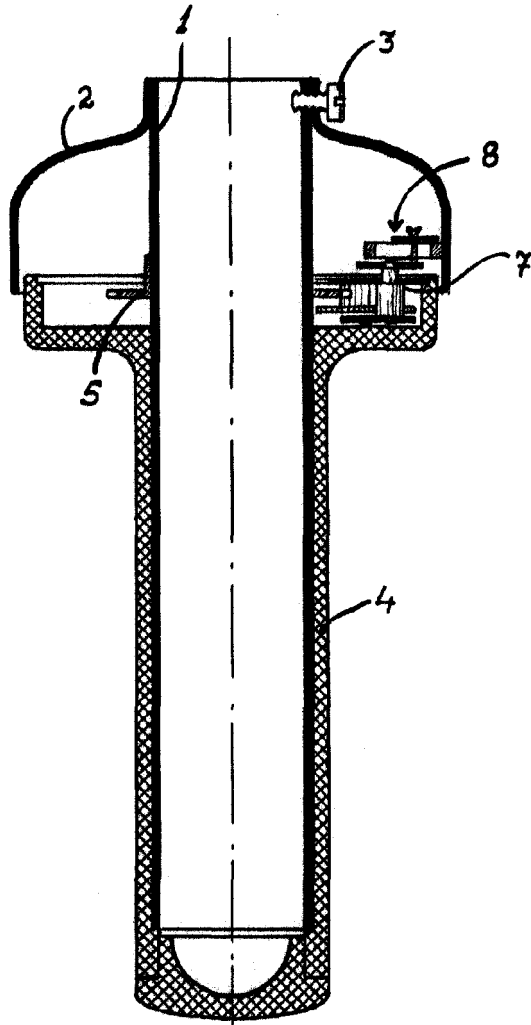


Fig. 1^a

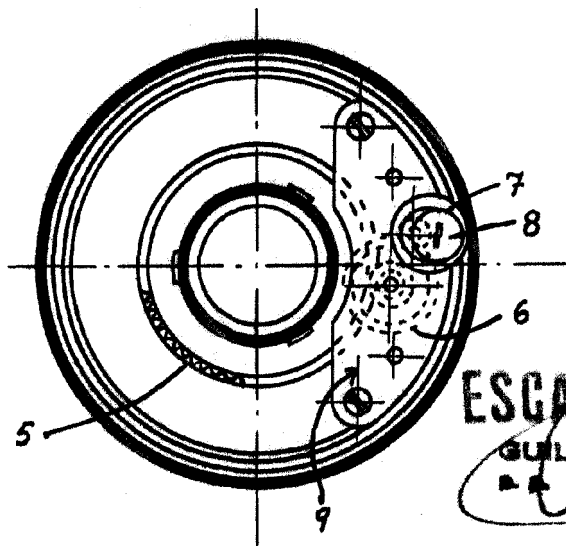


Fig. 2^a

ESCALA VARIABLE

GULLERMO ROSS