



MEMORIA DESCRIPTIVA

Correspondiente a la solicitud de registro de un Modelo de Utilidad que, por veinte años, se solicita para España y sus Colonias, a favor de Doña Margarita TOPETE RIOS, de nacionalidad española, residente en Madrid, calle de Ríos Rosas número 54,

p o r

REFUERZO PARA LAS PARTES DESGARRABLES DE TODA CLASE DE PRENDAS, INCLUSO CALZADO Y SIMILARES ".

Es sabido que toda clase de prendas, más especialmente las de trabajo, se desgarran fácilmente, sobre todo en los finales de las costuras, como en los bordes de las aberturas de los bolsillos que, en la distracción del trabajo, se enganchan fácilmente.

Para evitar éste inconveniente, que resulta sobre incómodo antieconómico, se ha ideado el refuerzo que constituye el objeto de la presente Memoria y cuyo principal elemento se representa, como ejemplo no limitativo, en los dibujos adjuntos, en los que se representa en sección y planta varias pi-



7236

- 2 -

sibles formas de ejecución.

Consiste en disponer en los lugares de mayor peligro, unos remaches especiales que, atravesando las telas, evitan el desgarramiento ó descosido de las mismas, por sufrir la fuerza del enganchón el cuerpo del remache.

Estos están formados por un cuerpo hembra (1) que, en algunos casos, puede ensancharse formando la cabeza de un botón, para su colocación donde así convenga, dentro del cual penetra el cuerpo macho (2), formado por una base plana de la cual sale un cuello en disminución, rematado en forma de bola, para evitar el desgarramiento de las telas al atravesarlas y facilitar el paso.

Claro es que lo descrito podrá ser alterado en detalles de forma, materia y dimensiones, sin apartarse de la idea básica, y así, por ejemplo, ser aplicado también a calzado o cualquier otra prenda similar.

N O T A

EN RESUMEN: El Modelo de Utilidad que, por veinte años, se solicita para España y sus Colonias, ha de recaer sobre las siguientes reivindicaciones:

1ª:- " REFUERZO PARA LAS PARTES DESGARRABLES DE TODA CLASE DE PRENDAS, INCLUSO CALZADO Y SIMILARES ", que se caracteriza porque, para evitar el desgarramiento de las telas y su descosido, especialmente en los extremos de las aberturas de los bolsillos, se atraviesan los mismos con un remache especial, cuyo cuerpo resiste perfectamente la acción de las fuerzas de desgarramiento.

2ª:- " REFUERZO PARA LAS PARTES DESGARRABLES DE TODA CLASE DE PRENDAS, INCLUSO CALZADO Y SIMILARES ", según reivindicación 1ª, caracterizado porque el elemento macho del remache está formado por una base de la que sale un cuello, que dis-

27236



- 3 -

minuyendo hacia el extremo remata en una bola, para facilitar
la entrada a través de las telas, mientras que la hembra, ---
constituida por un cuerpo hueco que aloja la bola del macho, -
45 puede ensancharse en algunos casos, para formar un botón, des-
tinado a aquellos lugares de las prendas en que así convenga.

3ª:- Por último, se reivindica como objeto sobre el que ha
de recaer el presente Modelo de Utilidad,-----

p o r

50 " REFUERZO PARA LAS PARTES DESGARRABLES DE TODA CLASE DE PREN-
DAS, INCLUSO CALZADO Y SIMILARES ".

Todo conforme queda expresado en la presente Memoria des-
criptiva que consta de tres páginas escritas a máquina por -
una sola cara y plano que se acompaña.

55

Madrid, 28 de Junio de 1.951.

P.A.,



FIG. 1A

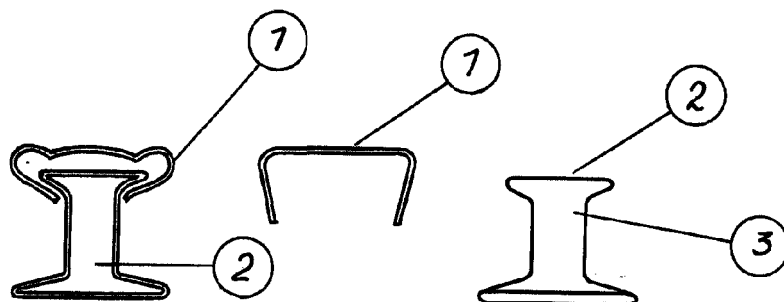


FIG. 2A

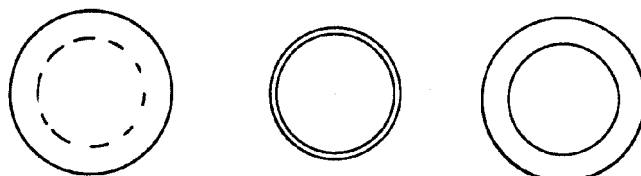


FIG. 1A

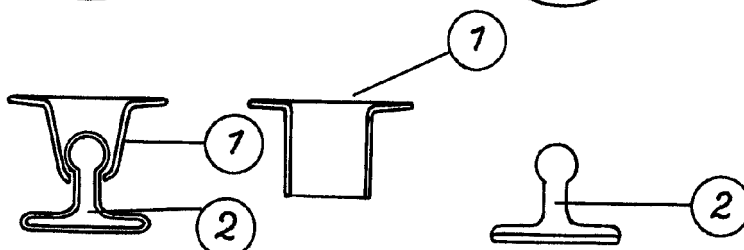
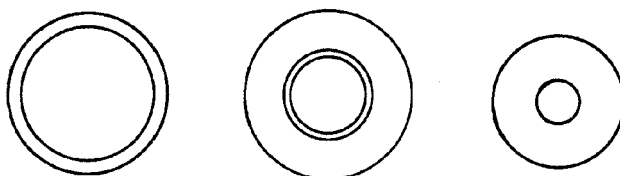


FIG. 2A



ESCALA VARIABLE
MADRID, 8 JUN 1959
P.A.