

27206

1204  
4

25 JUN



27206

MEMORIA DESCRIPTIVA  
DEL  
MODELO DE UTILIDAD

que por 20 años para España y sus Posesiones, se solicita a favor de DON CRISTOBAL PONS PONS, de nacionalidad española, domiciliado en ALAYOR (Baleares), calle General Mola, nº. 44, por: "UNA NUEVA BISAGRA".-

-o-o-o-o-o-

El modelo de utilidad cuyo registro se solicita, se refiere a una nueva bisagra la cual por sus características y ventajas según se describirá a continuación la sitúan a la cabeza de todas sus similares existentes hoy en el mercado Español y extranjero.

5

Para mejor ver la construcción de la nueva bisagra que nos ocupa se acompaña a esta descripción una hoja de planos en la cual se observa en la fig. 1ª, la bisagra en su total despiece y en planta, y en la fig. 2 la referida bisagra en planta y debidamente armada.

10

Consta la bisagra en cuestión de dos cuerpos o planchas rectangulares B, figs. 1-2, de un eje D fig. 1 y dos tapones H-F figs. 1-2.

25 JUN



125

15

Uno de los citados cuerpos o planchas B, posee tres charnelas o goznes a-fig. 1, mientras el otro cuerpo posee solamente dos con el fin de que al verificarse la unión de los dos cuerpos se efectue su perfecta ensambladura o encaje según se aprecia en el dibujo adjunto.

20

Los dos cuerpos descritos están sujetos entresí por medio del eje central D, fig. 1, que atraviesa o pasa por el interior de las charnelas o goznes descritos, apreciándose como remates en ambos extremos del indicado eje dos tapones o boquillas H-F, figs. 1-2, que ajustan en el tubo o charnela superior e inferior de la bisagra merced a su ligera conicidad.

25

30

Como se verá la construcción de la bisagra en cuestión es sumamente sencilla y el número de piezas que lo componen limitadísimo, reuniéndose en ellas las características esenciales de falta de peso debido a que el eje de que va provista es mucho mas fino que los que hasta ahora se han empleado en la construcción de estos objetos, y además una mayor solidez fundamentada en que se ha ampliado el número de goznes o charnelas obteniéndose por tanto una mayor resistencia, resistencia que se incrementa con la disposición de los taladros C, figs. 1-2, de que van provistos los cuerpos o planchas B, figs. 1-2-, observándose como el taladro central para la introducción de los tornillos de fijación ha sido ligeramente desplazado de la vertical con respecto a los taladros superior e inferior. De esta forma se asegura además de la total fijación de los cuerpos de la bisagra el que la madera a la que van adheridas no sufra resquebrajamiento precisamente por evitar la línea recta existente hasta hoy en las bisagras conocidas.

35

40

45

Estas bisagras podrán construirse en cualquier clase de material que se estime conveniente y del tamaño que sea necesario.



-REIVINDICACIONES-

Se reivindica como de la propia y nueva invención la propiedad y explotación exclusivas de:

50

1ª.- Una nueva bisagra, caracterizada por estar formada por dos cuerpos o planchas provistas una de ellas de tres charnelas o goznes y la otra de dos, en tal forma dispuestas que al efectuar su unión encajan totalmente, verificándose su sujeción entresí por medio de un eje central que pasa a través de las cinco charnelas descritas, llevando como remates al eje en cuestión dos boquillas o tapones que ajustan en las charnelas superior e inferior de la bisagra.

55

60

2ª.- Una nueva bisagra, según reivindicación 1ª, caracterizada porque en cada uno de los cuerpos o planchas descritas van dispuestos tres taladros para la introducción de los tornillos de fijación, yendo el taladro central ligeramente desviado de la vertical respecto a los otros dos, estando dichos taladros achaflamados para el alojamiento de la cabeza de los tornillos.

65

3ª.- Una nueva bisagra, según reivindicaciones 1ª y 2ª, caracterizada por poderse construir en mayor o menor tamaño y en diferentes clases de materiales que se consideren apropiados.

70

4ª.- Una nueva bisagra, según reivindicaciones anteriores, caracterizada por consistir esencialmente en

"UNA NUEVA BISAGRA".-

Consta la presente memoria descriptiva de tres hojas numeradas y mecanografiadas en una sola cara a las que se acompañan un plano para su mejor comprensión.

Madrid, junio de 1951.-

Diego de la Torre

P.P.

27206

25 JUN 1911



FIGURA N:1

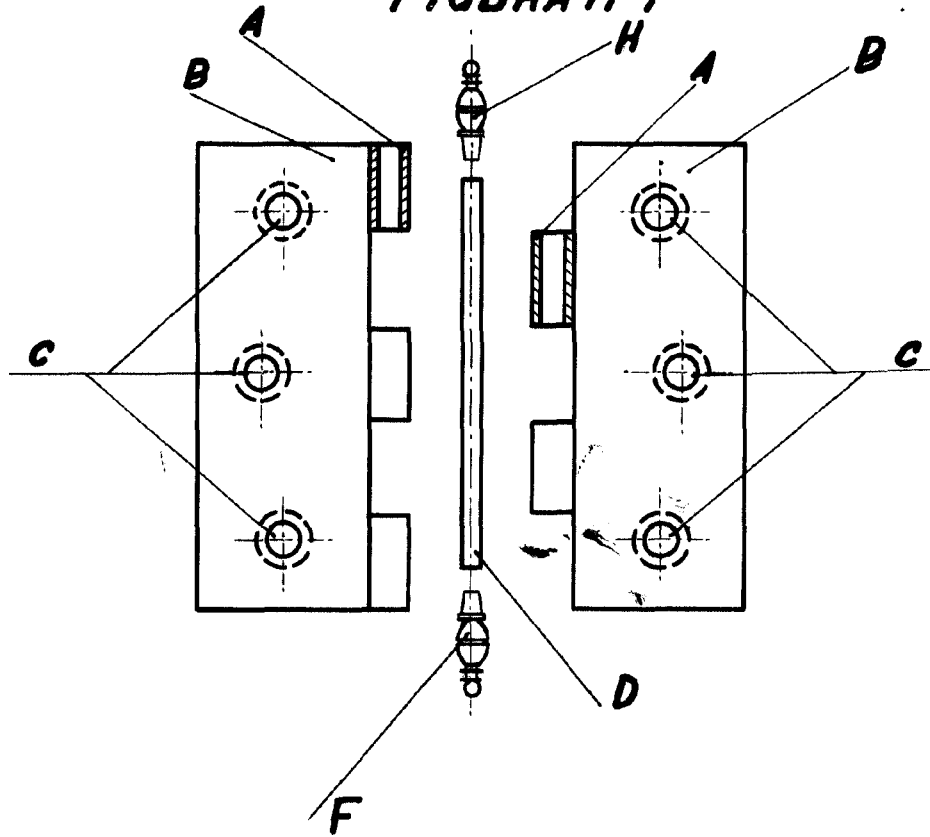
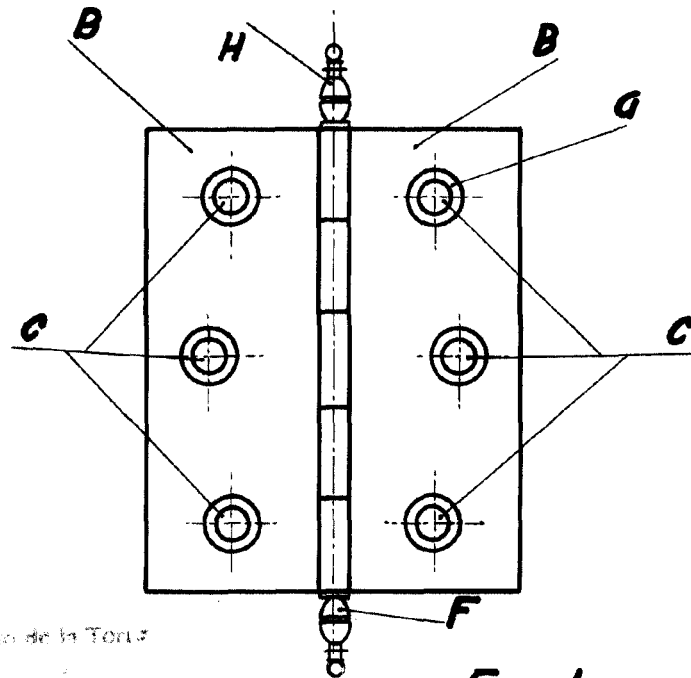


FIGURA N:2



Diseño de la Torta

Escala variable

da Torta

*[Handwritten signature]*