

27178

27178



MODELO DE UTILIDAD

por 20 años

por "UN ESTUCHE DECORATIVO", a favor de D. Federico Suñol Vinyas, de nacionalidad española, domiciliado en Barcelona, Librería, 22.

=====

MEMORIA DESCRIPTIVA

En Francia se ha dado a conocer una nueva modalidad de estuche decorativo que el recurrente se propone fabricar en España donde en la actualidad se desconoce.

5. Por ello, solicita que se le garantice en su propiedad y explotación exclusiva mediante la concesión del Modelo de utilidad a que se refiere la presente memoria descriptiva.

10. Se caracteriza el nuevo estuche por estar formado por una caja de cualquier forma, material y hechura,



15. cuya novedad radica en que su cara superior, o sus dos bases, superior e inferior, están cubiertas o formadas por cromos o figuras alusivos, o conmemorativos de un motivo cualquiera, de superficie mayor que los límites laterales de la caja y fundamentalmente están recortados o troquelados de acuerdo con el dibujo representado en el cromo.

20. En la base inferior, puede estar, o no, estampado un cromo igual o distinto que el de la tapa, pero preferentemente aparecerá recortado en idéntica silueta.

A título de ejemplo, se adjuntan unos dibujos que permitirán dar una más acabada idea del estuche descrito.

25. En las diferentes figuras I, II y III, -1- representa la bandeja del estuche, y -2- la tapa; -3- es el cromo recortado cuyos bordes sobrepasan los límites laterales de la tapa, y que representa, por ejemplo, en la figura II, el Papá Noel -4- con su saco -5-; y en la figura III un abeto -6- cuyas siluetas determinan el perfil -7- de los estuches. Otro cartón -8- con cromo o no, forma el fondo de la bandeja presentando su perfil -9- recortado como el -7-.

30. Todo cuanto no afecte, altere, cambie o modifique la esencia del estuche descrito será variable a los efectos legales del Modelo que se solicita.

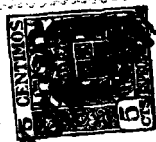
35. N O T A.

Se reivindica como objeto de este registro por Modelo de utilidad:

40. 1.- Un estuche decorativo, que se caracteriza por estar formado por una caja aplanada de forma variable, el plano del tape está adornado con un cromo de tema variable, recortado según el perfil de su dibujo y con la peculiaridad de que sus bordes sobrepasan los lindes de las paredes

27173

- 3 -



laterales propias del estuche.

45. 2.- El propio estuche de la reivindicación anterior, caracterizado por el hecho de que el plano del fondo o inferior de la bandeja, pueda quedar adornado con un cromó, estando recortado según un perfil igual al del tape.

50. Sean cuales fueren las circunstancias que concurran con la esencialidad del Modelo de utilidad definido en las anteriores reivindicaciones, cual objeto es:

3.- "UN ESTUCHE DECORATIVO".

Consta la presente memoria de tres hojas foliadas, mecanografiadas por una sola cara y del dibujo unido a la misma.

55. Barcelona primero de junio de mil novecientos cincuenta y uno.

P. A. de D. Federico Suñol Vinyas,

L. DURÁN
P. P.

Fig. I

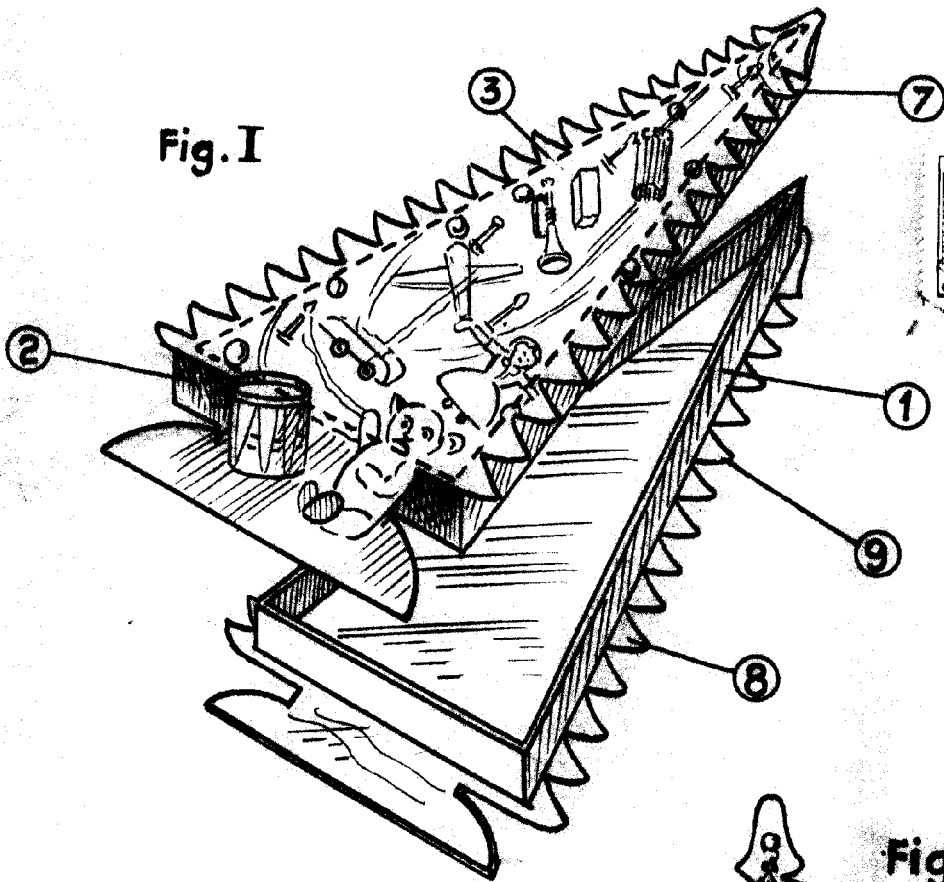


Fig. II

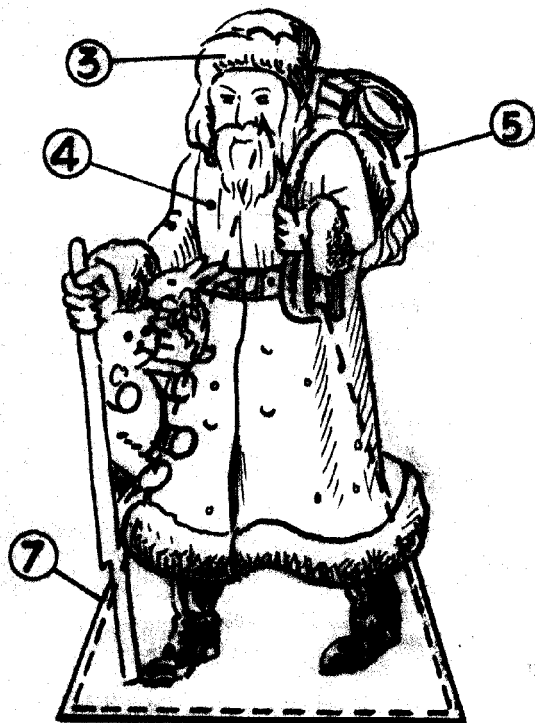
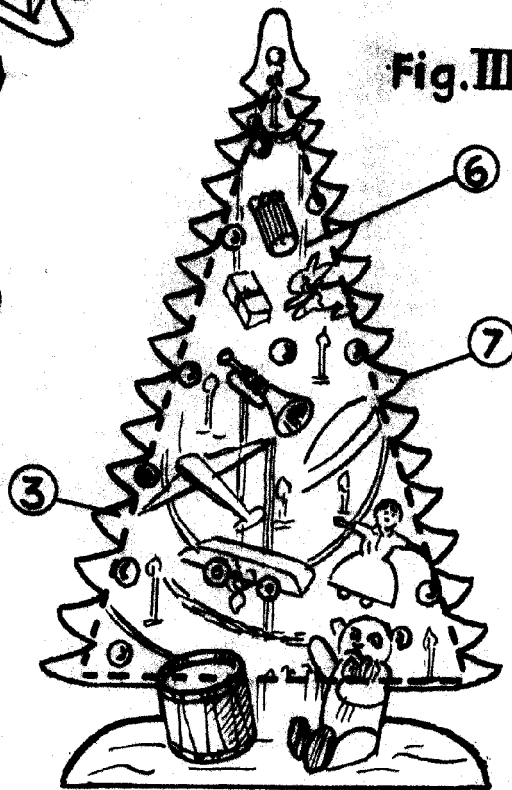


Fig. III



BARCELONA - JUN. 1851

L. DURAN
P. P.

ESCALA VARIABLE