

27090



7090

MODELO DE UTILIDAD

por 20 años

por "UNA CAJA EMPOTRABLE PARA CONEXIONES ELECTRICAS", a favor de D<sup>a</sup> María Rosanas Girbau, de nacionalidad española, domiciliada en Vich (Barcelona), Manlleu, 15, 18.

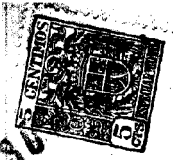
=====

MEMORIA DESCRIPTIVA

La recurrente ha ideado y puesto en ejecución práctica una caja empotrable para conexiones eléctricas que presenta ventajas de orden técnico y práctico sobre todas las actualmente conocidas en el mercado.

5. La recurrente manifiesta que esta caja de conexiones es nueva, y por ello solicita que se le garantice en su propiedad y explotación exclusiva mediante la concesión del Modelo de utilidad a que se refiere la presente memoria descriptiva.

10. La caja ideada se caracteriza por la simplicidad de sus elementos constitutivos. Su bandeja es rectangular



- de material plástico aislante, empotrable hasta ras del borde de su boca, y su tapa es de quita y pon, de espesor laminar, de modo que queda enrasada con el paramento del muro en que se empotre la caja. Esta tapa se resuelve preferiblemente mediante una chapa metálica, con sus bordes rebatidos sobre sí mismos para ocluir una lámina de cartón aislante; sus bordes libres quedan levantados para formar unas pestañas elásticas ajustables a ligera presión dentro de la boca de la caja.

- Es finalmente esencial en esta nueva caja la resolución para la localización y anclaje de los bornes de conexión sobre una regla de material plástico que se ajusta y encaja según una de las diagonales de la caja rectangular y que, por tanto, puede situarse a elección de dos posiciones distintas.

- La bandeja está moldeada formando un relieve exterior de ensamble con el material de unión o relleno, lo que consolida su empotramiento. Presenta, además, una serie de bajos relieves para debilitar el espesor de sus paredes en determinadas zonas y facilitar su rotura, para dar paso a los conductores; estos relieves quedan uniforme y simétricamente repartidos en sus cuatro paredes siendo variable su número por faceta, por ejemplo uno, dos, o más. Su forma preferente es alargada y terminada en medio punto.

- Para mayor claridad, se adjuntan unos dibujos relativos a la nueva caja. Dichos dibujos tienen carácter de ejemplo ya que, a los efectos legales del Modelo que se solicita, serán variables todos cuantos detalles no afecten, alteren, cambien o modifiquen la esencia de la caja descrita.

En los dibujos, -1- es la bandeja con sus zócalos en relieve -2- sobre dos o sobre las cuatro paredes late-



45. rales que afirman el empotramiento, y con sus bajos relieves -3- para facilitar la rotura y formar los accesos de los conductores, figura I.

En las figuras II y III, se muestra la tapa -4- con sus cuatro bordes -5- rebatidos para encerrar el forro de cartón aislante -6- y sus extremos libres levantados para formar las pestañas elásticas -7-.

50.

Las figuras IV y V, detallan la regla -8- portabornes -9-, con sus extremos angulares -10- para ajustarse al interior de la bandeja.

55.

La figura VI da idea de su empotramiento en un muro -11- con el material aglutinante -12-, y la figura VII representa el montaje de conexiones -13-.

N O T A.

60.

Se reivindica como objeto de este registro por Modelo de utilidad:

65.

1.- Una caja empotrable para conexiones eléctricas, caracterizada por su bandeja prismática de base cuadrada o rectangular moldeada en material plástico aislante, empotrable hasta ras del borde de su boca superior; por su tapelaminar, resuelto preferiblemente por una chapa metálica con sus bordes doblados y rebatidos sobre sí mismos para ocluir una lámina de cartón aislante, y con sus extremos o bordes libres levantados en forma de pestañas elásticas que encajarán con las paredes de la caja; y finalmente por

70.

su portabornes resuelto según una regla de plástico aislante con sus extremos moldeados en punta angular para encajar con los diedros diametralmente opuestos formados por las paredes interiores de la bandeja.

75.

2.- La propia caja de la reivindicación anterior, caracterizada por el hecho de que la bandeja presente en sus paredes laterales exteriores una serie de entallas o bajos relieves, para debilitar el espesor de sus paredes y fa-



30 MAR

oilitar su oportuna rotura para dar paso a los conductores.

80. 3.- La propia caja de las reivindicaciones anteriores, caracterizada por el hecho de que la bandeja presente en sus paredes laterales exteriores un saliente a media altura para servir de encaje con el material aglutinante con que se afirme su empotramiento en el muro

85. Sean cuales fueren las circunstancias que concurren con la esencialidad del Modelo de utilidad definido en las anteriores reivindicaciones, cual objeto es:

4.- "UNA CAJA EMPOTRABLE PARA CONEXIONES ELECTRICAS".

90. Consta la presente memoria de cuatro hojas foliadas, mecanografiadas por una sola cara y del dibujo unido a la misma.

Barcelona treinta de mayo de mil novecientos cincuenta y uno.

P. A. de D<sup>a</sup> María Rosanas Girbau,

L. DURÁN

P. P.



Fig. I

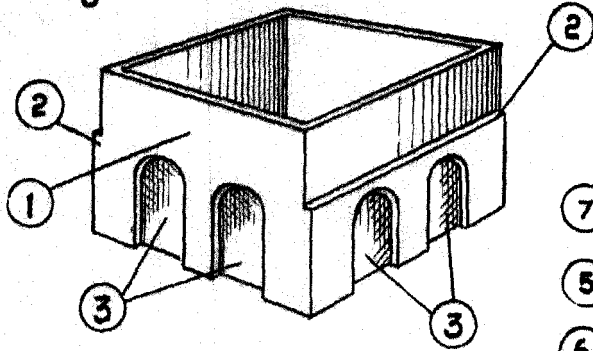


Fig. II

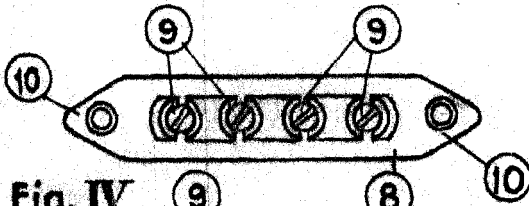
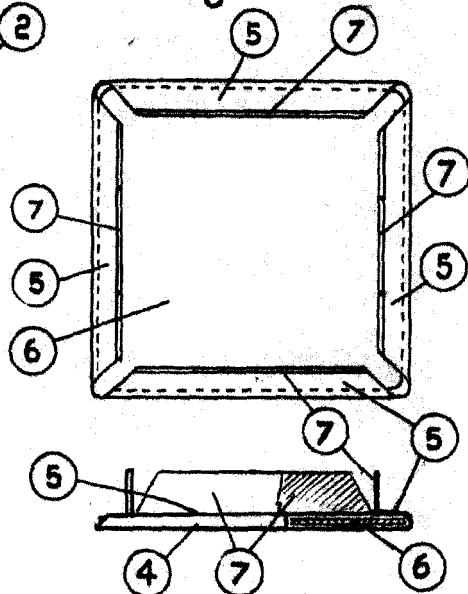


Fig. IV

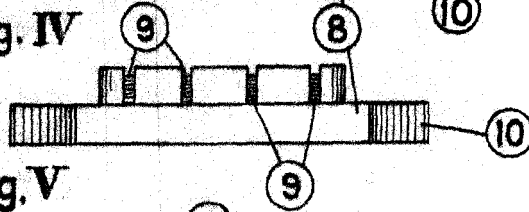


Fig. V

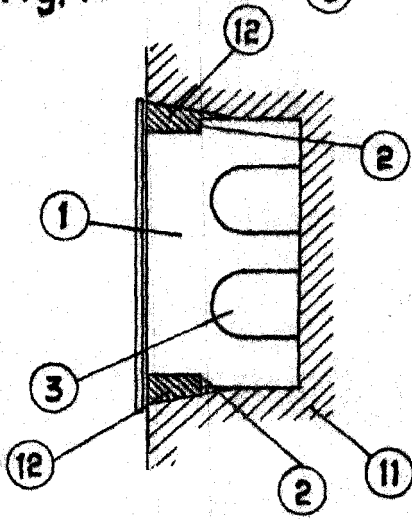
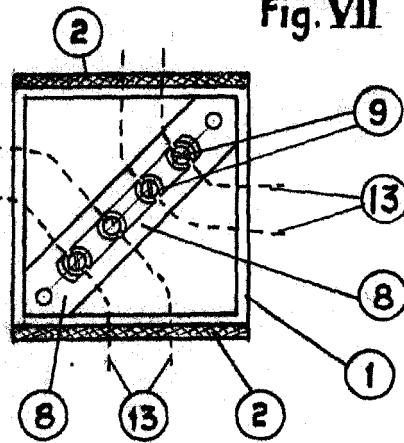


Fig. VI

Fig. VII



BARCELONA 31 MAY 1951

L. GIRBAU  
P. P. *[Signature]*

ESCALA VARIABLE