

27024



MODELO DE UTILIDAD

27024

MEMORIA DESCRIPTIVA

sobre

" UN CONDENSADOR ELECTRICO PERFECCIONADO "

Solicitantes: B I A L L E H T S. A. domiciliados en Pasajes (Guipúzcoa)

El presente Modelo de Utilidad tiene por objeto un condensador eléctrico perfeccionado.

El montaje de todo condensador debe examinado como cosa fundamental a conseguir el cierre hermético.

5. Son de sobra conocidos los efectos que produce un cierre defectuoso en la vida de un condensador.

El presente "Un condensador eléctrico perfeccionado" cuyo Modelo de Utilidad se reivindica, reúne las características precisas para conseguir estos fines en grado superior a los hasta ahora conocidos, por consistir en un envase cilíndrico de aluminio u otro material adecuado cerrado por un extremo y cuyo extremo opuesto abierto, presenta un ensanchamiento en su diámetro normal del tubo, presentando entonces el perfil del mismo un doble ángulo recto como se indica en la Fig.1. Este ensanchamiento permite que descansa sobre él una tapa constituida por dos discos, de material elástico uno y de material aislante otro de tal manera acoplados que constituyen un todo Fig.2. (a).

10. Para perfeccionar aún más el cierre, este disco va encajado en toda su periferia, en una arandela de material elástico cuya sección es de perfil en "U" Fig.2. (b)

15. Para perfeccionar aún más el cierre, este disco va encajado en toda su periferia, en una arandela de material elástico cuya sección es de perfil en "U" Fig.2. (b)

20. Para perfeccionar aún más el cierre, este disco va encajado en toda su periferia, en una arandela de material elástico cuya sección es de perfil en "U" Fig.2. (b)

25. La sujeción del condensador se realiza por una arandela de aluminio u otro material adecuado de cuyo contorno interior arrancan en prolongación unas orejetas Fig.3. que pueden doblarse en ángulo recto después de haber atravesado los agujeros practicados en el chasis, provisto de orificios para facilitar la sujeción por soldadura.



30. Esta arandela o pieza de sujeción descansa sobre la parte plana que presenta las ramas del perfil "U" de la arandela de material elástico.

35. El cierre se consigue por rebordeado del tubo sobre la pieza de sujeción Fig.2. siendo hermético debido a que el rebordeado comprime el material elástico y ésta elasticidad hace que la arandela de sujeción quede ajustada al rebordeado.

La tapa va provista de agujeros por los que pasa el remache que sujeta el terminal postizo exterior con el interior o terminal propiamente dicho del condensador Fig.2.(c).

40. La válvula de seguridad se consigue recortando sobre la tapa en su parte de material aislante un pequeño disco, con lo que los gases que pudieran producirse actúan directamente sobre el material elástico produciendo la dilatación y la rotura del mismo por donde escaparán al exterior.

Las ventajas de éste Modelo son:

45. Conseguir un cierre hermético

Aprovechar el rebordeado de cierre para al mismo tiempo conseguir la sujeción del condensador.

50. Este modelo dentro de su esencialidad podrá sufrir ligeras variaciones, a las cuales alcanzará igualmente la protección que se solicita. Podrá pues construirse en cualquier forma y tamaño, así como también podrá utilizarse en cada caso los materiales más convenientes.

N O T A

55. Descrita suficientemente la naturaleza del invento así como la manera de realizarlo en la práctica, debe hacer se constar que las disposiciones anteriormente indicadas

son susceptibles de modificación de detalle en cuanto no alteren su principio fundamental, siendo lo que constituye la esencia del referido invento y por lo que se solicita Modelo de Utilidad por veinte años en España "Un condensador eléctrico perfeccionado" caracterizado por lo siguiente:



65. 1^a.- Un condensador eléctrico perfeccionado en el que el condensador propiamente dicho va alojado en un tubo de aluminio u otro material adecuado, cerrado por un extremo y cuyo extremo opuesto tiene un ensanchamiento en el diámetro normal del tubo, que permite descansa sobre él una tapa constituida por discos de material elástico uno y material aislante el otro unidos de tal manera que constituyen un todo encajado su periferia en una arandela de material elástico de perfil "U" sobre la que a su vez descansa una arandela de aluminio o material conveniente de cuyo contorno interior arrancan en prolongación unas orejetas que pueden doblarse en ángulo recto después de haber atravesado los taladros practicados en el chasis, con unos orificios en sus extremos, dispositivo que permite la sujeción del condensador, consiguiéndose el cierre por el rebordeado del tubo sobre ésta arandela de sujeción, siendo los terminales exteriores postizos, que se unen a los interiores por medio de un remache que atraviesen unos orificios practicados en la tapa de material aislante y elástico y consiguiéndose la válvula de seguridad por vaciado de un pequeño disco de material aislante sobre la tapa de cierre.

2^a.- Un condensador eléctrico perfeccionado tal y como queda sustancialmente descrito en la presente memoria e ilustrado en los adjuntos dibujos.

85. Esta memoria consta de tres páginas escritas a máquina por una sola cara.

Madrid 6 de Junio de 1.951

BIANCHI, S. A.
P. P.

Ramón Vallés

27024

27094

FIGURA 1

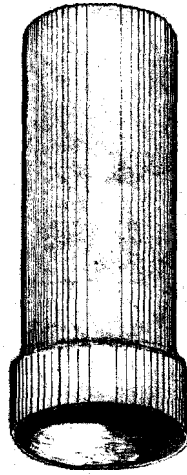


FIGURA 3

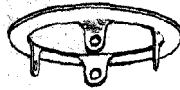
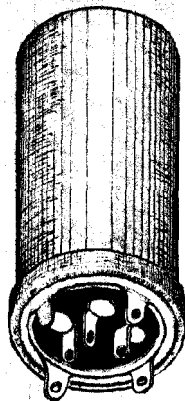
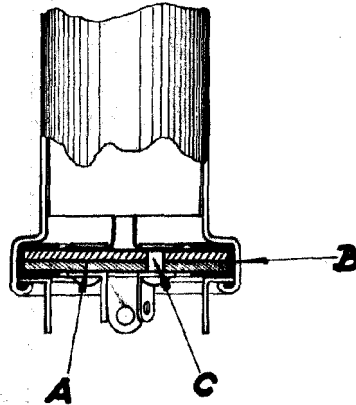


FIGURA 2



Madrid 6 de Junio de 1.957

BIANCHI, S. A.

P.P.

Ramon Valls