

26877



26877

MODELO DE UTILIDAD

por 20 años

por "UN CONMUTADOR DE PULSACION", a favor de D. Enrique Garrell Alsina, de nacionalidad española, domiciliado en Granollers (Barcelona), Ricoma, 130.

=====

MEMORIA DESCRIPTIVA

El recurrente ha ideado y puesto en ejecución práctica un conmutador de pulsación en el que se resuelven con la mayor pulcritud técnica las condiciones mecánicas, eléctricas y de seguridad exigibles en esta clase de aparatos.

5.

El conmutador ideado es nuevo y por ello el recurrente solicita que se le garantice en su propiedad y exclusiva explotación mediante la concesión del Modelo de utilidad a que se refiere la presente memoria descriptiva.

10.

En los dibujos que a título de ejemplo se adjuntan



a esta memoria se representa una de las ejecuciones preferentes del nuevo conmutador. Salvando las lógicas variantes de ejecución, permitirán estos dibujos definir las características esenciales del conmutador ideado, si bien deberá tenerse presente que a los efectos legales del Modelo que se solicita serán variables cuantos detalles no afecten, alteren, cambien o modifiquen la esencia de las repetidas características.

15. Puede observarse en los dibujos adjuntos que el conmutador ideado se caracteriza porque las conexiones entre los conductores centrales o de entrada -Z- y los de salida A-2 o B-2 se efectúan por dos grupos de puentes -H- y -J- accionados por sendos pulsadores -5c- y -5a-.
20. Puede observarse también que para conectar un determinado circuito el A-2- o el B-2 se presionará el correspondiente pulsador -5a- o -5c- pero que forzosamente, gracias a las ballestas o tijeras -4- con reacción elástica conseguida por los respectivos resortes -11- que aseguran un constante contacto con las paredes laterales de -5a- y -5c-, al conectar uno de estos -5a- o -5c-, por el biselado lateral -12- se obliga a separar a la ballesta del opuesto, liberándolo de su encaje -13-; con lo que los resortes verticales -8- que tienden a levantar a los respectivos puentes obligan a desconectar al puente opuesto. Se cumple con ello, por tanto, y en forma tajante la condición fundamental de todo conmutador eléctrico de no conectar un circuito determinado sin desconectar el opuesto. La violencia de los resortes -8- asegura por otra parte el cumplimiento de la otra condición o sea la de ruptura brusca del circuito desconectado.
25. Para quitar de servicio los dos circuitos receptores existe un tercer pulsador central -6-, provisto de dos biseles contrapuestos que actúa simultáneamente, y en



45. sentidos opuestos, sobre las dos ballestas -4- desconectando por tanto a la vez ambos circuitos -A-2- y -B-2-.

Los demás detalles son accesorios; a saber, lo son la forma de la placa de sostén general -1-, la de los soportes de los puentes -H- y -J- y de las tijeras -4-, y las guías de estas últimas, así como la tapa general.

N O T A.

Se reivindica como objeto de este registro por Modelo de utilidad:

55. 1.- Un conmutador de pulsación, caracterizado por el hecho de estar formado por dos soportes uno para cada grupo de puentes de conexión, ambos sometidos a la enérgica reacción de resortes que se distienden en sentido de desconectar; ambos provistos del respectivo pulsador de maniobra para conectar, provisto de otro pulsador central para efectuar la desconexión de uno u otro, sin conectar el opuesto, o sea para dejar desconectados ambos circuitos receptores, siendo esencial que cada uno de los pulsadores de conexión presente un encaje y un bisel laterales y contrapuestos, y el pulsador central dos biseles laterales contrapuestos; siendo también esencial que entre los tres pulsadores se dispongan dos ballestas o tijeras iguales colocadas en posiciones invertidas sometidas a la reacción contrapuesta de sendos resortes, que tienden a mantenerlas en contacto constante una con un pulsador lateral y el central y la otra con el propio pulsador central y el lateral opuesto; estando ambas tijeras guiadas debidamente para asegurar su desplazamiento sobre un plano perpendicular a los ejes de los tres pulsadores.

Sean cuales fueren las circunstancias que concurren con la esencialidad del Modelo de utilidad defini-



do en la anterior reivindicación, cual objeto es:

2.- "UN CONMUTADOR DE PULSACION".

80. Consta la presente memoria de cuatro hojas foliadas, mecanografiadas por una sola cara y del dibujo unido a la misma.

Barcelona veinticuatro de abril de mil novecientos cincuenta y uno.

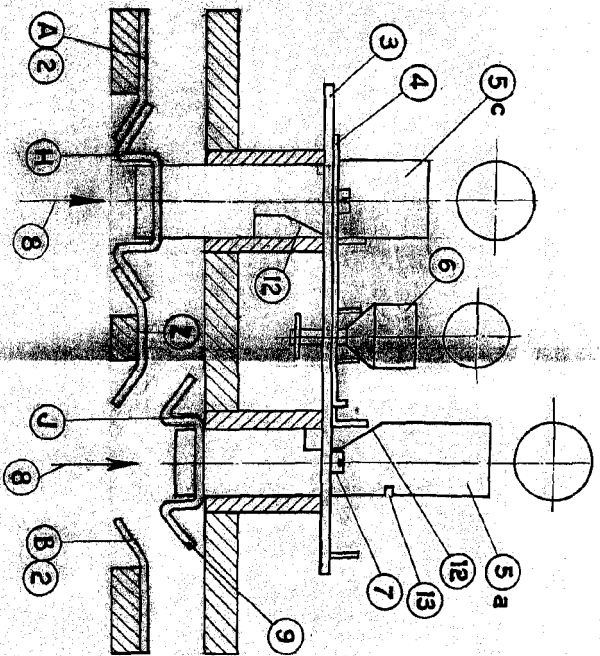
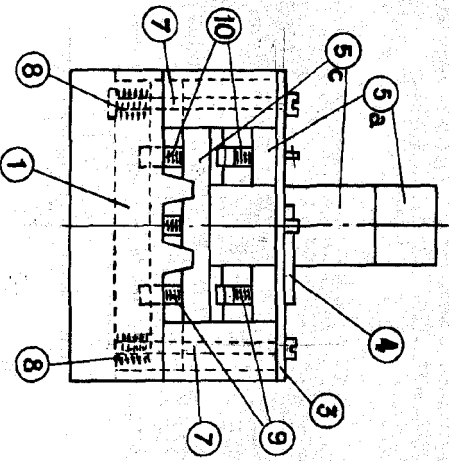
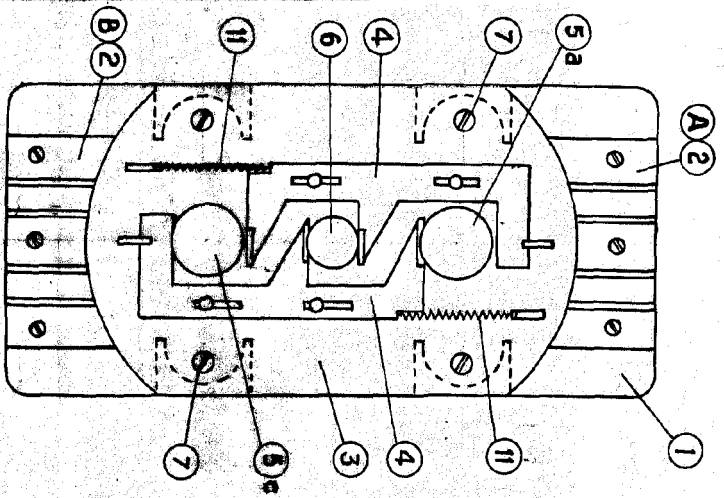
P. A. de D. Enrique Garrell Alsina,

L. DURÁN
P. P.

D. ENRIQUE GARRELL AISINA

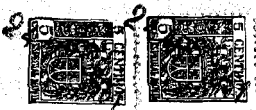
- 26877

HOJA ÚNICA



BARCELONA 24 ABR. 1951

L. DURAN
P. E.



ESCALA VARIABLE