

26855



26855

MEMORIA DESCRIPTIVA  
=====

correspondiente a un MODELO DE UTILIDAD, por 20 años, a favor de D. Fernando FERRER SEBASTIAN, de nacionalidad española y domiciliado en MADRID, calle de Canarias nº 16, por: "MECANISMO AUTOMATICO EXPULSOR-OBTURADOR PARA FUTBOL DE MESA Y OTROS USOS".

- o - o -

El objeto sobre que recae el modelo de utilidad que en esta memoria se describe, es nuevo en su constitución de conjunto y, de acuerdo con el enunciado, se trata de un mecanismo automático expulsor-obturador aplicable a mesas de futbol de salón, y aparatos que requieran la introducción de una moneda o chapa para funcionar, ya sea como juego, o para usos, o para expendición de productos.

5.- La característica fundamental de este invento es la seguridad y precisión de su funcionamiento, a la vez que la construcción sencilla y simplificada en los mecanismos.

10.- Los planos adjuntos, a que en lo sucesivo haremos referencia en esta descripción, presentan un ejemplo de



26855

15.- realización práctica industrializada, en su aplicación básicas a juegos de futbol de salón, con cuyo ejemplo se trata de facilitar al máximo la interpretación del invento.

20.- En estos planos, se observará que consta de un do-ble dispositivo de paso de las pelotas con las que se ha de efectuar el juego, pero en los casos de aplicación a otros fines, tales como a la expendición de artículos, este dispositivo queda reducido a un solo paso.

25.- La figura 1 presenta el mecanismo visto en planta, representado esquemáticamente.

Y la figura 2 muestra al propio mecanismo en una vista lateral.

30.- Por consiguiente, consiste este mecanismo en un pulsador (1) accionado a mano. A través de una abertura (2) se introduce una moneda alojándose en la ranura (3); al ser arrastrada por el pulsador levanta un tope (4), que al girar sobre su eje deja libertad de acción al mecanismo, permitiendo el paso de ésta, por la ranura situada en el soporte (5), impulsada por la presión del muelle recuperador del tope (6). A su vez, este movimiento ha servido para mover las compuertas.

35.- La expulsora (7), girando sobre el eje (8), deja paso a las bolas que caen por una rampa, desde el depósito al compartimento exterior (9). Las obturadoras (10 y 11), por mediación del juego de palancas (12 y 13), se interponen a la caída de las bolas desde la mesa al depósito.

40.-



45.- El mecanismo, recupera por los muelles (14, 15 y 16) e inmovilizándose por el tope (4) ya mencionado.

50.- Descrita suficientemente la naturaleza del invento, así como la manera de realizarlo en forma práctica e industrializable, debe hacerse constar que lo representado en los planos y descrito en la presente memoria es susceptible de modificaciones de detalle, en cuanto estas no alteren el principio fundamental del presente modelo de utilidad.

-----  
REIVINDICACIONES  
=====

55.- 1ª).- "MECANISMO AUTOMÁTICO EXPULSOR-OBTURADOR PARA FUTBOL DE MESA Y OTROS USOS", caracterizado por que un pulsador arrastra a una moneda o chapa alojada en la ranura correspondiente al caer por conducto de entrada en arco; levantando en su arrastre a un tope que al girar sobre sus ejes deja en libertad de acción al mecanismo, permitiendo  
60.- el paso de la moneda o chapa por una ranura practicada en un soporte, siendo impulsada por la presión de un muelle recuperador del tope antes citado.

65.- 2ª).- El mismo mecanismo caracterizado por que el accionamiento según la reivindicación anterior mueve unas compuertas expulsoras de las bolas o productos al exterior del aparato, por rampa deslizante, estando montadas las compuertas verticalmente sobre ejes, con muelle recuperador que es forzado por la acción del brazo del pulsador.

70.- 3ª).- El mismo mecanismo caracterizado por que el accionamiento según la reivindicación primera actua las



26850

compuertas obturadoras mediante juego de palancas que se interponen a la caída de las bolas o productos.

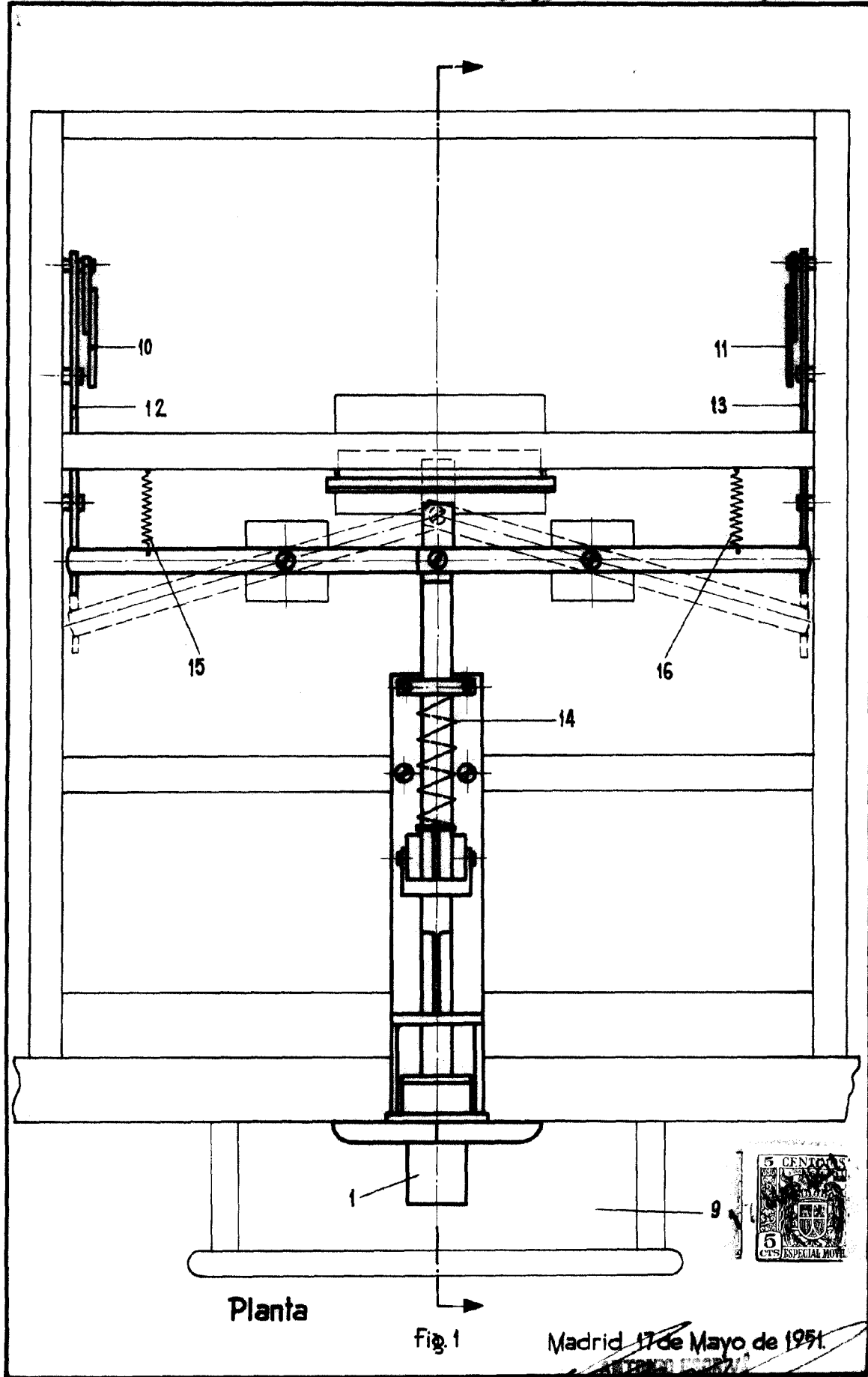
75.- 4ª).- El mismo mecanismo de las anteriores reivindicaciones, caracterizado por la recuperación de movimiento de los elementos e inmovilización del dispositivo, mediante los muelles y topes representados y descritos en la memoria y reivindicaciones precedentes.

5ª).- "MECANISMO AUTOMÁTICO EXPULSOR-OBTURADOR PARA FUTBOL DE MESA Y OTROS USOS".

80.- La presente memoria descriptiva consta de cuatro hojas, foliadas y escritas en máquina por una sola de sus caras, componiendo un total de ochenta y tres líneas incluidas las presentes.

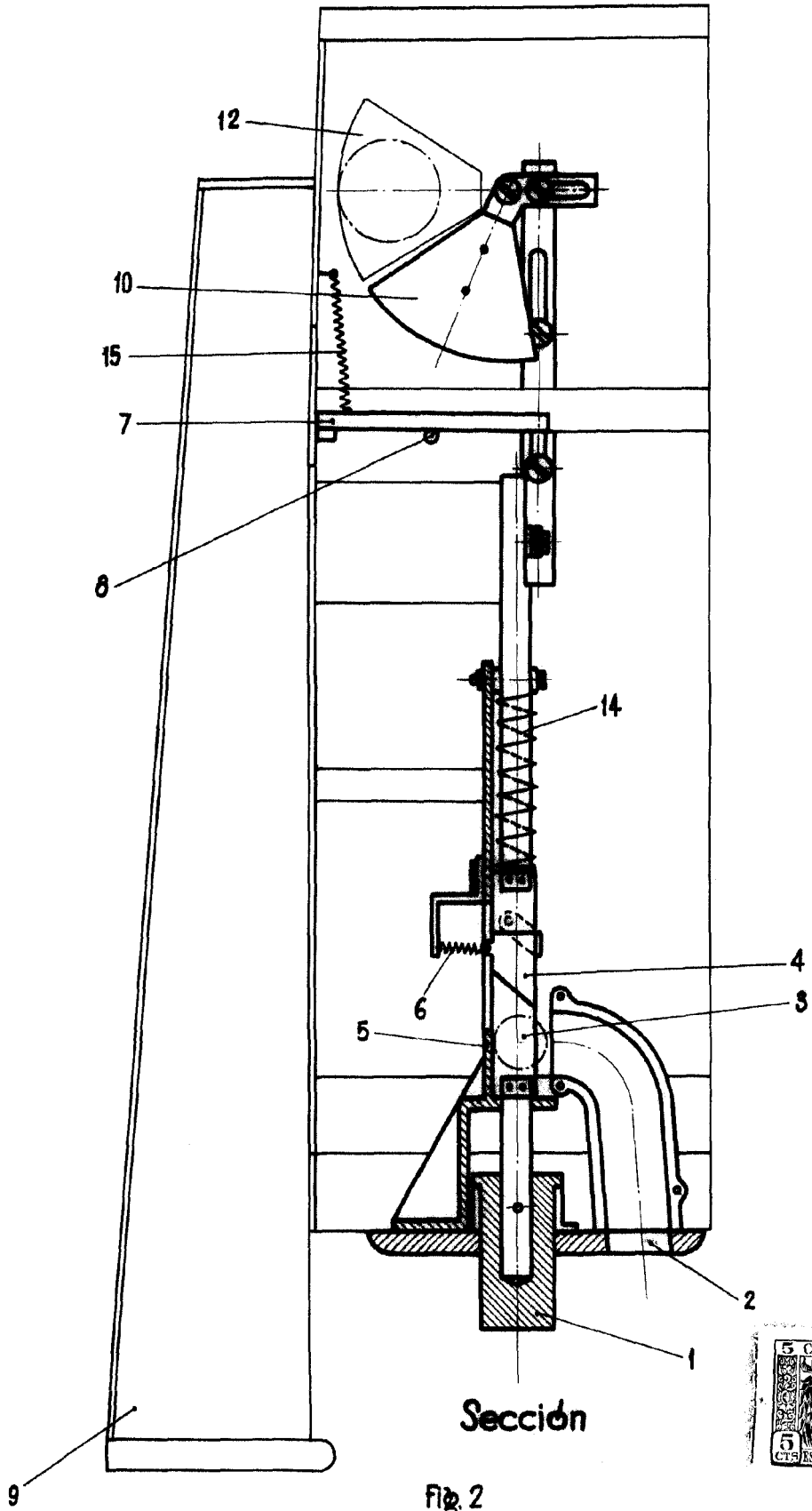
Madrid, 17 de mayo de 1.951

ANTONIO ESCRIBA  
E.E.



Escala variable.

*[Handwritten signature]*



Sección

Fig. 2



Madrid 17 de Mayo de 1951.

*[Handwritten signature]*

Escala variable.