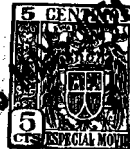


26790



26790

MEMORIA DESCRIPTIVA
DE UNA PATENTE DE MODELO DE UTILIDAD, POR VEINTE AÑOS EN ESPAÑA,
A FAVOR DE DON ALEJANDRO BALASCH COMAS Y DON MANUEL AGUADE LLO-
RENS, DE NACIONALIDAD ESPAÑOLA, RESIDENTES EN BARCELONA, Ronda
San Pedro, 51

sobre:

"JUGUETE PERFECCIONADO"

-o-o-o-o-o-o-

La presente patente de modelo de utilidad se refiere a un
juguete perfeccionado, de gran efecto, cuya originalidad expondre-
mos más adelante.

5 Para mejor comprensión del objeto de éste registro, en los
dibujos adjuntos, y a título de ejemplo no limitativo, se repre-
senta una forma de ejecución práctica, en los qué:

La fig. 1ª, constituye la vista general del plano, o dibu-
jo principal, del juguete construido de acuerdo con los principios
que informan éste registro.

10 Las figs. 2ª y 3ª, representan planos secundarios del mismo,
y



La fig. 4^a, es una vista del juguete completo, adaptados los tres planos anteriores.

De acuerdo con los mismos, el juguete que se protege, está constituido por dibujos de diferentes planos de forma que el primero se coloque encima del segundo. El segundo encima del tercero y el tercero encima del cuarto. Como que éstos dibujos están hechos de materia transparente como celofana, acetata de celulosa, vidrio, etc., y están unidos o cosidos excepto por la parte superior, da el resultado ópticamente de ver un solo dibujo, pero introduciendo unas tiras de papel o de cartón por las aberturas del juguete o sea entre cada dibujo, según se vé en la fig. 4^a, resulta que, a voluntad, se pueden ir viendo las figuras que se deseen. Se presenta con éste modelo de utilidad diferentes figuras por la interposición por varias láminas.

Si bien la forma de ejecución aquí descrita, constituye aplicación preferente del presente registro, ha de entenderse que la misma no queda limitada, pudiendo aumentarse, o disminuirse, las figuras que se deseen reproducir, así como los objetos a tratar, incluso con fines publicitarios, ú otros, sin que ello, altere la esencialidad de la protección que se solicita.

N O T A

En resumen; la presente patente de modelo de utilidad, recaerá sobre las siguientes reivindicaciones:

1^a.-Juguete perfeccionado, que se caracteriza por comprender dibujos realizados en materia transparente, como celofana, acetato de celulosa, vidrio, y similares, constituyendo diferentes planos, de forma que el primero se coloque encima del segundo, y así sucesivamente, unidos, o cosidos, excepto por la parte superior, para conseguir el resultado óptico de ver un solo dibujo, mediante la introducción de tiras de papel o cartón, por las aberturas



turas del juguete, obteniendo así, a voluntad, las figuras que se desee ver.

2ª.-JUGUETE PERFECCIONADO.

Según se describe en la presente memoria que consta de tres hojas escritas a máquina y dibujos.

Madrid, 16 de mayo de 1951

26790

26790

D. Alejandro Balasch Corcos y D. Manuel Aguadé Llorens.

Hoja Única.

Fig.1



Fig.2

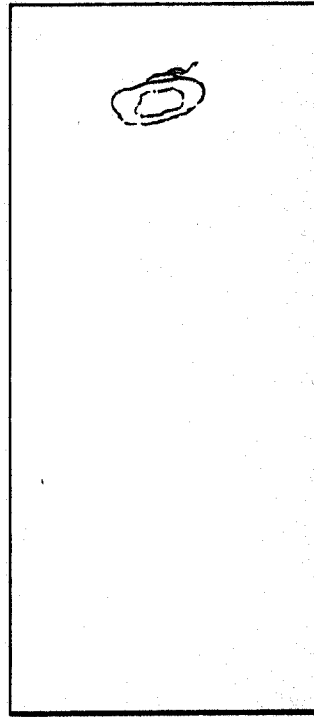


Fig.3

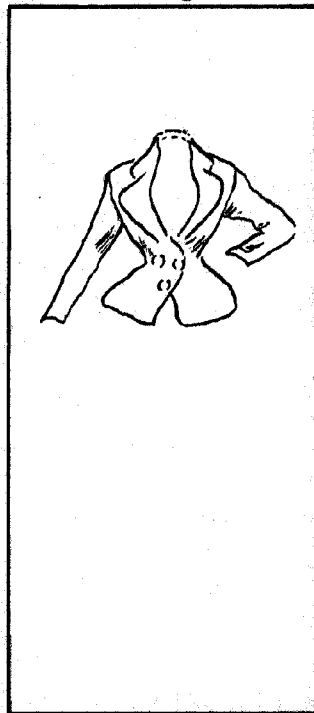


Fig.4



Escala variable.

ESCALA VARIABLE
Madrid de 8 MAR. 1919

[Handwritten signature]