

26749



26749

MODELO DE UTILIDAD

por 20 años

por "UN BROCHE PARTICULARMENTE APLICABLE A CINTURONES",
a favor de los Sres. D. Manuel Soriano Ribas, D. Quintín
Carreño Mallofré y D. Enrique Lluch Casas, de nacionali-
dad española, domiciliados en Barcelona, Trafalgar, 62.

=====

MEMORIA DESCRIPTIVA

Los recurrentes han ideado y puesto en ejecución
práctica un nuevo broche particularmente aplicable a cin-
turonos, que ofrece excelentes condiciones para resolver-
lo en formas de alta calidad y fantasía y que permite ser
5. fabricado con metales y aleaciones nobles.

Este broche es nuevo y por ello los recurrentes
solicitan que se les garantice en su propiedad y explo-
tación exclusiva mediante la concesión del Modelo de uti-
lidad a que se refiere la presente memoria descriptiva.

10. El nuevo broche, en una de sus más sencillas y sim-



- ples ejecuciones posibles, se representa a título de ejemplo en los dibujos adjuntos. Conforme puede observarse en tales dibujos consta el broche de dos piezas de chapa -1- y -2- iguales o similares, cada una de las cuales en uno de sus extremos presenta una curvatura en forma de gancho -3- que se enlaza con la anilla intermedia -4-. Cada una de las piezas -1- y -2- presenta además dos escuadras o pestañas -5- laterales perforadas según un eje -6-, las cuales sirven de cojinetes de apoyo y articulación a unas piezas de chapa -7- dobladas y que sirven para coger y retener a la cinta, tira o cordón -8- que forma el cinturón. Al efecto el borde activo -9- de estas piezas -7- está dentado para hincarse mejor en el grueso de -8-.
- 15.
- 20.
25. Fácil es imaginar la comodidad para montar este broche en cualquier cinturón; la facilidad de recambiar la tira -8-; la facilidad de ceñirlo al cuerpo; y de graduarlo a la medida de la cintura.
- Asimismo es notorio que este broche permite su correcto montaje con cintas de materiales de cualquier índole extensibles o no, más o menos lujosos y más o menos resistentes.
- 30.
- A los efectos legales del Modelo que se solicita, serán variables todos cuantos detalles no afecten, alteren, cambien o modifiquen la esencia del broche descrito.
- 35.
- N O T A.
- Se reivindica como objeto de este registro por Modelo de utilidad:
- 1.- Un broche particularmente aplicable a cinturones, en el que prescindiendo de su forma, tamaño y ornamentación, del material de que se fabrique y de la forma y calidad del cinturón en que se monte, se caracteriza por constar de dos piezas dobladas por un extremo en forma de gancho
- 40.



45. que se enlazan o abrochan entre sí por un anillo o malla intermedio; las propias piezas, por cada lado están dobladas formando cada una dos pestañas gemelas perforadas que sirven de cojinete de sujeción y articulación a una grapilla esencialmente formada por una chapa doblada en ángulo diedro, con su arista coincidente con el eje de
50. su articulación, y uno de cuyos bordes está dentado para hincarse, sujetar y retener a un extremo de la tira o confección que constituye el cinturón.

Sean cuales fueren las circunstancias que concurren con la esencialidad del Modelo de utilidad definido en la anterior reivindicación, cual objeto es:
55.

2.- "UN BROCHE PARTICULARMENTE APLICABLE A CINTURONES".

Consta la presente memoria de tres hojas foliadas, mecanografiadas por una sola cara y del dibujo unido a la misma.

60. Barcelona diez y seis de abril de mil novecientos cincuenta y uno.

P.A. de los Sres. D. Manuel Soriano Ribas,

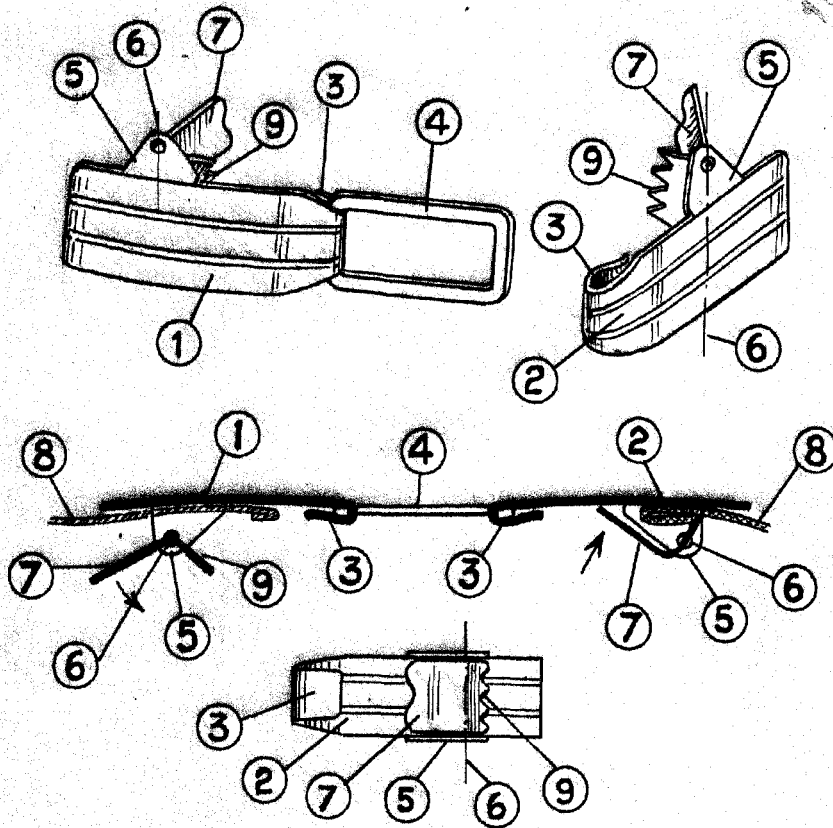
D. Quintín Carreño Mallofré y

D. Enrique Lluch Casas,

L. DURÁN
P. P.

26749

26749



BARCELONA 16 ABR. 1951

L. DURAN
P. P.

ESCALA VARIABLE