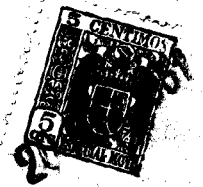


26729



26729

MODELO DE UTILIDAD

por 20 años

por "UNA PLANTILLA INTERIOR PARA CALZADOS CON PISO O SUELA VULCANIZADA AL CORTE", a favor de Calzados Benazet, S. L., de nacionalidad española, domiciliada en Sitges (Barcelona), San Francisco, 39.

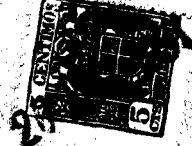
=====

MEMORIA DESCRIPTIVA

En los calzados hasta ahora conocidos cuyo piso es de goma vulcanizada a su corte, es notorio y molesto el defecto o inconveniente de la falta de transpiración del pie.

5. La recurrente ha ideado y puesto en ejecución práctica una palmilla o plantilla interior que, además de facilitar la transpiración, consolida la estructura del calzado a que se aplica.

10. Siendo esta plantilla nueva y de su propia invención, la recurrente solicita que se le garantice en su propiedad



y explotación exclusiva, mediante la concesión del Modelo de utilidad a que se refiere la presente memoria descriptiva.

15. En los dibujos que, a título de ejemplo, se adjuntan a esta memoria, se representa la palmilla ideada. Al examinar estos dibujos, debemos prescindir de las formas concretas en ellos representadas, de la índole, calidad y materia del corte del calzado, y en general, a los efectos de este examen y a los legales del Modelo que se solicita
20. serán variables todos cuantos detalles no afecten, alteren, cambien o modifiquen la esencialidad de la plantilla que aquí describimos.

25. En los dibujos, la figura I representa la plantilla suelta y sola vista por encima; la figura II la propia plantilla suelta y sola vista por debajo; y la figura III una sección vertical y transversal de la plantilla completa montada a la suela y al corte.

30. La plantilla en cuestión consiste en una pieza de cuero o piel recia -1-, cortada en la forma de la huella del pie; como se vé va provista de un reborde o pestaña inferior -2- formando ángulo recto con el plano de la plantilla; este reborde paralelo a su perímetro queda cerrado sobre sí mismo.

35. Esta plantilla presenta una serie de perforaciones -3- para el paso del aire. Pegado a la cavidad inferior, que forma la pestaña -2-, se dispone un forro de bayeta -4- o de otro material similar, el cual es asimismo perforado según los agujeros -3- de -1-. Dentro de esta cavidad se ajustan una o más piezas de relleno -5-, formadas de corcho cauchutado o material semejante, o incluso
40. de cartón.

Como puede verse en la figura III esta plantilla es ideal para consolidar la unión del corte -6- con la



45. suela de goma -7-, ya que el corte presenta su borde do-
blemente curvado y por tanto su anclaje es perfecto.

N O T A.

Se reivindica como objeto de este registro por Mo-
delo de utilidad:

50. 1.- Una plantilla interior para calzados con piso o suela
vulcanizada al corte, caracterizada por presentar diver-
sos orificios de ventilación y una pestaña continua, ce-
rrada sobre sí misma dispuesta por su cara inferior pa-
ralelamente al perfil o perímetro de la plantilla y sufi-
cientemente separada del mismo para permitir el encaje do-
blemente acodado del borde inferior del corte con el re-
55. lieve periférico de la suela de goma con el cual se vulca-
niza.

60. 2.- La propia plantilla de la reivindicación anterior, ca-
racterizada por el hecho de que la superficie interna de
la cavidad inferior formada por la pestaña citada en la
primera reivindicación, queda totalmente cubierta con un
forro de bayeta o de material similar provisto de perfora-
ciones coincidentes con las de la plantilla.

65. 3.- La propia plantilla de las reivindicaciones anteriores,
caracterizada por el hecho de que el hueco o cavidad for-
mada y limitada por la plantilla, por su pestaña y por la
suela de caucho, se rellene con material poroso, preferi-
blemente corcho encauchutado u otro similar.

70. Sean cuales fueren las circunstancias que concurren
con la esencialidad del Modelo de utilidad definido en
las anteriores reivindicaciones, cual objeto es:

4.- "UNA PLANTILLA INTERIOR PARA CALZADOS CON PISO O SUELA
VULCANIZADA AL CORTE".

75. Consta la presente memoria de cuatro hojas folia-
das, mecanografiadas por una sola cara y del dibujo unido

26729



a la misma.

Barcelona veinte de abril de mil novecientos cincuenta y uno.

P. A. de Calzados Benazet, S. L.,

L. DURÁN
P. P.

A handwritten signature in dark ink, appearing to be 'L. Durán', written over the typed name and initials.

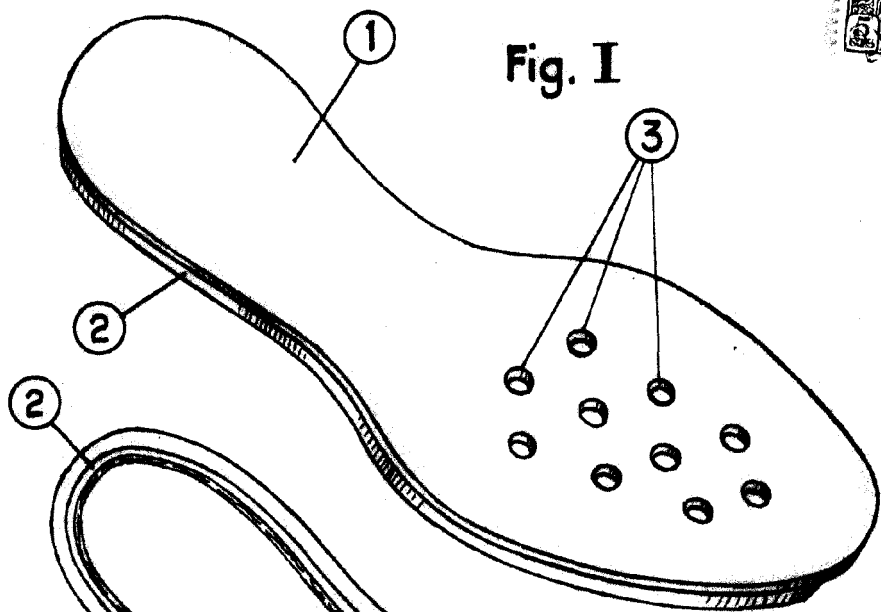


Fig. I

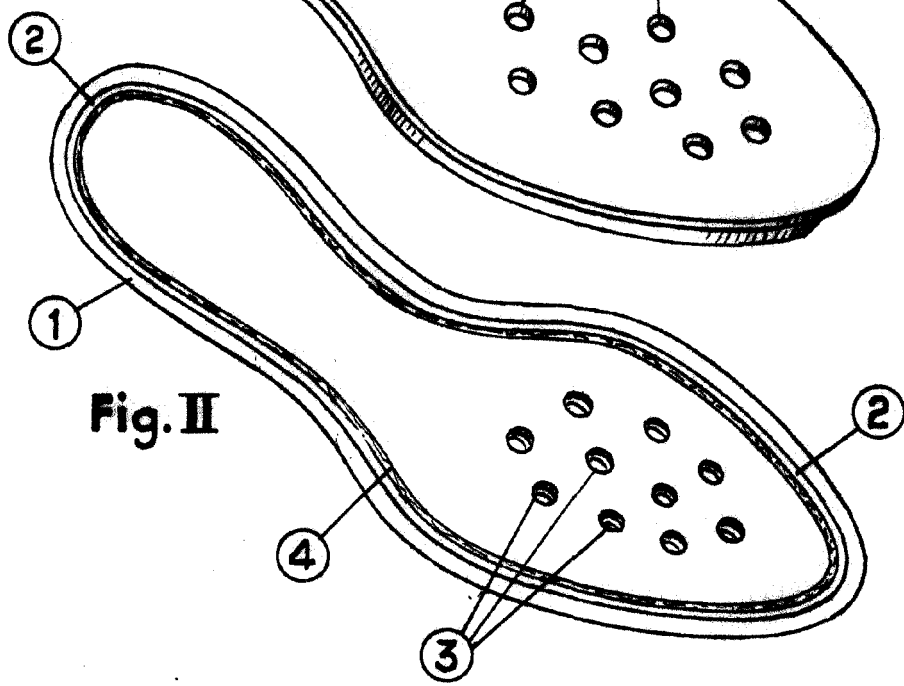


Fig. II

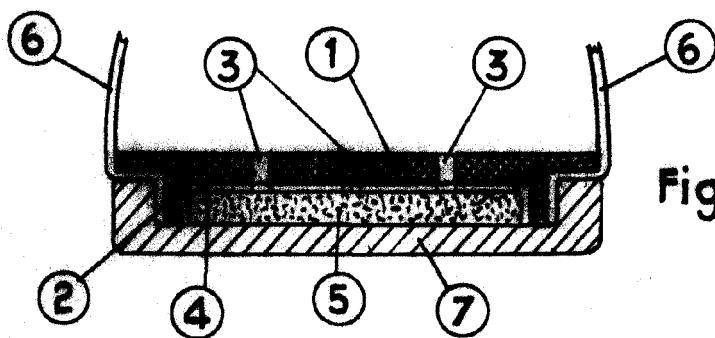


Fig. III

BARCELONA 20 ABR. 1951

L. DURÁN
F. P.

ESCALA VARIABLE