

26724

26724



MEMORIA DESCRIPTIVA DEL MODELO DE UTILIDAD

que por 20 años para España y sus dominios se solicita a favor de D^a LEONOR VARGAS JIMENEZ, de nacionalidad española, residente en SALAMANCA (España) calle Grillo, número veinte, por: "UNA NUEVA BLUSA", -

El presente Modelo de Utilidad se refiere a una nueva blusa para señora, cuyo cuerpo forma un todo con las mangas del estilo llamado japonés y que confeccionado a base de telas de cualquier clase y color, lleva el cuello, cintura y empuñadura de elástico, a punto realizado con lana también de diversos colores. El cuello cierra por detrás por dos botones que forrados de tela del mismo tono que la blusa, cierran al mismo tiempo por el extremo superior la abertura de la espalda. Como complemento y al lado izquierdo del delantero, lleva en calidad de adorno un dibujo adecuado.

La característica especial de dicha blusa está representada por las dimensiones y disposiciones del corte, de tal manera, que si éste no se ajusta a la proporción que tales dimensiones representan, la blusa no sienta debidamente, mientras que por el contrario, si el corte se efectúa de acuerdo con estas características, resulta una blusa de buen aire y asiento en el cuerpo de la



26724

-3-

Los dibujos en siluetas que se apliquen en el lado izquierdo del delantero, deberán ser de colores adecuados a los tonos en que se realice la blusa y sin limitación en la variedad de los mismos.

Descrita suficientemente la naturaleza y objeto de éste Modelo de Utilidad, se declara que los puntos sobre los que ha de recaer el mismo, están comprendidos en la siguientes

REIVINDICACIONES

- 55.- 1ª.- Una nueva blusa caracterizada por una superficie con la planta adecuada para estilo japonesa, que en la parte superior y partiendo de cada punto extremo de un corte semicircular para formar el cuello, constituye una línea recta que corresponde la zona más alta del hombro, la cual se prolonga en una amplia curva hasta el
- 60.- borde del corte vertical de las mangas. Desde el punto inferior de cada uno de éstos cortes verticales, parte otro que forma una curva hacia dentro para terminar constituyendo un ángulo con el corte correspondiente a la cintura, formando a su vez por una línea recta horizontal.
- 65.- 2ª.- Una nueva blusa, según lo reivindicado en el punto primero, caracterizada porque el mayor diámetro en sentido horizontal debe establecerse de borde a borde del corte de las mangas, mientras que el mayor diámetro vertical será el comprendido entre la zona más alta del corte recto, correspondiente al hombro y al borde del
- 70.- corte horizontal de la cintura. El diámetro vertical más corto, corresponde a la línea ideal, que va desde el centro del corte destinado al cuello y el citado corte de la cintura, que a su vez constituye el diámetro horizontal más corto.
- 75.- 3ª.- Una nueva blusa, según las reivindicaciones anteriores, caracterizada porque una vez armada la misma, se completará aplicando un cuello elástico doble, así como elásticos sencillos en las mangas y cintura, todos ellos de punto realizado con lana.
- 4ª.- "UNA NUEVA BLUSA".-

Tal como queda descrito en la memoria que antecede y se ilustra en el dibujo que se acompaña. La presente memoria consta de tres hojas numeradas y mecanografiadas por una sola cara.

Madrid, 10 de Mayo 1957

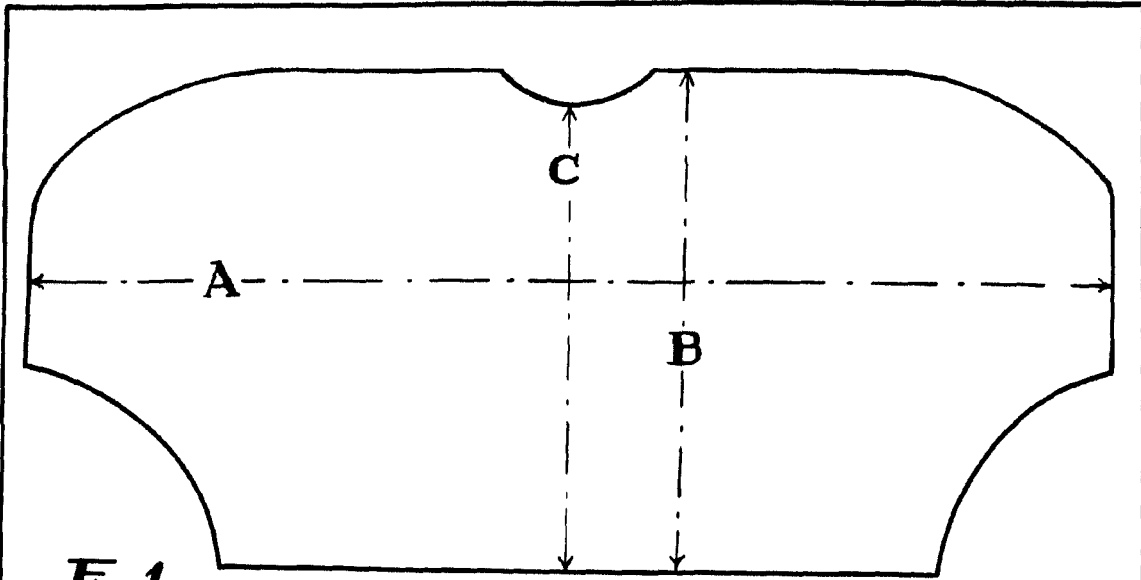


Fig. 1

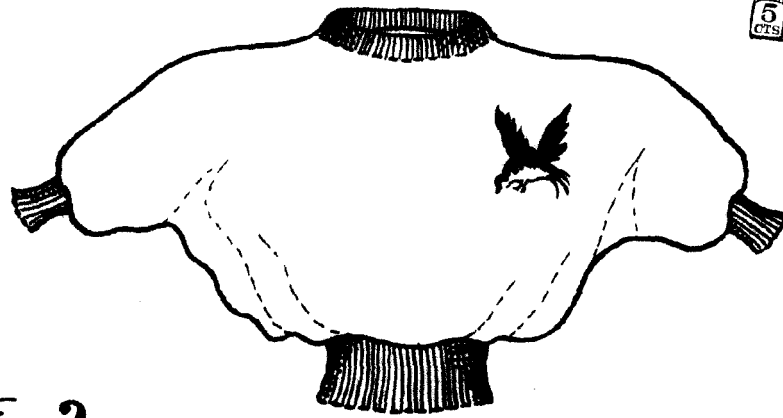
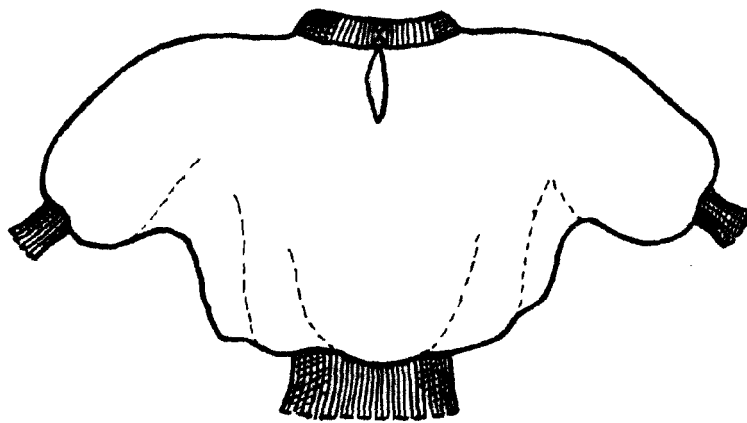


Fig. 2

Hoy me



Escala variable

60-54-55

La Agencia