

26700

26700



MEMORIA DESCRIPTIVA
DE UN
MODELO DE UTILIDAD.

que solicitan D. Eduardo GILLANUEVA DE SANTIAGO y D. Antonio LOPEZ PEREZ, residentes en MADRID, Pº. General Primo de Rivera, núm. 6, y Dulce Nombre de María, núm. 7, -Puente de Vallecas- respectivamente.

por:

"TAPA-TERMINAL, PARA MEDIO ACOPLAMIENTO DE CALEFACCION POR VAPOR, EN COCHES DE FERROCARRIL"

-.-

Como el precedente enunciado indica, esta memoria la motiva una tapa-terminal aplicable al dispositivo perfeccionado, objeto del Modelo de Utilidad núm. 23.071, de acoplamiento para calefacción por vapor, en coches de ferrocarril.

5. Su esencialidad radica, en tapar o cerrar herméticamente el medio-acoplamiento final, a fin de cerrar el paso de vapor y aprovechar el máximo de calorías en beneficio de una perfecta y eficaz calefacción.

10. Según se ilustra en el plano que se acompaña y la descripción que a continuación se expone consiste:

En un cuerpo o pieza (1), provista de dos ganchos o abra-



zaderas diametralmente opuestos (2) y unos rebajes escalonados (3) que sirven para deslizar y ajustar dicha tapa al medio-acoplamiento correspondiente; completa el conjunto un manguito o asidero (4) que se prolonga por un lado en el mismo sentido longitudinal que el de las abrazaderas, destinado a facilitar el ajuste mediante un giro conveniente. Su interior, es susceptible de incluir una arandela centrada o lámina completa de caucho, goma o similar, para asegurar la hermeticidad del tubo a que la misma se acople o cierre.

Descrita suficientemente la naturaleza de la invención cuya protección y exclusividad se solicita para España, sus Colonias y Protectorado, por término de VEINTE años, es significar que la misma podrá llevarse a cabo en los materiales, dimensiones y formas que más interesen, siempre que ello no varíe la esencialidad expuesta, siendo por tanto de consignar la siguiente NOTA de:

REIVINDICACIONES.

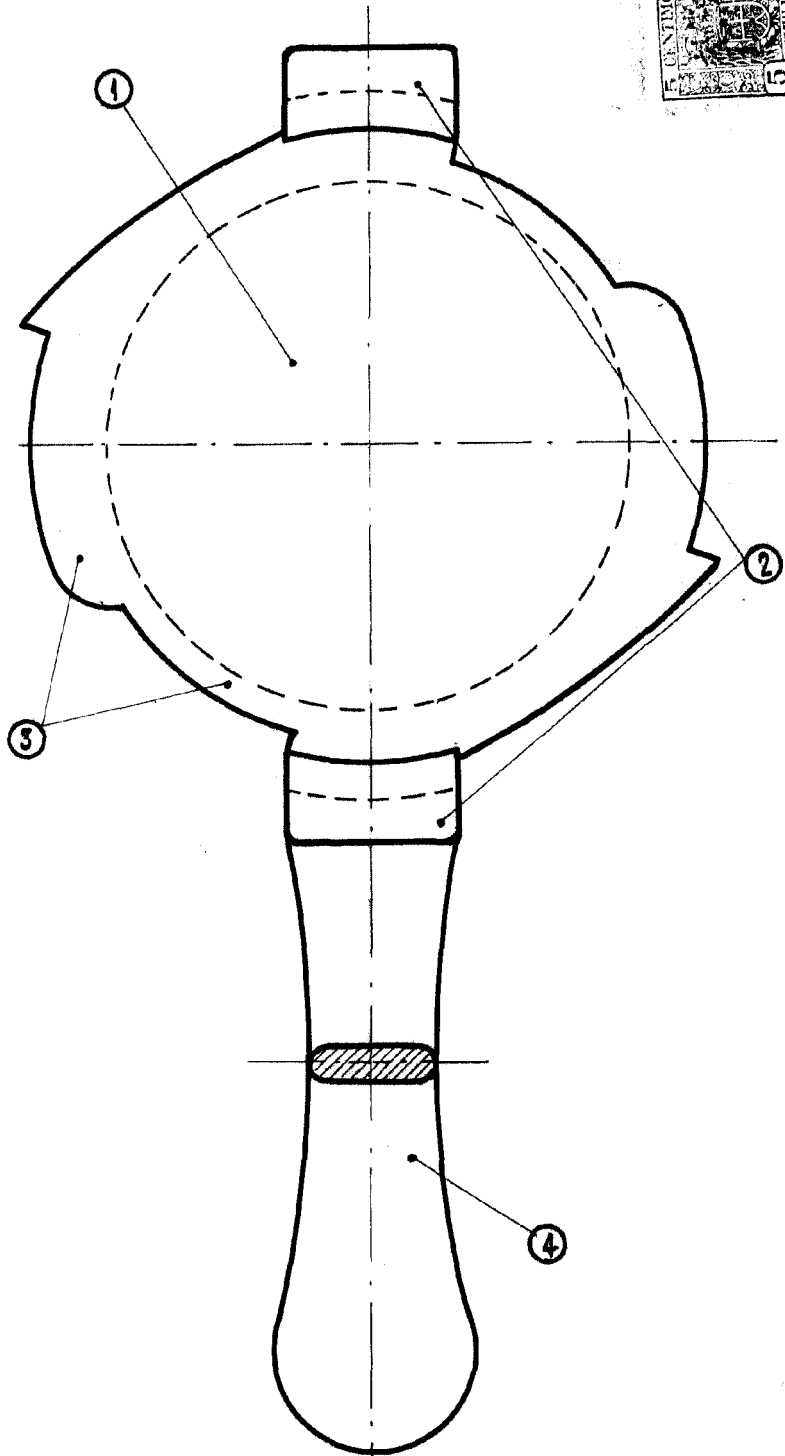
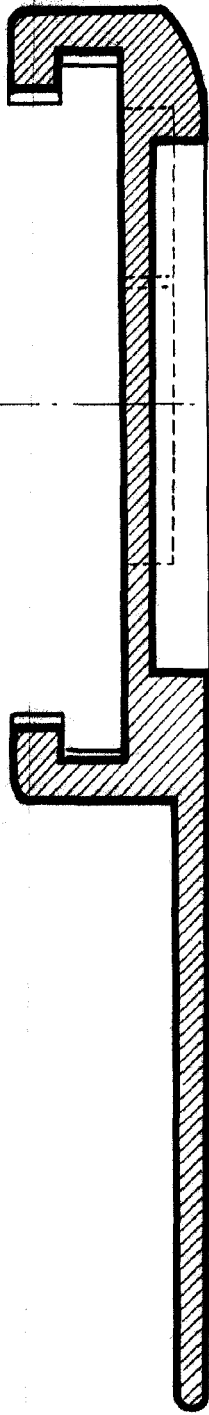
1ª.- "TAPA-TERMINAL, PARA MEDIO ACOPLAMIENTO DE CALEFACCION POR VAPOR, EN COCHES DE FERROCARRIL", que se caracteriza por una pieza formada por dos abrazaderas o ganchos, diametralmente opuestos, unos rebajes escalonados, y, un manguito o asidero en el mismo sentido longitudinal que el de las abrazaderas; su interior es susceptible de incluir una arandela o lámina completa de caucho, goma o similar.

2ª.- "TAPA-TERMINAL, PARA MEDIO ACOPLAMIENTO DE CALEFACCION POR VAPOR, EN COCHES DE FERROCARRIL".-

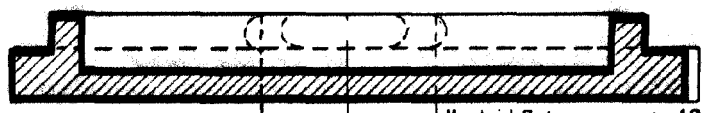
Todo ello tal como se describe, reivindica e ilustra en el plano que se acompaña a esta memoria, que consta de treinta y siete líneas mecanografiadas sobre dos folios.-

MADRID, 8 de mayo de 1.951.-

[Handwritten signature]



Escala variable.



Madrid 7 de mayo de 1951.

Eduardo Cillanueva de Santiago

des monton