

26644

26644



MEMORIA DESCRIPTIVA del Modelo de Utilidad solicitado a favor de Don Marcos Montero Hernández, residente en Madrid, calle de Maiquez, numero 4, por "Pieza semi-ortopédica aplicable al calzado, para el descanso del arco anterior metatarsal del pié humano".

--o000--

Es conocida la debilidad que en mayor o menor grado y en contraste con las demás partes del pié humano, posee el arco anterior metatarsal en la generalidad de las personas, lo que inevitablemente produce trastornos más o menos lentos, dependiendo siempre de que el indicado punto



sea más o menos débil, pero siempre sujeto a pasajeros dolores o molestias en principio y dolencias graves posteriormente; con mayor motivo, aquellas personas que por razones profesionales, deportivas u otras, se encuentran en ejercicio casi ininterrumpido.

El solicitante, ha logrado la construcción de una pieza destinada a proporcionar un constante descanso al referido punto débil (arco anterior metatarsal) y, consiguientemente, al pié humano en su totalidad, eliminando cualesquiera molestias iniciales y corrigiendo defectos creados con anterioridad, evitándose al propio tiempo, el peligro de lesiones graves que pudiere existir.

Según es de ver por el adjunto plano y que se representa a título de ejemplo; -1- es el interior de un elemento de calzado (zapato, bota, etc.) representándose en -2-, la pieza semi-ortopédica construída sobre cualquier material adecuado que puede ser diverso; corcho, corcho aglomerado, suela, goma, goma esponjosa y, en todos los casos, recubierta o forrada de piel posteriormente.

Su colocación, extremadamente fácil, puede ser realizada por el propio usuario sin ayudas ajenas o expertas, bastando para ello con servirse de una tira de papel que marcando la medida desde el talón del pié hasta la parte débil del mismo (arco anterior metatarsal), se traslada seguidamente al interior del zapato y en el lugar correspondiente puede adherirse la pieza semi-ortopédica objeto de este Modelo de Utilidad por cualquier procedimiento conocido; disolución de caucho, etc. etc.

Este es, esencialmente, el objeto del presente



Modelo de Utilidad, pudiendo ser construída la pieza semi-ortopédica en cualesquiera formas y tamaños y, asimismo se podrán emplear los materiales más diversos que aconseje la práctica de ejecución.

N o t a. - Se reivindica la propiedad de este Modelo de Utilidad:

1) - Pieza semi-ortopédica aplicable al calzado para el descanso del arco anterior metatarsal del pié humano, caracterizada porque construída en corcho, corcho aglomerado, suela, goma, goma esponjosa y cualesquiera otras materias adecuadas, se recubre o forra de piel.

2) - Pieza semi-ortopédica aplicable al calzado para el descanso del arco-anterior metatarsal del pié humano, según 1ª reivindicación, caracterizada porque construída en el tamaño requerido, es adherida en el zapato o bota del usuario y precisamente en el lugar que haya de ocupar el arco anterior metatarsal del pié.

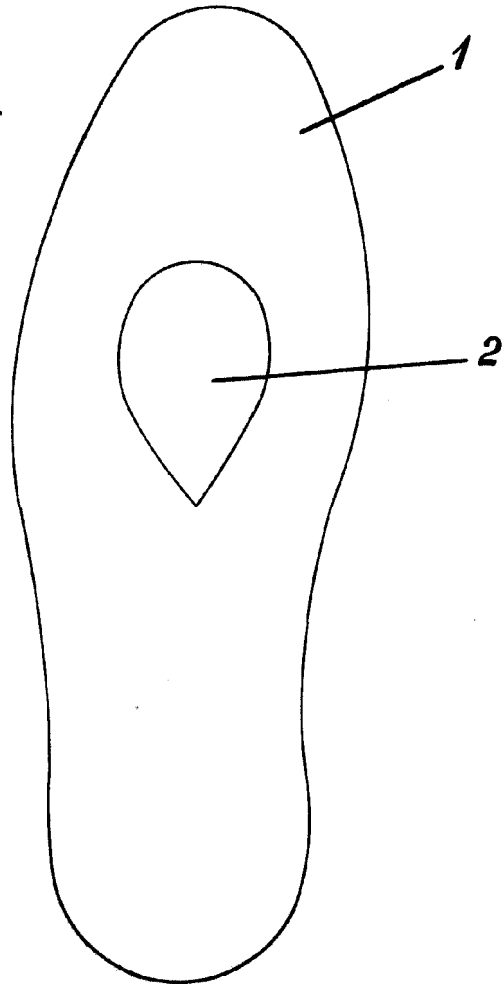
3) - "PIEZA SEMI-ORTOPÉDICA APLICABLE AL CALZADO PARA EL DESCANSO DEL ARCO ANTERIOR METATARSAL DEL PIÉ HUMANO".

Esta Memoria Descriptiva consta de tres hojas foliadas y mecanografiadas por una sola cara y de una hoja de planes.

Madrid, - 4 MAY. 1951

G. ALCUNADA

por



Madrid, 4 de Mayo de 1951

G. ALCONADA

Escala variable