

MEMORIA DESCRIPTIVA DE UN MODELO DE UTILIDAD, A FAVOR DE DON JOSE
SANZ DIEZ-ULZURRUN, CON RESIDENCIA EN MADRID, CALLE DEL GENERAL MOLA
Nº 25, POR RIZADOR PARA EL PELO Ó BIGUDÍ. 8504

Los modelos de bigudis ó rizadores para el pelo, que se presentan reunen ciertas condiciones que los hacen superiores a los que actualmente existen en el mercado.

Efectivamente, los actualmente existentes, son o bien rígidos (de 5- metal), o bien de fabricación de badana. Los primeros ocasionan perjuicios y molestias evidentes yá que impiden a las personas que los utilizan, un descanso normal durante la noche, y pueden producir por su rigidez, heridas; provocando a la vez una tirantez molesta y nociva; en cuanto a los segundos, aparte de su corta duración, son altamente anti- 10- higienicos.

Los nuevos modelos, cuyo modelo de utilidad solicitamos, registrar, reunen las siguientes condiciones:

Por el material de que estan fabricados, son higienicos (yá que son facilmente lavables, sin posibles deterioros).

15- ; No melestan, yá que por su flexibilidad, se adaptan perfectamente a todas las posturas, no pudiendo por este motivo provocar heridas. Son de facil manejo, adaptandose el pelo perfectamente a ellos, y por su forma circular facilita la ondulación del cabello, pudiendo asegurar que las personas que los emplean con regularidad, no precisan de la llamada ondu- 20- lación permanente, causa frecuente de graves lesiones y siempre motivo de prematuras calvisies por quemar las raices capilares.

Por todo ello estimamos de interes público los rizadores para el pelo, ó bigudés cuyos modelos de utilidad solicitamos, y cuya

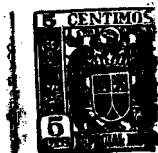
Nota Reinvidicatoria es la siguiente:

25- Rizador para el pelo ó bigudí fabricado de material plastico ó goma, con estrias longitudinales y hueco en toda su extensión. Se cierra por medio de un vastago que se embute al tubo por sus dos extremos. Proporciones variables.

Madrid 17 de Abril de 1951.

26504

Juan Sanz

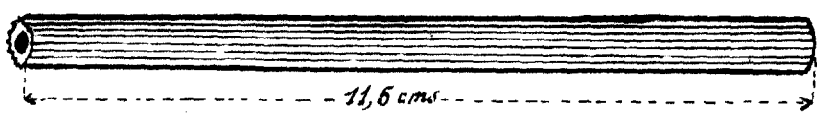


9 504

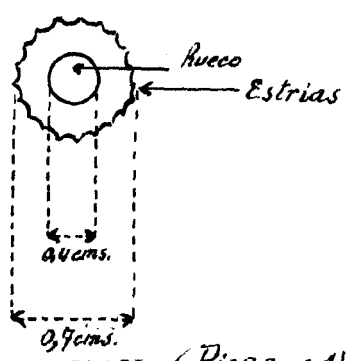
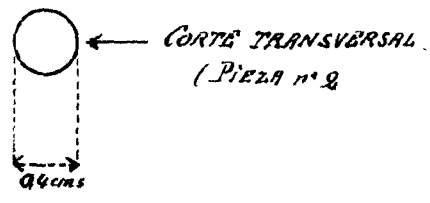
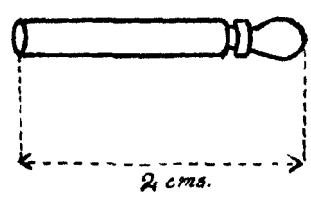
23004



PIEZA n° 1



PIEZA n° 2



CORTE TRANSVERSAL (PIEZA n° 1)

DOS PIEZAS n° 1 y 2.

ESCALA VARIABLE

José Sanz