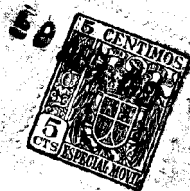


26400



Memoria Descriptiva

para

un Modelo de Utilidad

a favor de

Don Francisco Estella Rech

residente en

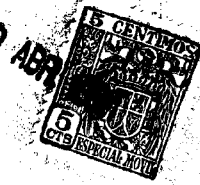
Alicante, Barrio Garbinet, 91

por:

" DISPOSITIVO DE SUSPENSION PARA RUEDAS DE MOTOCICLETAS Y SIMILARES "

=====

26400



2.-

como sea apropiado para el vehículo de que se trate y como las variaciones que así se hagan, no afectan a la esencialidad reivindicada, los diversos dispositivos que se construyan con cualesquiera de esas modificaciones, no serán sino variantes igualmente comprendidas y protegidas por el presente registro.

La figura 1 representa la sección longitudinal del dispositivo de suspensión que se reivindica.

La figura 2 muestra, en perspectiva esquemática, la vista del conjunto de dicho dispositivo.

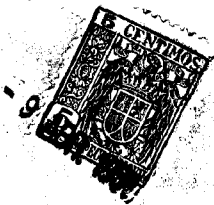
La figura 3 presenta de modo análogo el dispositivo colocado en la rueda trasera de una bicicleta.

Con referencia a dichas figuras y a las letras que sobre ellas designan las distintas partes del dispositivo representado, su descripción es como sigue:

En la guía -E-, que se sujeta a la rueda de la motocicleta o bicicleta, se aloja el vástago -A- que en un extremo lleva la cabeza de tuerca fija -B-, por intermedio de la cual descansa en la horquilla -M-, soldada o unida al cuadro del vehículo.

El vástago -A- tiene en su extremo una zona roscada -C- en la que se atornilla la tuerca -D- y, a uno y otro lado de la guía -E-, lleva los muelles amortiguadores -F- y -F'-, protegidos respectivamente por los casquillos guardapolvos -G - G'- y -H-H'+, que entran, en cada pareja, uno en otro, como se aprecia en la figura 1 para permitir los movimientos relativos entre la guía -E- y la horquilla -M-; yendo además convenientemente engrasadas, para que en esos movimientos ascendentes y descendentes resbalen entre sí.

Con tal disposición la guía -E- tiene movimiento de rota-



5 El presente modelo de utilidad se refiere a un dispositivo de suspensión para ruedas de motocicletas y similares, especialmente aplicable a las traseras, con el cual se amortiguan los golpes producidos por los baches del camino que recorra el vehículo, en mejores condiciones que con otras disposiciones utilizadas al efecto, no obstante la sencillez y consi-

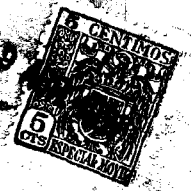
10 Su importancia es indudable, dada la comodidad que proporciona a los motoristas, sobre todo cuando han de efectuar recorridos de gran número de kilómetros.

15 Esencialmente se compone de una horquilla o pieza en U, unida al cuadro del vehículo y atravesada, por los extremos de sus brazos, por un vástago que apoya en aquellos, por sus lados exteriores, por una cabeza y una tuerca dispuestas al efecto; en cuyo vástago van insertados una pieza cilíndrica o guía en el centro y a uno y otro lado de ella, apoyando por su otro extremo en los referidos brazos, muelles amortiguadores apropiados para disminuir las reacciones de la guía que va unida a la rueda, en el cuadro.

20 La guía es solidaria de una pieza que se monta en el eje de la rueda y puede desplazarse respecto a él, para tensar la cadena de transmisión, por medio de un dispositivo de tuerca y tornillo.

25 Para mayor claridad concretaremos las características del modelo que se reivindica, con referencia a las adjuntas figuras, correspondientes a una de sus formas de ejecución preferentes; pero que no tiene carácter alguno limitativo, ya que la forma, dimensiones y materiales de que se haga el referido elemento de suspensión se establecerán en cada caso

26400



5.-

5

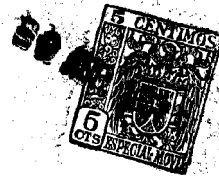
ción sobre el vástago -A-, lo cual facilita la colocación de la rueda. En esa guía va dispuesto el tornillo tensor -I-, que en su extremo interior lleva la arandela -J- que encaja en el eje de la rueda y en el otro la arandela -K- y tuerca -L- mediante la cual se efectúa el movimiento necesario para tensar la cadena de la bicicleta o similar.

10

De este modo, las oscilaciones verticales que experimenta la rueda en su recorrido, son transmitidas a los extremos de la horquilla -M-, unida al cuadro del vehículo, por intermedio de los muelles -F- y -F'- con lo que se amortiguan las reacciones correspondientes a las desigualdades del terreno.

=====

26400



4.-

N O T A.-
=====

El presente modelo de utilidad comprende las siguientes reivindicaciones:

5 1.- Dispositivo de suspensión para ruedas de motocicletas y similares, caracterizado porque está constituido por una horquilla o pieza en U, que se une o suelda al cuadro del vehículo, y una guía tubular, unida a la rueda de la misma; cuya guía aloja un vástago, que por sus extremos atraviesa los brazos de la referida horquilla, terminando del lado exterior de esta, por la parte superior, en una cabeza o tuerca fija de apoyo y por el otro lado en una parte roscada en la que se atornilla una tuerca de sujeción.

10 2.- Dispositivo de suspensión para ruedas de motocicletas y similares, según lo reivindicado en el punto anterior, caracterizado porque entre la guía tubular, que se puede desplazar, a lo largo del vástago fijo en la horquilla, y los brazos de ésta, van insertados en aquel muelles apropiados para absorber las reacciones de los baches del terreno.

15 3.- Dispositivo de suspensión para ruedas de motocicletas y similares, según lo reivindicado en los puntos anteriores, caracterizado porque cada uno de esos muelles va protegido por una pareja de casquillos, que en los desplazamientos u oscilaciones verticales pueden entrar uno en otro, permitiendo tales movimientos.

20 4.- Dispositivo de suspensión para ruedas de motocicletas y similares, según lo reivindicado en los puntos anteriores, caracterizado porque la guía tubular es solidaria de una pieza que se sujeta en la rueda de la bicicleta o similar, y

26400



5.-

presenta una ranura para el eje de la misma y un dispositivo de tuerca y tornillo, mediante el cual apoya en una arandela colocada en dicho eje, de modo que se puede tensar la cadena de transmisión.

5

5.- Dispositivo de suspensión para ruedas de motocicletas y similares.

Según se describe y reivindica en la presente memoria descriptiva y se ilustra con los dibujos que a la misma se acompañan.

10

Consta esta memoria de cinco hojas foliadas y escritas a máquina por una sola de sus caras.

Madrid, a 9 de Abril de 1951.

Fig. n:1

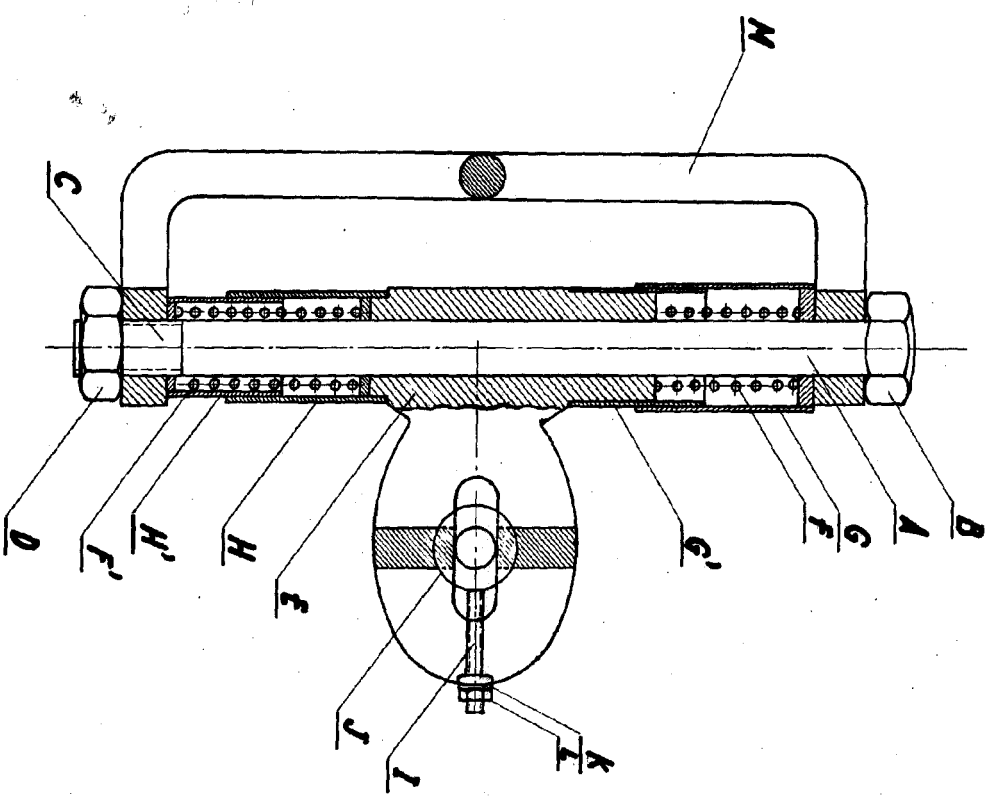


Fig. n:2

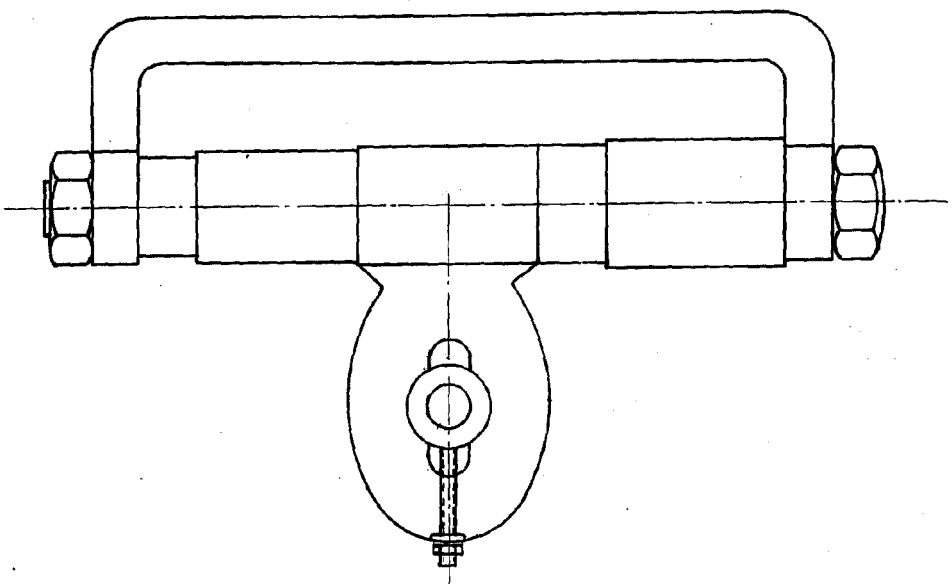


Fig. n:2

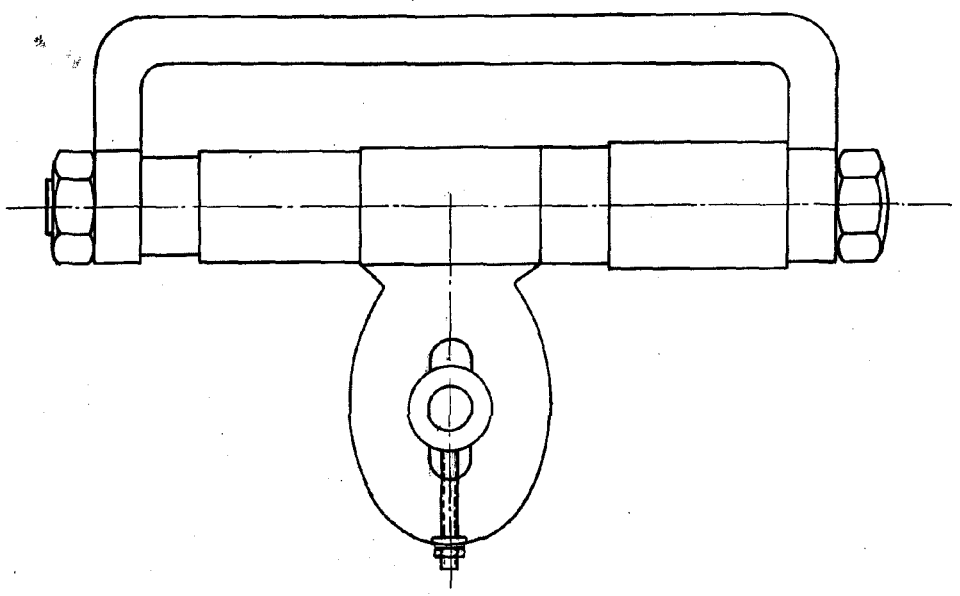
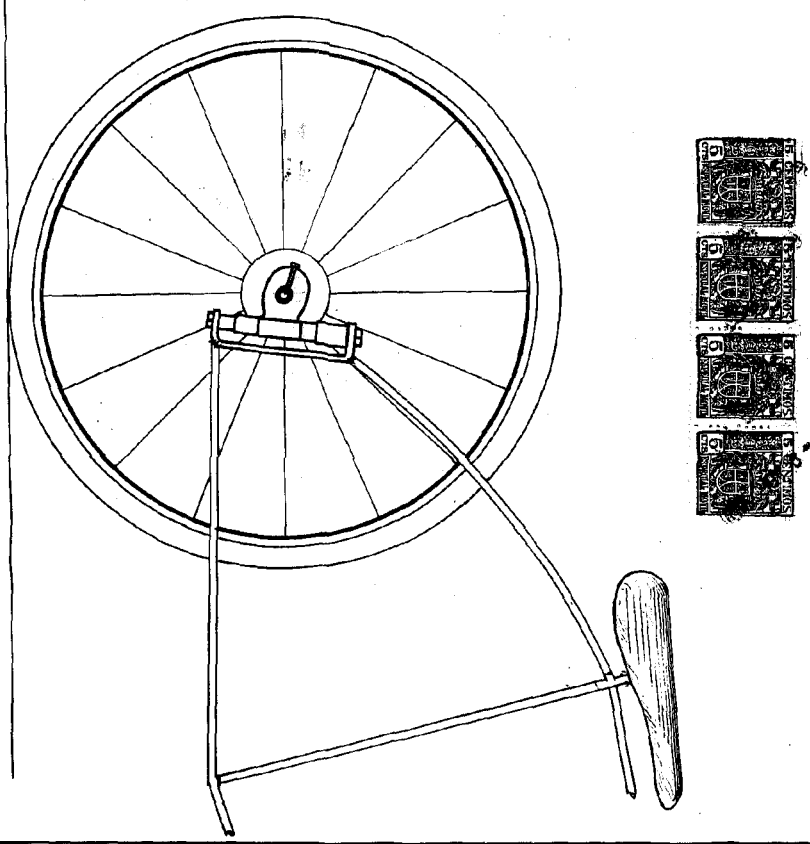


Fig. n:3



SUSPENSION TELESCOPICA TRASERA
Alicante 3 Marzo 1951

ESCALA VARIABLE
1/1000