

26370 26370



MEMORIA DESCRIPTIVA

de un MODELO DE UTILIDAD, solicitado por VEINTE AÑOS, a favor de D. ANTONIO RISUEÑO SANCHEZ, domiciliado en Madrid, calle Martinez Campos 13.

sobre

"CONSTRUCCION CON PIEZAS ENGAJABLES".

-----

Sirve para construir toda clase de edificaciones en tamaño reducido, imitando a las construcciones reales.

Se compone de diversas piezas que recuerdan a las empleadas en la construcción de edificios, tales como; ladrillos, medios ladrillos, baldosas, tejas curvas y planas, columnas, marcos de puertas y ventanas, etc. Así; en la fig. 1 se representa una especie de ladrillos que sirven para construir muros, paredes, etc; la fig 2 es un ladrillo mitad, que sirve para terminar huecos y esquinas; la pieza de la fig. 3 es para formar columnas, adornos, etc; las piezas de las figuras 4 y 5 imitan tejas curvas, con las que se pueden construir tejados a una; dos y hasta cuatro aguas o vertientes; y por ultimo la fig 6, representa una especie de baldosa o teja plana.

Todas estas piezas tiene la particularidad de presentar, según su tamaño, uno o dos entrantes y salientes que sirven para unir las unas con otras, dando lugar a la construcción que se desee imitar. La pieza de la fig 1, tiene dos entrantes y dos pivotes o salientes, encambio las piezas de las figuras 2 y 3, solo tienen un entrante y un saliente. Las piezas restantes, figuras 4, 5 y 6, solo tienen entrantes. En las piezas alargadas, que llevan dos entrantes o dos salientes, la posición de estos, coincidirá su eje de simetría con el centro de la mitad de la pieza. Si se trata de una pieza cilíndrica



o cuadrada como las representadas por las figuras 2 y 3, el pivote o entrante coincide con el centro de la pieza. Las medidas de estas diversas piezas, guardan cierta semejanza con objeto de que se puedan unir unas con otras aunque sean distintos modelos. Asi la base de la pieza fig 4 que imita el tejado, es igual a una cara del ladrillo representado por la fig. 1.

La forma del pivote y del saliente, es tronco-conica, de igual concidad aunque de bases mayores el pivote o macho, con objeto de que al presionar ligeramente una pieza contra otra, queden bien sujetas entre si.

Las anteriores piezas se construyen con pasta, plasticos o madera y tiene los mas variados colores.

#### REINVIDICACIONES.

19 CONSTRUCCION CON PIEZAS ENCAJABLES, que sirve para construir toda clase de edificaciones a tamaño reducido, imitando las construcciones reales.

20.-CONSTRUCCION CON PIEZAS ENCAJABLES, SEGUN la reinvidicacion anterior, caracterizado porque se compone de diversas piezas que recuerdan las que forman parte de las edificaciones reales; tales como, ladrillos, medios ladrillos, ladrillos curvos, cilindricos, baldosas, tejas curvas y planas, columnas, marcos de puertas y ventanes, etc.

21.-CONSTRUCCION CON PIEZAS ENCAJABLES, segun las reinvidicaciones precedentes, porque la union de sus diversas piezas se hace por medio de entrantes y salientes de forma tronco-conica que encajan entre si uniendo unas piezas con otras. La conicidad del macho o saliente es la misma que la del entrante; pero con las bases mayores para que al encajar unas piezas con otras, presionando ligeramente queden sujetas. Unas piezas tiene dos entrantes y dos salientes, otras un entrante y un saliente, mientras otras piezas solo tienen entrantes. En las piezas alargadas con dos entrantes o dos salientes el eje de simetria de los mismos, coincide con el centro de la mitad de la pieza.

26370



55. En las piezas que solo hay un entrante y un saliente coincide con el centro de la pieza. Las medidas de todas estas diversas piezas, coincidirán las que sea preciso para que la unión por medio de los respectivos pivotes o salientes y los entrantes, sea posible.

4<sup>a</sup>. Se reivindica, por último, como objeto sobre el que recae rá el Modelo de utilidad: CONSTRUCCION CON PIEZAS ENCAJABLES.

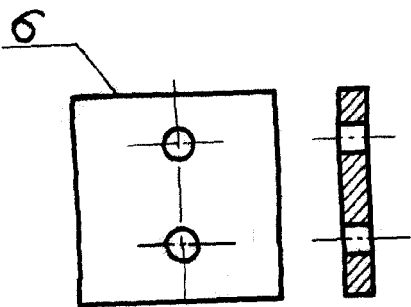
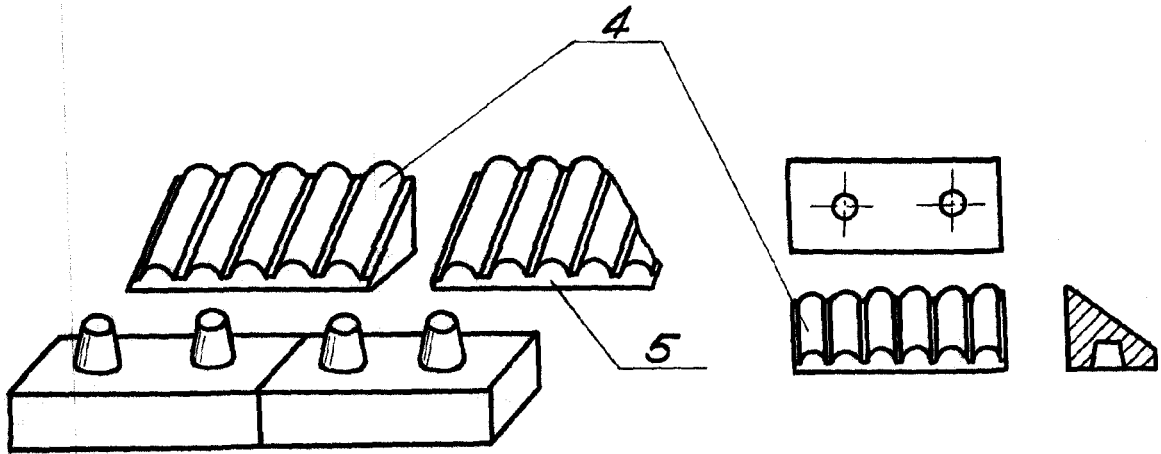
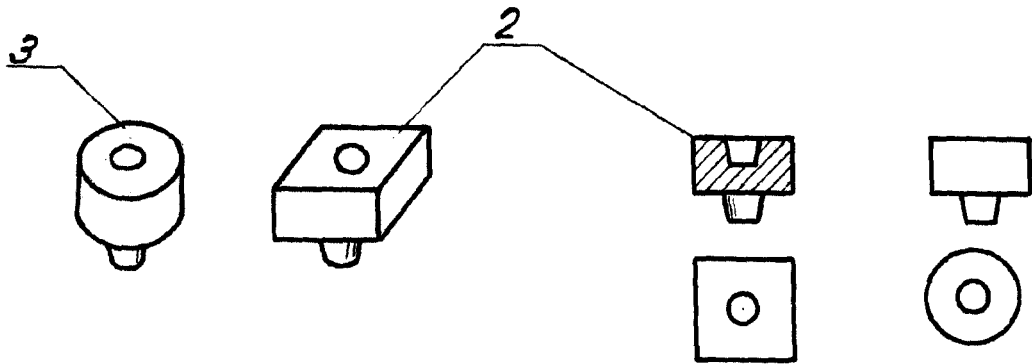
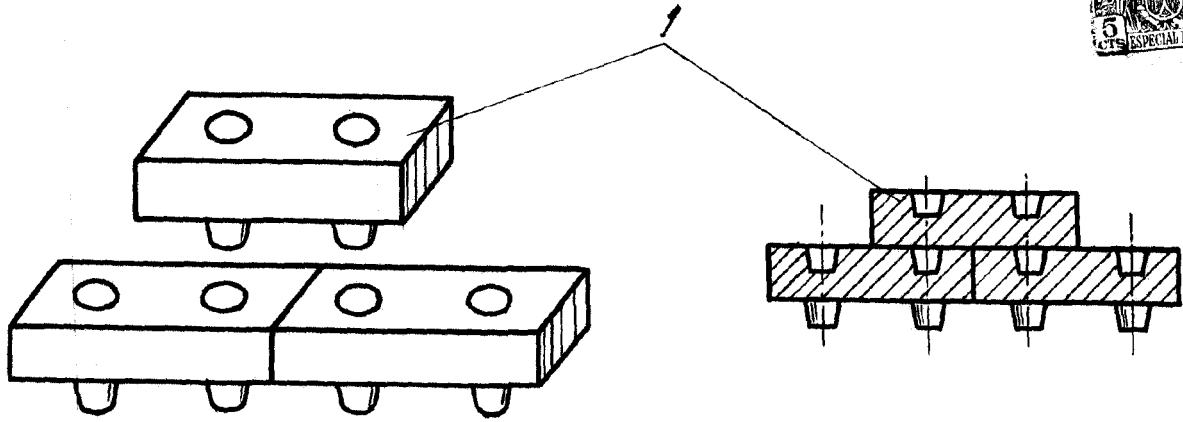
60. Todo según queda descrito en esta Memoria escrita a máquina en tres hojas, y en los dibujos que se adjuntan.

Madrid, 4 de Abril de 1951.

*Antonio Ruiz*

---

26370



ESCALA VARIABLE  
Madrid, 4 de Abril de 1951.

Aut risueño