



BR. 1951

MODELO DE UTILIDAD

por 20 años por

"MANTA-BOLSA PARA BEBES CON DIVERSOS USOS", que se solicita a favor de D^o. MARIA ROCAFORT RIUDOR , de nacionalidad española, residente en Barcelona, y domiciliada en la calle de Mariano Cubí, n^o. 13.

MEMORIA DESCRIPTIVA

Es cada vez más frecuente el uso de los cochecitos de niños , a pesar del inconveniente que representa el no poder abrigar al bebé debidamente , puesto que no es posible hacerlo con prendas de corriente uso ya que debido a la continuidad en una misma posición y por otra parte al movimiento que el ~~soporte~~ proporciona el infante no es debidamente abrigado, por lo que se ha venido a la conclusión de la utilidad de la manta bolsa que nos ocupa, la cual en su simple constitución ya se encuentra reivindicada como modelo de utilidad solicitado con fecha 7 del pasado mes de Marzo, y lo es ahora en lo que se refiere a su aplicación en diversos usos , la cual por el mero hecho de ser un confortable abrigo para el bebé encontraba justi-

4 ABR. 1951



15.- cación , pero con las variaciones que puede presentar y su utilidad con otros diferentes fines hace de ella un utensilio de una gran utilidad práctica.

Despues de éste pequeno preeliminar pasaremos a describir su objeto con la ayuda de la lámina de dibujos adjunta.

20.- Según vemos en la figura 1^a, se trata de una prenda en forma general de bolsa o saco A , en la que en su parte delantera se encuentra dotada de un cierre de cualquier clase D, preferentemente de cremallera ; en la parte inferior del saco y en sus laterales existen unos repliegues y que en el momento de ser desplegados dan a la misma mayor amplitud , pudiendo el bebe mover sus piernas con facilidad ; la parte superior de aquella en vez de terminar en forma de simple bolsa o saco , adopta las características de una cualquier prenda de vestir dotada de sus correspondientes mangas B, y provista , tambien , del complemento de su cuello o solapas E, con lo que dicha prenda se le pone al bebé como si se tratase de cualquier prenda de abrigo , despues de haber introducido en la misma sus extremidades ; y por último como quiera que dichas prendas son de especial aplicación a las cochecitos o sillas , para trasportar a los niños , se le ha adoptado en su parte posterior de un aditamento o pieza C , de cualquier forma para que cubra el respaldo del coche o silla , y el bebe repose sobre él su cabeza.

En la figura 2^a , apreciamos una bolsa-manta con la misma aplicación pero simplemente en forma de bolsa , con su cirre F , y provista en su parte

4 AB



superior de un estrechamiento logrado a base de
 unas pinzas O; a la que se ha aplicado una pieza en
 forma de almohadón G, provisto interiormente de su
 50.- mullido, y que es adosado a la bolsa por medio de
 unos botones y sus ojales, H.

En la figura 3ª, se representa una de dichas
 bolsas a la que se ha aplicado una capucha I, para
 cubrir la cabeza del bebé y que se une a la manta por
 55.- medio de unos pasadores o pasacintas J y K, de que
 va provista la capucha y la bolsa-manta y unidos al-
 ternativamente por medio de una cinta o cordón L, te-
 niendo por finalidad el ser de quita y pon.

En la figura 4ª, aparece una de dichas bol-
 60.- sas en la que la capucha M, va adicionada a la
 bolsa en su parte superior y en unos repliegues que
 dan lugar a la formación de unas grandes solapas N,
 y que se cierra o adapta a la cabeza del niño por me-
 dio de una cinta o cordón R.

Y por último la 5ª figura representa una de
 dichas bolsas a la que se ha aplicado o provisto de
 un pasacintas Q, atravesado por un cordón o cinta
R, que puede alargarse en forma de asas, en los
 laterales de la bolsa, y replegarse al ser utilizado
 70.- el objeto como manta, siendo su aplicación la de trans-
 portar objetos cualesquiera y de uso especial para
 excursiones o playa, y que una vez vacía puede usar-
 se para descanso del bebé.

Una vez descrito el objeto del presente modelo
 75.- de utilidad y sus variaciones, nos queda reseñar que
 se trata exclusiva y simplemente de ejemplo, y algunas
 de las muchas realizaciones prácticas a que puede ele-
 garse con la aplicación de los principios en que se
 fundan, sin que las diferencias de forma y de ma-
 ñas



80.- circunstancias de detalle y modo de llevarlas a cabo puedan constituir variaciones esenciales, como así mismo el color, tejidos y materiales empleados en su confección.

N O T A

85.- El descrito modelo de utilidad recaerá, pues, sobre las siguientes reivindicaciones:

90.- 1ª.-Manta-bolsa para bebés con diversos usos, caracterizada porque será dispuesta en forma de bolsa o saco dotada en sus partes infero-laterales de unos pliegues hacia adentro, que una vez abiertos le dan una mayor amplitud, con lo que su usuario puede tener una mayor libertad de movimientos; y dispuesta superiormente en forma de vestido con sus mangas, para adaptarsela al bebé, siendo provisto en su parte posterior de un aditamento cubre-respaldo para posar la cabeza.

95.- 2ª.-Manta-bolsa para bebés con diversos usos, según la anterior reivindicación, caracterizada porque simplemente puede ser dispuesta en forma de saco, dotándola en su parte superior de un aditamento acoplable en disposición de almohada.

100.- 3ª.-Manta-bolsa para bebés con diversos usos, según lo reivindicado, caracterizada porque en su disposición de saco puede ir dotada de una capucha recambiable y acoplable a la cabeza del bebé por diversos medios.

105.- 4ª.-Manta-bolsa para bebés con diversos usos, según lo precedentemente reivindicado, caracterizada porque puede ir provista de capucha en su prolonga-



ción superior en forma de grandes solapas y separable ó no.

5ª.-Manta-bolsa para bebés con diversos usos, según lo que previamente hemos reivindicado, caracterizada porque en su parte interna al ir provista de un pasacintas, puede la cinta o cordón que lo atraviesa prolongarse hacia arriba en forma de asas dando lugar a que pueda usarse a modo de bolsa para el transporte de objetos diversos y luego ser aplicada como manta para el bebé al ser replegadas dichas asas.

6ª.-"MANTA-BOLSA PARA BEBES CON DIVERSOS USOS".

Todo tal y como queda descrito, representado y reivindicado.

Esta memoria consta de cinco hojas mecanografiadas y foliadas por una sola de sus caras conteniendo un total de ciento veinticinco líneas.

MADRID A 4 DE ABRIL DE 1951.
P.A.
MANUEL DE ARPE.

FIG.-1

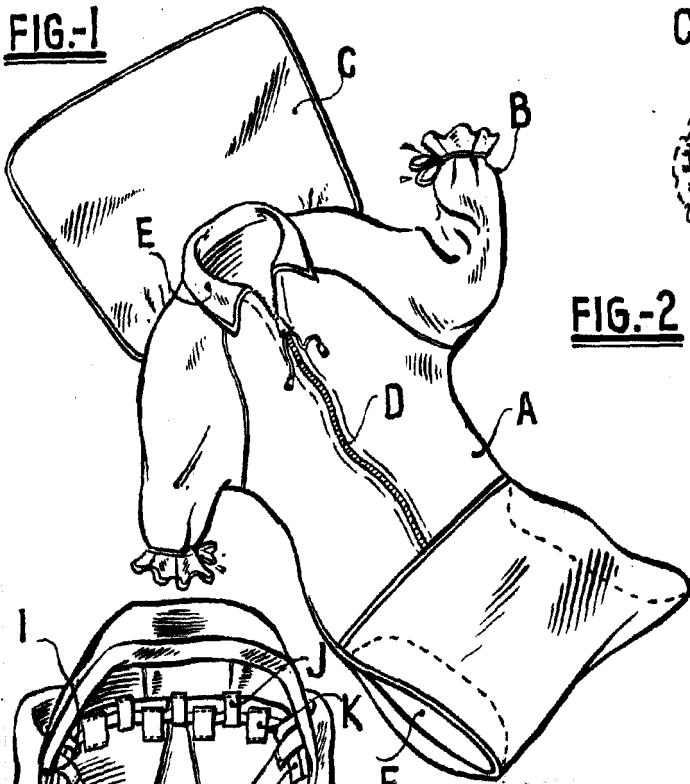


FIG.-2

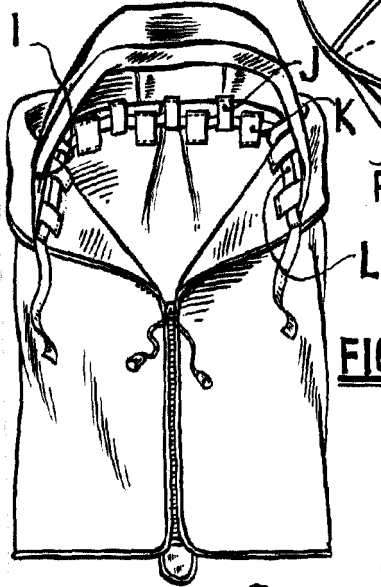
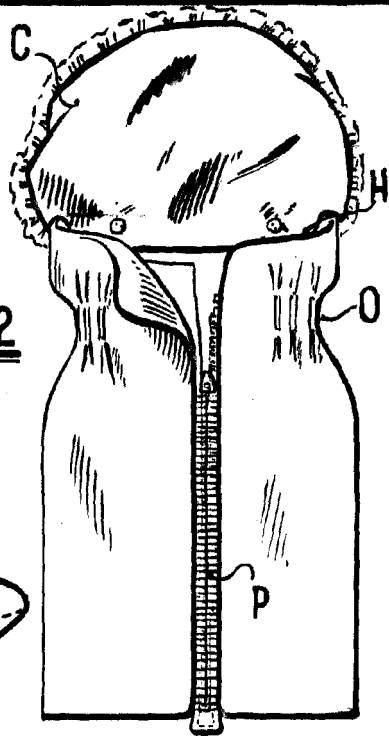


FIG.-3

FIG.-4

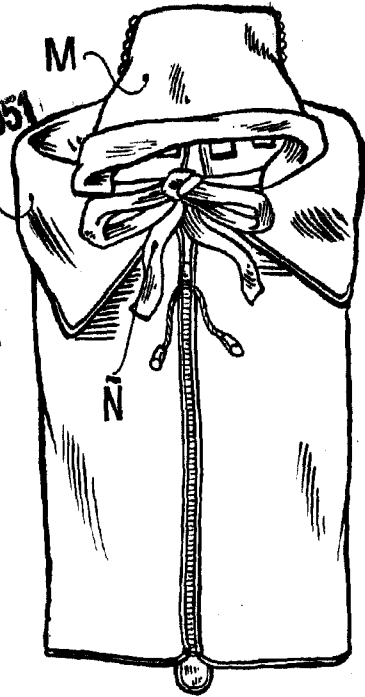
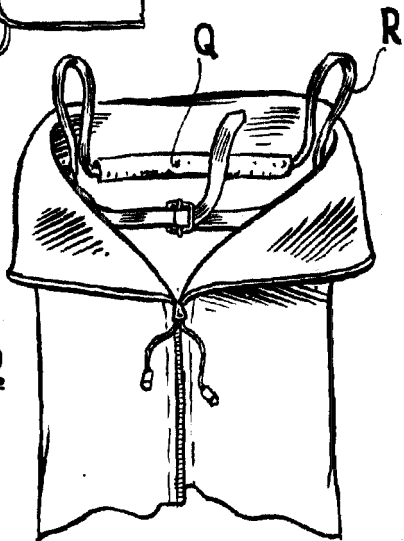


FIG.-5



ESCALA VARIABLE
MADRID A 4 DE ABRIL 1951

[Handwritten signature]