



20340

29500

MODELO DE UTILIDAD

por 20 años

por "UNA CADENA PARA JOYERIA O BISUTERIA CON ESLABONES TUBULARES Y ARTICULACIONES OCULTAS", a favor de D. José Monés Roberdeau, de nacionalidad española, domiciliado en Barcelona, Puertaferri, 13.

=====

MEMORIA DESCRIPTIVA

El recurrente ha ideado y puesto en ejecución práctica una nueva cadena para joyería y bisutería, de eslabones tubulares con articulación oculta que por ser nueva y de su propia invención, solicita que se le garantice en su propiedad y explotación exclusiva, mediante la concesión del Modelo de utilidad a que se refiere la presente memoria descriptiva.

5.

Conforme puede verse en los dibujos que a título de ejemplo se adjuntan a esta memoria se caracteriza la



10. nueva cadena:

a) Porque sus eslabones -1- son tubulares o sea huecos según su eje -A-A- cualquiera que sea su tamaño y la forma de su sección y de su periferie exterior.

15. b) Porque dichos eslabones presentan un reborde -2- en cada una de sus bocas -3-, que afecta a toda o solo a una parte del perímetro de cada una de estas bocas.

20. c) Porque los elementos de anclaje -4- están formados por unas piezas sólidas e inextensibles, rígidas o flexibles, provistas en cada uno de sus extremos de una, dos, o más dobleces, áncoras, uñas, pestañas o puntas o ganchos de anzuelo -5- inclinadas hacia atrás, o sea hacia el cuerpo o parte central de -4-, las cuales introducidas dentro de las bocas -3- de las -1-, al retroceder chocan contra los bordes -2- de -3- y quedan, así, retenidas.

25.

A los efectos legales del Modelo que se solicita serán variables todos cuantos detalles no afecten, alteren, cambien o modifiquen la esencia de la cadena descrita.

N O T A.

30. Se reivindica como objeto de este registro por Modelo de utilidad:

35. 1.- Una cadena para joyería o bisutería con eslabones tubulares y articulaciones ocultas, que se caracteriza porque sus eslabones son tubulares o sea huecos y perforados según su eje principal, con sus bocas rodeadas total o

parcialmente con unos rebordes o toques dispuestos hacia dicho eje principal: con sus elementos de articulación y enlace ocultos dentro de los eslabones, constituidos por piezas sólidas e inextensibles, rígidas o flexibles, con

40. cada uno de sus dos extremos provisto de una, dos o más áncoras, dobleces, toques, pestañas, uñas, escamas, anzuelos o ganchos doblados hacia atrás, o sea hacia el cuer-

20200



45. po de dicho elemento, y con su inclinación elástica, las cuales piezas al retroceder chocan por sus puntas levantadas contra los topes o rebordes de las bocas de los eslabones y quedan así retenidas y ocultas dichas piezas de articulación.

50. Sean cuales fueren las circunstancias que concurren con la esencialidad del Modelo de utilidad definido en la anterior reivindicación, cual objeto es:

2.- "UNA CADENA PARA JOYERIA O BISUTERIA CON ESLABONES TUBULARES Y ARTICULACIONES OCULTAS".

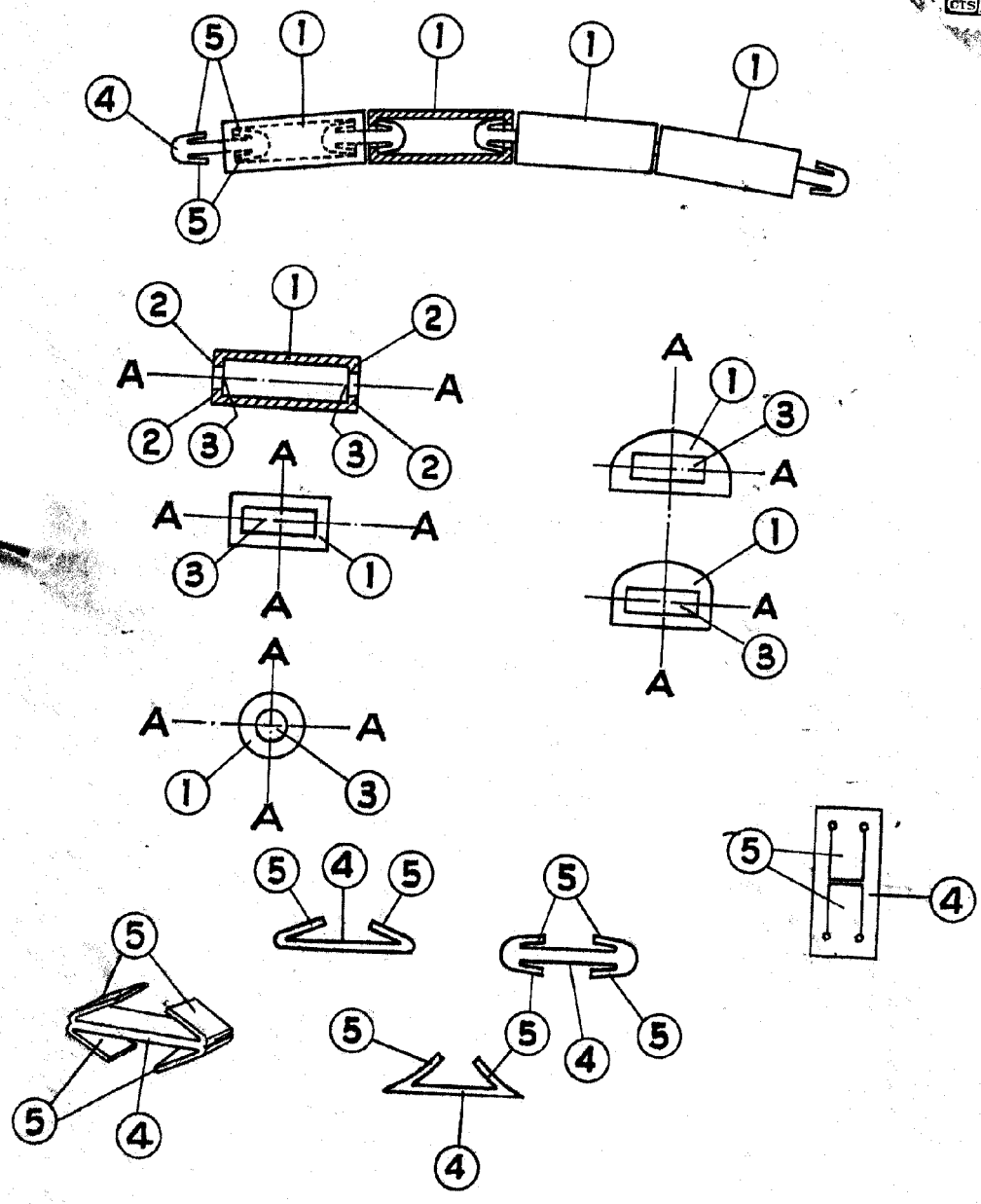
55. Consta la presente memoria de tres hojas foliadas, mecanografiadas por una sola cara y del dibujo unido a la misma.

Barcelona diez de marzo de mil novecientos cincuenta y uno.

P. A. de D. José Monés Roberdeau,

L. DURÁN  
P. P.

2590



Barcelona, 10 de marzo de 1951.  
p a

L. DURAN  
P. P.

ESCALA VARIABLE