

20998



M E M O R I A            D E S C R I P T I V A

que se acompaña a la solicitud de

UN MODELO DE UTILIDAD

a favor de Don Leopoldo MARTINEZ Carballeira, de nacionalidad española, domiciliado en LA CORUÑA, Varela Salvatierra núm. 25,

por:

" CAMISA PERFECCIONADA "

=====  
=====

La presente Memoria se refiere, como su enunciado indica, a una camisa de características especiales, que no es conocida ni se ha practicado en nuestro país, por cuyo objeto se solicita el correspondiente privilegio de MODELO DE UTILIDAD conforme y al amparo del vigente

29298



Estatuto sobre Propiedad Industrial a fin de garantizar a favor del que suscribe su derecho a la explotación exclusiva en toda España, Colonias y Protectorado.

10 A continuación vamos a ocuparnos de hacer una detenida descripción de la invención, ayudándonos para ello de los planos reglamentarios que se acompañan, en los cuales se representa una sencilla forma de realización susceptible de modificación en todas aquellas partes o elementos que no supongan una alteración fundamental de las características esenciales que reivindicaremos.

20 Según el ejemplo de ejecución representado, los perfeccionamientos de la camisa de referencia consisten en adaptarse un canesú especial (2), que abarca hombros y media espalda aproximadamente con unas prolongaciones inferiores (3) sobre ambos costados que vienen a unirse por debajo de las axilas a unas piezas delanteras triangulares que parten de los hombros apoyándose en las costuras de las mangas.

25 El citado canesú puede estar dotado de orificios (4) convenientemente emplazados en las zonas de mayor transpiración del cuerpo.

30 Los perfeccionamientos descritos proporcionan evidentemente un beneficio nuevo, puesto que el canesú (2) referido origina un considerable refuerzo a la camisa (1) y los orificios (4) facilitan una ventajosa ventilación y hacen la prenda mas permeable.

En los planos que se acompañan:

La fig. 1. Representa un ejemplo de realiza-



35 ción de la camisa perfeccionada, en vista frontal, pudiéndose apreciar claramente los diferentes elementos integrantes.

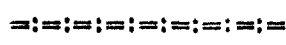
La fig. 2. Representa la misma camisa anterior en vista posterior.

40 La fig. 3. Es un detalle parcial de las características constructivas descritas.

La forma, dimensiones y materiales podrán ser variables y en general cuanto sea accesorio y secundario, siempre que no altere, cambie o modifique la esencialidad del objeto que se describe.

45 Los términos en que queda redactada esta Memoria son ciertos y fiel reflejo del objeto descrito, debiéndose tomar con carácter amplio y nunca en forma limitativa.

N O T A



50 El MODELO DE UTILIDAD que se solicita recaerá sobre las particularidades características de las siguientes reivindicaciones:

1ª = Camisa perfeccionada, caracterizada esencialmente por tener adaptado un canesú de refuerzo especial, abarcando hombros y media espalda aproximada-



mente, con unas prolongaciones inferiores sobre ambos costados que vienen a unirse por bajo las axilas a unas piezas triangulares delanteras que parten de los hombros y quedan enjugadas, por su costura de unión, con las mangas.

60

2ª = La misma camisa de la reivindicación primera, cuyo citado canesú es susceptible de llevar orificios de ventilación, emplazados convenientemente en las zonas de mayor transpiración del cuerpo.

3ª = " CAMISA PERFECCIONADA "

\*\*\*\*\*

Todo según queda expuesto en la precedente Memoria que consta de cuatro hojas foliadas y mecanografiadas y a título de ejemplo se representa en la hoja de dibujos que se acompaña.

\*\*\*\*\*

Madrid, 30 marzo de 1951.

LEOPOLDO MARTINEZ CARBALLEIRA,  
p.a.

908 30



Fig. 1.

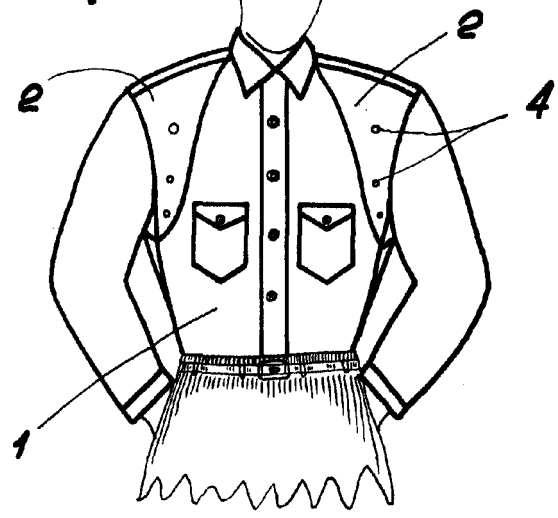


Fig. 2.

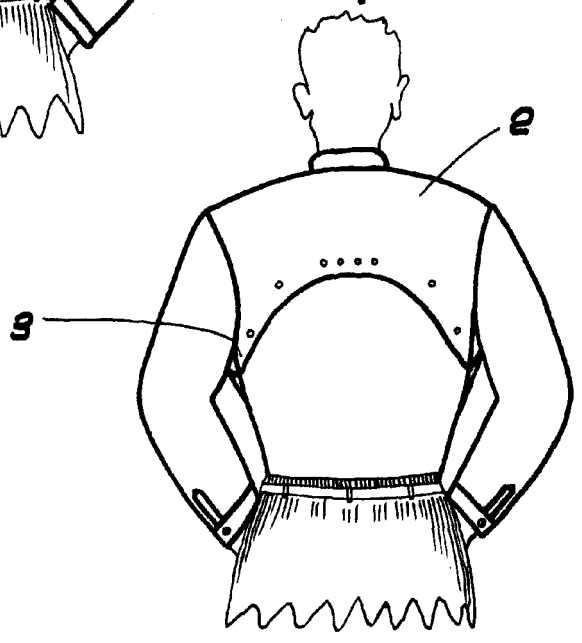
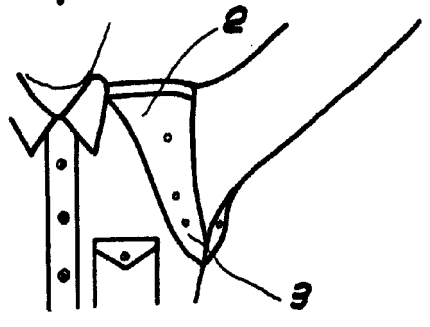


Fig. 3.



Madrid, 30 Marzo 1951.

*[Handwritten signature]*

Escola variable.