

92290



MEMORIA DESCRIPTIVA

del MODELO DE UTILIDAD, por 20 años, solicitado a favor Doña María de LARA Bonsoño, de nacionalidad Española, residente en Barcelona, calle de San Magin numero 5, por:-
" CAMISA PERFECCIONADA ".

La confección de camisas para hombre y para niño deja sin solucionar un problema de carácter práctico y estético a la vez, que és el de las arrugas que alrededor de la cintura, y en la zona inmediata superior a los pantalones forman siempre, tanto en la parte anterior como en la espalda. Dichas arrugas, especialmente cuando se trata de camisas de un tejido grueso, llegan a molestar al venir apretadas sobre el cuerpo por la presión del cinturón. Por otra parte, originan tales arrugas un aspecto antiestético en el porte general de la camisa.

El recurrente, con la confección de la camisa objeto del presente Modelo de Utilidad, ha llevado una solución eficaz, estética y económica, a la vez que práctica, al problema planteado.



15 La característica esencial de la camisa de que se habla consiste en proveerla de una, dos o más trabillas de tela, cinta o cordón, elásticas/dispuestas en la espalda o cortadas de la misma, a una altura algo superior a la correspondiente a la cintura, interior o exteriormente a ella, con lo
20 cual dichas trabillas elásticas mantienen tirante la parte delantera de la camisa y suprimen las arrugas.

En los dibujos de la hoja adjunta se representa un caso de realización práctica de la citada camisa en la que la trabilla o trabillas están situadas en parte exterior de
25 la misma.

La figura 1 muestra la espalda de la camisa con una sola trabilla exterior y centrada. En la figura 2, se ve la parte delantera de la propia camisa exenta de arrugas y en la figura 3, se representa una variación consistente en proveerla de dos trabillas, situadas en los costados de la misma.
30

Según se ve en los dibujos, en la espalda de la camisa -1- y situándola algo más arriba de la cintura, se coloca la trabilla -2- unida por sus extremos -3- a la tela de la misma, ejerciendo una acción que mantiene tirante
35 la parte delantera de la propia camisa, y en la figura 3, se muestra la variación consistente en proveerla de dos trabillas -2- y -2'- que en este ejemplo van sujetas por botones -3-3'-.

40 Concretando lo que constituye la esencialidad del Modelo de Utilidad de que se trata, variará cuanto afecte a la confección de la camisa en sí, así como al número de trabillas y material de las mismas. También variará el procedimiento de sujeción de las citadas trabillas y su
45 presentación, pues irán a la parte exterior o interior,

26290

- 3 -



forradas o nó, según convenga.

===== N O T A =====

Se reivindica como objeto de este Modelo de Utilidad:-

1ª.-Camisa perfeccionada, para hombre y niño, caracteriza-
da por ir provista de una, dos o más trabillas elásticas
50 de cinta, cordón, tejido, correa o material plástico, si -
tuadas a la espalda o costados de la camisa, algo más arri-
ba de la cintura y unidas a la misma por un cosido o por
corchetes, broches, botones u otro medio cualquiera, bien
de la parte interior o exterior de la citada camisa, fo -
55 rradas o nó, según convenga y que al mantenerla tirante
suprimen las arrugas en la parte delantera.

2ª.-Camisa perfeccionada.

Consta la presente memoria descriptiva de tres hojas folia-
59 das escritas por una sola cara.

Barcelona, 21 de MARZO de 1.951.

P. A.

MANUEL MORA

D. P.



Fig.1

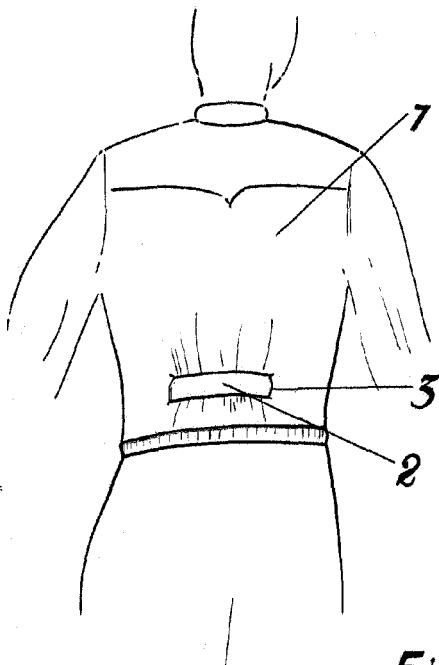


Fig.2

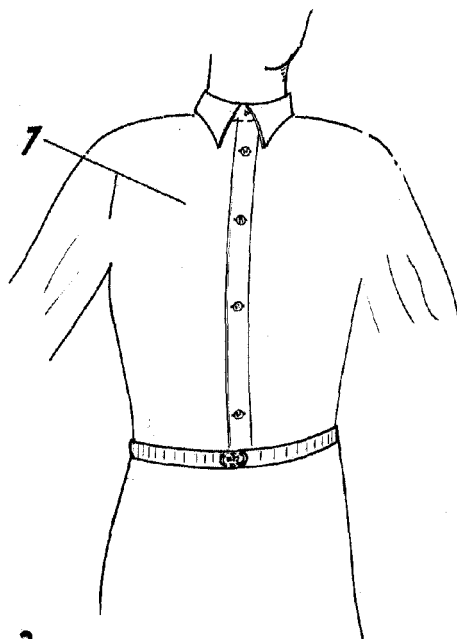
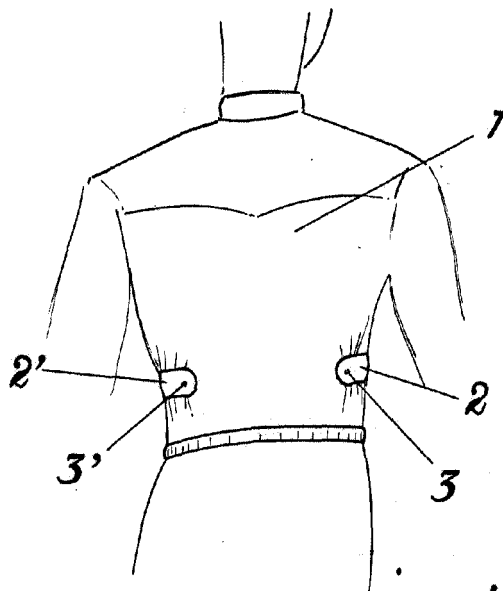


Fig.3



MARQUE MORA P.P.

PROTECTORIA 21.95 Marzo DE 1954

MARQUE MORA

P.P.

J. Hannon

Escala variable.