



-26270

MEMORIA DESCRIPTIVA

que se acompaña a

la solicitud de

un MODELO DE UTILIDAD por VEINTE AÑOS en ESPAÑA

a favor de

DON RAMON URIOS TRENZANO, domiciliado en VALENCIA, calle
Alta nº 57.

por

"UN CIERRE PARA FULSERAS".

Inventor: El propio solicitante, de nacionalidad española.



5 La invención a que se refiere la presente memoria, constituye una novedad industrial con características y ventajas que la hacen merecedora del privilegio de explotación que por ella se solicita, de acuerdo con las prescripciones del Estatuto vigente de la Propiedad Industrial de 26 de Julio de 1,929, texto refundido, publicado el 30 de Abril de 1,930.

10 La finalidad que se persigue con el presente invento es la de ofrecer a los fabricantes de pulseras y al público en general un cierre mucho más seguro y sencillo que todos los conocidos.

15 Sabido es el obstáculo que representa para el usuario de pulseras el cierre rígido de las mismas, ya que si, por un azar, la pulsera viene un poco justa, es del todo imposible abrocharla y si se hace ha de ser con molestias para la persona que la lleve, ocasionándole rozaduras. Además de esto, los cierres se abren con mucha facilidad, por cuyo motivo es susceptible de perderse.

20 Con el cierre que se pretende patentar no ocurre ninguno de estos contratiempos, ya que por su elasticidad, lograda por medio de un muelle plano instalado en su interior, sujeta la pulsera a la muñeca y no produce ninguna rozadura ni molestia, sino un contacto suave.

25 Tiene además la ventaja de ser muy difícil su apertura sino es a voluntad del usuario ya que la palanca de cierre, por su extensión, anula todo esfuerzo.

Para dar una idea lo más exacta posible de este cierre, se acompaña a la presente un juego de planos, en los que se representa visto en posiciones diferentes y por piezas.

30 La figura A representa el cierre visto en planta, cerrado como si estuviese montado en una pulsera; el nº 1 es el mon-



35

tante formado por dos brazos paralelos unidos por unos ejes nº 2 y 3. En el interior de estos brazos vá un muelle plano nº 4 que resbala por unas ranuras practicadas en ellos. El nº 5 es una pieza en forma de lazada que rodea todo el muelle y se une por medio de un eje, formando bisagra, a la palanca nº 6. El nº 7 son otros dos brazos mas pequeños, paralelos también, unidos por los ejes nº 8 y 9, uno de los cuales, el nº 8, sirve para enganchar la palanca de cierre. Los ejes nº 2 y 9 son para la unión del cierre a la pulsera.

40

La figura B representa el cierre abierto, visto de lado, con ambos montantes separados. Los números ya se han descrito en la figura anterior.

45

El nº 10 representa el extremo de la palanca que entra a presión en la curva del extremo de la lazada. El nº 11 representa la doblez de la palanca en forma de gancho y abierta en dos aletas, a las cuales se une por medio de un eje formando bisagra, la pieza nº 5 que hemos llamado lazada.

50

Las restantes figuras C, D, E, F, y G son detalles de las piezas, para que se aprecie mejor su configuración.

En la ranura señalada con el nº 13, Figura C, es donde vá instalado el muelle de tensión del cierre.

Este cierre se fabricará en toda clase de tamaños y de materiales.

55

Hecha la descripción precedente es preciso añadir que los detalles de realización de la idea expuesta, pueden variar, sin que por ello cambie la esencia de la invención, que es la que se desprende de los párrafos que anteceden y la que se reivindica en la siguiente.

60

NOTA

En resumen: El Modelo de Utilidad que se solicita, recaerá sobre las reivindicaciones siguientes:



65

1^a.- UN CIERRE PARA PULSERAS, caracterizado por estar constituido por un montante formado por dos brazos paralelos unidos por dos ejes colocados en sus extremos, y otros dos brazos de menor tamaño, paralelos también, unidos asimismo por otros dos ejes.

70

2^a.-UN CIERRE PARA PULSERAS, según la reivindicación anterior, caracterizado porque los primeros brazos citados llevan interiormente una ranura por la cual se desliza un muelle tensor plano.

75.

3^a.-UN CIERRE, según las reivindicaciones anteriores, caracterizado porque el muelle plano referido vá cubierto por una lazada que aprisiona en su interior al propio tiempo, al eje delantero del montante mayor, obteniéndose así un movimiento elástico.

80

4^a.-UN CIERRE, según las anteriores reivindicaciones, caracterizado porque la palanca de cierre lleva en su parte delantera un dobléz que, al cerrarse, entra a presión en la curva de la lazada.

85

5^a.- UN CIERRE, según las anteriores reivindicaciones, caracterizado porque la palanca citada anteriormente lleva su parte inferior doblada y abierta en dos aletas perforadas para su unión por medio de un eje al extremo de la lazada, formándose cierre de bisagra.

90

6^a.- UN CIERRE, según las anteriores reivindicaciones, caracterizado porque los ejes exteriores de los montantes son para unión de éste a la pulsera.

7^a.-Se reivindica, por último, como objeto sobre el que ha de reasar el Modelo de Utilidad que se solicita:

"UN CIERRE PARA PULSERAS"

Todo conforme queda descrito en la presente Memoria, que

26270

27



sonsta de cinco páginas escritas a máquina por una sola ca-
ra y dibujos que se acompañan.

95

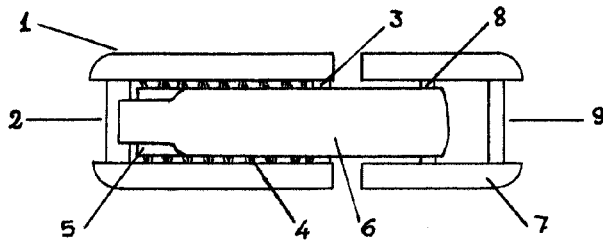
Madrid, 27 Marzo de 1.951.

ALFONSO UNGRIA

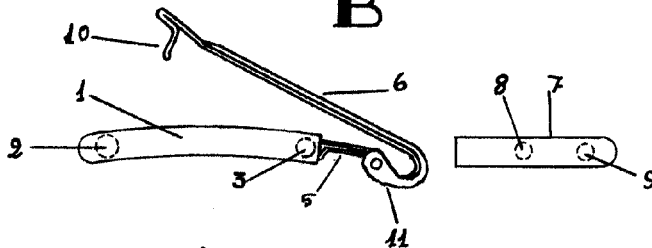
A handwritten signature in cursive script, appearing to read "Alfonso Ungria".



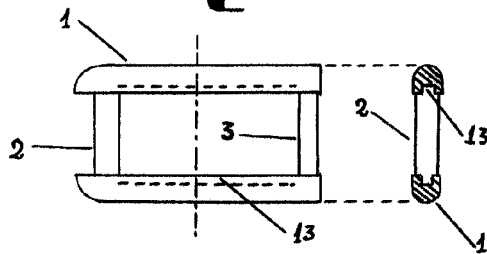
A



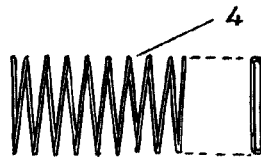
B



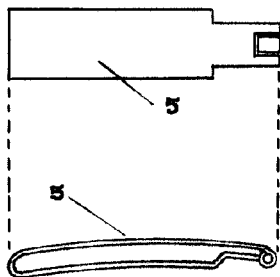
C



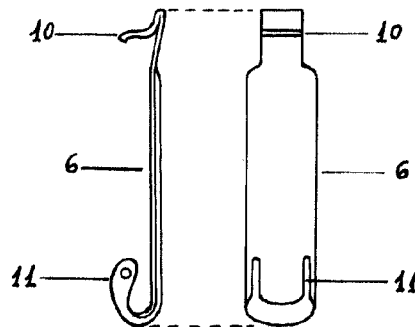
D



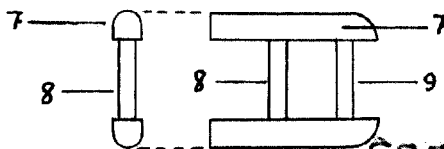
E



F



G



ESCALA VARIABLE

MADRID, DE 1900 DE 1900

ALFONSO UNGRIB

Alfonso